

## Destinatarios

Principalmente psicólogos, neuropsicólogos, interesados en el tema, así como personal de enfermería, fisioterapeutas, logopedas.

## Inscripción

Psicólogos/as colegiados/as y estudiantes de Psicología, miembros de la Asociación de Parkinson y del Consorcio de Neuropsicología Clínica: ..... 30 €

No colegiados/as en el Colegio Oficial de Psicólogos de Madrid y estudiantes: ..... 50 €

## Forma de pago

- Efectivo en Caja, o con tarjeta en nuestras oficinas.
- Transferencia Bancaria (indicando nombre de quien hace la inscripción) a la c/c. 0075/0126/90/0601591581. Banco Popular. Enviando posteriormente por fax copia de la transferencia y boletín de inscripción.

## Organizan



Asociación  
**Parkinson**  
Madrid

## Colabora



Colegio Oficial de Psicólogos de Madrid  
Departamento de Formación

Cuesta de San Vicente, 4. 5ª planta. 28008 Madrid.

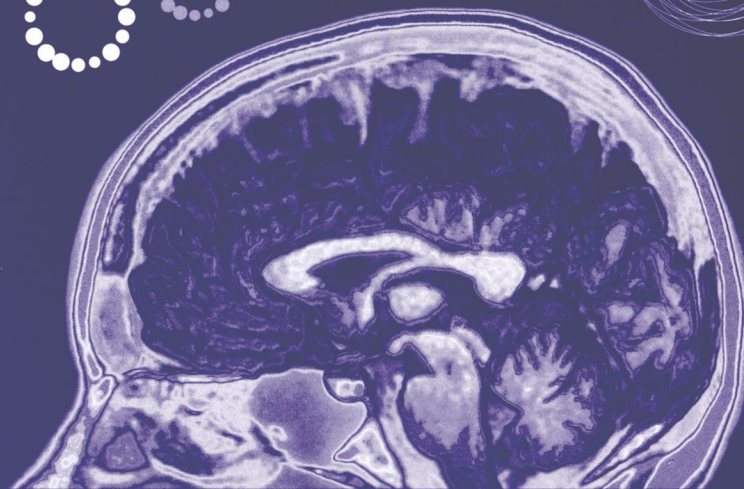
Tel: 91 541 99 99 • Fax: 91 547 22 84

e-mail: formacion@cop.es www.copmadrid.org

Insc. en el reg. de Colegios Profesionales de la Comunidad de Madrid, el 21 de diciembre de 2001.  
Persona responsable del Centro: D. Fernando Chacón Fuertes. Decano Junta de Gobierno.

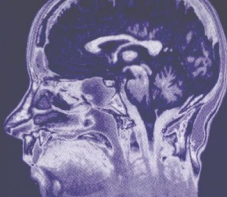
# Una visión multidisciplinar de la enfermedad de **Parkinson**

## LA IMPORTANCIA DE LOS SÍNTOMAS NO MOTORES



20 de abril de 2012





Una visión multidisciplinar de la enfermedad de  
LA IMPORTANCIA DE LOS SÍNTOMAS NO MOTORES

# Parkinson

Las enfermedades neurodegenerativas afectan a un gran número de personas. La enfermedad de Parkinson es la segunda enfermedad neurodegenerativa más prevalente y desde luego merece la pena dedicarle tiempo a profundizar en ella y conocerla mejor.

La enfermedad de Parkinson es conocida principalmente por sus síntomas motores, temblor, lentitud, rigidez. Los síntomas no motores resultan en muchas ocasiones tan incapacitantes o más que los motores y por supuesto tienen una repercusión muy importante en la calidad de vida de los afectados y su entorno. De estos síntomas no motores podemos destacar: depresión, ansiedad, apatía, alucinaciones, delirios, trastorno de control de impulsos, trastornos cognitivos...

Con este abanico de sintomatología tan relevante nos parece muy importante que los psicólogos y psicólogas se formen en esta enfermedad.

## Objetivos

- Dar a conocer la enfermedad de Parkinson desde una visión multidisciplinar al colectivo de psicólogos /asy neuropsicólogos/as.
- Mejorar los conocimientos sobre la enfermedad de los psicólogos/as y neuropsicólogos/as y demás profesionales sanitarios que traten con esta enfermedad.
- Entender mejor los síntomas no motores de esta enfermedad.
- Mejorar la atención psicológica y neuropsicológica que reciben estos pacientes y sus familias.

## Programa

### 10.00 h. Presentación de las jornadas:

- D. Fernando Chacón Fuertes. *Decano del Colegio de Psicólogos de Madrid.*
- D. Antonio Pedreira Andrade. *Presidente de la Asociación Parkinson Madrid.*
- D<sup>a</sup> Paz Grau Arcís. *Directora del Consorcio de Neuropsicología Clínica.*

### 10.15 h. Conferencia: La enfermedad de Parkinson: síntomas y tratamiento neurológico.

- Dra. D<sup>a</sup> M<sup>a</sup> José Catalán Alonso. *Neuróloga. Jefa de la Unidad de Trastornos del Movimiento del Hospital Clínico de Madrid.*

### 11.00 h. Conferencia: Perfil neuropsicológico de la enfermedad de Parkinson.

- D<sup>a</sup> Susana Donate Martínez. *Psicóloga clínica colegiada M-10150. Neuropsicóloga. Asociación Parkinson Madrid.*

### 12.00 h. Descanso.

### 12.15 h. Conferencia: Trastornos conductuales y afectivos en la enfermedad de Parkinson.

- D<sup>a</sup> Paz Grau Arcís. *Psicóloga colegiada PV-04792. Neuropsicóloga. Directora del Consorcio de Neuropsicología Clínica.*

### 13.00 h. Conferencia: Alteraciones del habla y del lenguaje.

- D<sup>a</sup> M<sup>a</sup> Dolores Ruiz Sánchez-Molina. *Logopeda. Asociación Parkinson Madrid.*

### 14.00-16.00 h. Descanso

### 16.00 h. Conferencia: El movimiento en la enfermedad de Parkinson

- D<sup>a</sup> Beatriz González Barbero. *Fisioterapeuta Asociación Parkinson Madrid.*

### 16.45 h. Sesión clínica: Atención multidisciplinar en la enfermedad de Parkinson. Logopedia, fisioterapia, musicoterapia, atención psicológica y social.

- D<sup>a</sup> M<sup>a</sup> Dolores Ruiz Sánchez-Molina. *Logopeda.*
- D<sup>a</sup> Beatriz González Barbero. *Fisioterapeuta.*
- D<sup>a</sup> Denise Garat Li. *Licenciada en Música.*
- D<sup>a</sup> Susana Donate Martínez. *Psicóloga clínica colegiada M-10150. Neuropsicóloga.*
- D<sup>a</sup> M<sup>a</sup> Esther Díaz Montero. *Trabajadora social. Asociación Parkinson Madrid.*

### 18.30 h. Conclusiones y clausura de las jornadas.

- D. Manuel Nevado Rey. *Vocal de la Junta de Gobierno del Colegio Oficial de Psicólogos de Madrid.*
- D<sup>a</sup> Susana Donate Martínez. *Asociación Parkinson Madrid.*
- D<sup>a</sup> Paz Grau Arcís. *Consorcio de Neuropsicología Clínica.*