

# Guía del PSICÓLOGO

Nº 280

[www.copmadrid.org](http://www.copmadrid.org)



## Información Colegial

**Asamblea General  
Extraordinaria y  
Ordinaria del Colegio  
Oficial de Psicólogos de  
Madrid**

**JUEVES, 24 DE ABRIL DE 2008**



## A fondo

**Intervención Psicológica  
en el Primer Centro de  
Apoyo a la Familia de la  
Comunidad de Madrid**

## Sumario

< Editorial	3
< A fondo	5
< Noticias	9
< Información colegial	16
< Servicios colegiales	20
Asesorías, Bolsa de Empleo, Directorio de Centros	20
Formación del Colegio	23
Biblioteca	38
Publicaciones del Colegio	42
Promociones para colegiados	43
Anuncios por palabras	45
Becas para los colegiados	46
< Formación de otras entidades	48
< Anexos	54

La GUÍA DEL PSICÓLOGO se distribuye gratuitamente a los colegiados de Madrid.

Edita: Colegio Oficial de Psicólogos de Madrid.

Director GUÍA DEL PSICÓLOGO: Juan Carlos Fernández Castrillo.

Coordinador: Fco. Javier Martínez Fernández (Director de Comunicación).

Depósito Legal: M. 5.095-1985.

ISSN: 1885-8392.

De este número de GUÍA DEL PSICÓLOGO se han editado 12.000 ejemplares.

Suscripción (11 números):

España: 38 €

Tarifa internacional: 160 €

Números sueltos:

Venta directa en la sede del Colegio: 4 €.

Venta por correo incluyendo gastos de envío: 4,50 €.

Imprime: CROMOIMAGEN, S.L. Gregorio Benítez, 16 (28043 Madrid).

La GUÍA DEL PSICÓLOGO se puede leer en la página *web* del Colegio: <http://www.copmadrid.org>



## Junta de Gobierno

**DECANO:**

Fernando Chacón Fuertes

**VICEDECANA:**

M<sup>a</sup> Antonia Álvarez-Monteserín Rodríguez

**SECRETARÍA:**

María Luisa Vecina Jiménez

**VICESECRETARIO:**

Juan Carlos Fernández Castrillo

**TESORERO:**

Pedro Rodríguez Sánchez

**CLÍNICA Y SALUD:** Vicente Prieto Cabras

**EDUCATIVA:** M<sup>a</sup> Francisca Colodrón Gómez

**INICIACIÓN A LA PROFESIÓN:** Mayelín Rey Bruguera

**INTERVENCIÓN SOCIAL:** Miguel A. López Cabanas

**JURÍDICA:** María Inmaculada Yela García

**TRÁFICO Y SEGURIDAD VIAL:** Roberto Durán Romero

## Departamentos del Colegio

**ADMINISTRACIÓN**

Tel.: 91 541 99 99  
Fax: 91 559 03 03  
E-mail: copmadrid@cop.es

**CONTABILIDAD**

Fax: 91 559 03 03  
E-mail: conta-copm@cop.es

**RR.HH.  
RELACIONES INSTITUCIONALES**

Tel.: 91 541 99 99  
Fax: 91 559 03 03  
E-mail: mvverdague@cop.es

**DOCUMENTACIÓN  
NUEVAS TECNOLOGÍAS**

Tel.: 91 541 99 99  
Fax: 91 559 03 03  
E-mail: biblioteca@cop.es  
E-mail: nntt@cop.es

**COMUNICACIÓN  
PUBLICACIONES**

Tel.: 91 541 99 99  
Fax: 91 559 03 03  
E-mail: comunicacion@cop.es  
E-mail: suscripciones@cop.es

**FORMACIÓN  
ACREDITACIONES**

Tel.: 91 541 99 99  
Fax: 91 547 22 84  
E-mail: formacion@cop.es

## Servicios

**BOLSA DE EMPLEO****ADOPCIONES INTERNACIONALES****INTERNET****ASESORÍA JURÍDICA****ASESORÍA DE SEGUROS****Horario de atención al colegiado:**

Lunes a jueves de 9.30 a 19.30 h. ininterrumpidamente.

Viernes de 9.30 a 15.00 h.

**Colegio Oficial de Psicólogos de Madrid**

Cuesta de San Vicente, 4. 28008 Madrid.

E-mail: copmadrid@cop.es / web: www.copmadrid.org

# Editorial



fernando CHACÓN FUERTES  
Decano del Colegio Oficial  
de Psicólogos de Madrid

## El Colegio estudiará en profundidad cada una de las denominaciones que se propongan para las nuevas titulaciones universitarias

A lo largo fundamentalmente de este curso y del próximo, las distintas universidades deberán proponer para su verificación por la Agencia Nacional de Evaluación de la Calidad y Acreditación (ANECA) los futuros títulos de Grado adaptados a la nueva normativa de titulaciones universitarias.

Como es bien sabido, los títulos de Grado que sustituyen a las licenciaturas y diplomaturas universitarias tendrán una duración de cuatro años y 240 créditos ECTS (sistema europeo de transferencia y acumulación de créditos).

El Consejo de Colegios lleva preparándose para esta modificación desde hace tiempo. Se ha colaborado con la Conferencia de Decanos en la elaboración del Libro Blanco de los Estudios de Psicología, y existe un consenso básico de la inmensa mayoría de la universidades sobre los contenidos fundamentales que debe tener la nueva titulación.

Pero el contexto actual de las titulaciones universitarias no está exento de peligros.

Esta reforma se escuda en un pretendido interés por una mayor movilidad de los profesionales en el marco de la Unión Europea, que no deja de ser una falacia. El futuro graduado en Psicología español difícilmente podrá ejercer autónomamente en otros países de la Unión Europea si no realiza un Máster o completa su formación con práctica profesional supervisada.

Por otra parte, inflada de estos vientos falsamente liberalizadores, la normativa actual elimina el catálogo de títulos y las directrices propias (los contenidos mínimos comunes para todas las planes de estudio con una misma denominación) excepto para una minoría de títulos (Medicina, Farmacia, Veterinaria, Arquitectura, profesor de se-

cundaria, etc.); que tienen competencias profesionales atribuidas por Ley; o directivas comunitarias, dejando así, prácticamente, completa libertad a las universidades para proponer títulos oficiales nuevos, con el único requisito de que sean aprobados por la ANECA y el Consejo de Universidades.

En este contexto, las universidades de mayor prestigio mantienen la racionalidad y proponen titulaciones consolidadas como la de Psicología, pero existe el peligro evidente de que universidades menores con necesidad imperiosa de captar alumnos, puedan verse animadas a proponer títulos de grado muy específicos (contraviniendo la normativa que encarga esta formación al posgrado), con el riesgo evidente de fractura profesional que ello comporta. Así, nos hemos visto desagradablemente sorprendidos por la propuesta de la Universidad Antonio de Nebrija de un título de Grado en Psicología de las Organizaciones. El Colegio Oficial de Psicólogos de Madrid ya ha puesto en conocimiento del Rector de la Universidad su desacuerdo con esta propuesta de titulación, y hará llegar su informe tanto a la ANECA como al Consejo de Universidades. Asimismo, nos hemos puesto en contacto con la Conferencia de Decanos y el Consejo de Colegios, que realizarán acciones en el mismo sentido.

No quiero terminar esta editorial sin animar a todos los colegiados a participar en la próxima Asamblea General, máximo órgano de participación y control del Colegio, en la que se debatirán asuntos importantes como la modificación de los estatutos para adaptarlos a la normativa promulgada en el último año, y que tendrá lugar el próximo 24 de abril.

Allí os esperamos a todos.



## PROMOCIÓN ESPECIAL EN CURSOS A DISTANCIA

### Máster

- Pedagogía Terapéutica **UVIC**
- Psicología Clínica Infantojuvenil (e-learning)
- Psicología Clínica y de la Salud (e-learning)
- Psicología Forense
- Musicoterapia **UVIC**
- Intervención en Dificultades del Aprendizaje (e-learning)
- Logopedia (e-learning) **UVIC**

### Posgrado

- Gestión para Técnicos en Recursos Humanos **UVIC**
- Mediación
- Terapia Sexual y de Pareja
- Psicología Clínica Infantojuvenil (e-learning)
- Psicología de la Salud
- Psicooncología
- Neuropsicología Clínica
- Demencias y Enfermedad de Alzheimer
- Trastornos del Lenguaje Escrito. Dislexia



**PROMOCIÓN  
DESCUENTO**

**250€**

**(en la matrícula hasta  
final de mes en  
cursos a distancia)**

Oferta formativa exclusivamente dirigida a psicólogos

**UVIC**

Diplomas de Extensión Universitaria otorgados  
por la Universitat de Vic

\* Título propio expedido en virtud del artículo 34.3 de la Ley Orgánica 6/2001, de 21 de diciembre de Universidades

**Matrícula  
abierta**

ISEP Catalunya  
934 877 777

ISEP Madrid  
915 399 000

ISEP Valencia  
963 944 829

ISEP Illes  
971 276 151

ISEP Euskadi  
944 354 133

ISEP Aragón  
976 234 782

**www.isep.es**  
**902 11 78 75**  
formacion@isep.es

# A fondo ...

## Primer aniversario del Centro de Apoyo a la Familia «Mariam Suárez»: aspectos técnicos y metodológicos de la Intervención Psicológica

La familia del siglo XXI presenta unas características muy diferentes de la de siglos anteriores. Existen un conjunto de rasgos que la distinguen: se trata de una familia nuclear compuesta por los padres y los hijos y se basa en la relación afectiva entre los cónyuges; así mismo, se da un mayor grado de igualdad entre el hombre y la mujer. Añadido a lo anterior, actualmente se entiende la infancia como una etapa diferente de la vida adulta y la adolescencia cada vez se alarga más, lo que afecta al tiempo en que se convive en el domicilio familiar. Otro aspecto que se suma a los anteriores en la caracterización de la familia es que ha aumentado el número de separaciones y divorcios y, con él, la aparición de familias reconstituidas. Además, con el fenómeno de la inmigración se producen reagrupaciones familiares en casos en los que los padres han permanecido en ocasiones años separados de sus hijos y el envejecimiento de la población ha traído consigo la necesidad ineludible para las familias y la sociedad en general de cuidar de los mayores.

Todos estos factores y muchos otros que podrían enumerarse contribuyen a ge-

nerar nuevos retos para las familias. Éstos pueden estar relacionados con el ciclo vital de la familia o con conflictos que puedan aparecer entre los miembros.

En el marco de estas realidades sociales, aparecen políticas de familia destinadas a apoyar a las personas en las crisis o conflictos que surgen. Es así como en marzo de 2007 comienza su funcionamiento el Centro de Apoyo a la Familia (CAF) «Mariam Suárez» como parte del Plan de Apoyo a la Familia 2005-2008 de la Comunidad de Madrid y en colaboración con el Colegio Oficial de Psicólogos de Madrid. Así, este centro surge como un recurso interdisciplinar y preventivo cuya finalidad es ayudar a las familias en las crisis habituales del ciclo vital, así como en los conflictos que pueden surgir en su desarrollo.

El CAF «Mariam Suárez», de acceso directo y gratuito para cualquier familia de la Comunidad de Madrid previa petición de cita, consta de tres servicios: Orientación e información psicológica, Asesoramiento jurídico y Mediación familiar. En el CAF las familias reciben



una atención integral. En función de la demanda planteada, los casos se asignan a un servicio u otro, pudiendo ser atendidos en varios servicios a la vez si fuera necesario.



El equipo del centro está compuesto por nueve profesionales. Durante el primer año de funcionamiento de este servicio se ha atendido a un total de 1.005 familias. El recurso ha tenido muy buena acogida y la demanda ha sido elevada desde prácticamente la inauguración del centro. Inicialmente la mayoría de las familias conocían el CAF gracias a la difusión realizada desde la Dirección General de Familia, pero en la actualidad muchas familias acuden por el boca a boca.

ción, parejas que quieren continuar su relación y las que no saben si continuar o no con su relación.

### INTERVENCIÓN EN MEDIACIÓN FAMILIAR

La intervención profesional del equipo de Mediación del CAF se basa en una metodología estructurada alrededor de los siguientes modelos: a) Modelo de Negociación y Mediación de Harvard; b) Modelo Circular Narrativo, basado en la

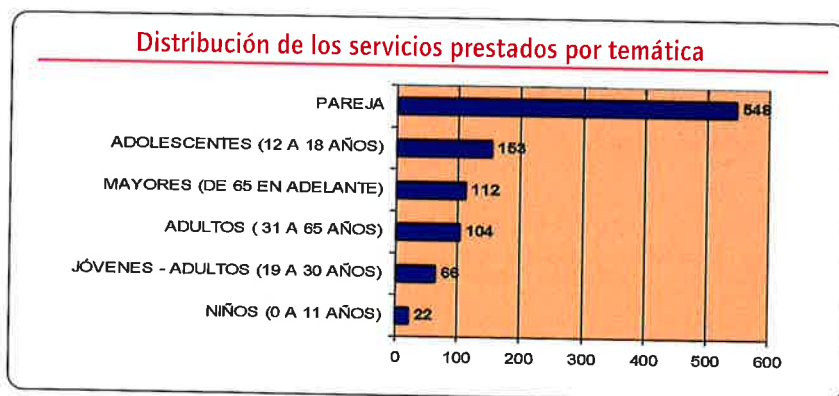
tante, la forma de actuar en cada caso es flexible y abierta, acomodándose a la situación familiar concreta. De esta manera podemos, en virtud de las necesidades del momento, pero siempre de un modo razonado, variar nuestra intervención.

En este sentido, afrontamos el proceso de mediación desde las siguientes fases:

- a) premediación,
- b) encuadre del proceso,
- c) negociación,
- d) redacción y firma del acuerdo de Mediación y
- e) seguimiento.

La labor que realizan las mediadoras consiste en ayudar a las partes en conflicto (dos o más) mediante técnicas facilitadoras de la comunicación, ayudándolas a redefinir los límites del problema, presentar nuevas perspectivas y equilibrar el poder, todo ello al objeto de producir un (posible) acuerdo satisfactorio para cada uno de los participantes en el proceso de mediación.

En ocasiones también se actúa en co-mediación. Se trata de un trabajo en equipo, que permite la integración de nuestras respectivas formaciones de origen (Psicología y Derecho) en el contexto del hacer mediacional. En términos generales, optamos por la co-mediación en los casos de múltiples participantes (más de 3); en asuntos complejos don-



Como puede observarse en la gráfica, de las 1.005 familias que han acudido al CAF, en un 55% de los casos el principal motivo de demanda ha estado referido a cuestiones relacionados con la pareja. Dentro de esta categoría se incluyen parejas que quieren terminar su relación, parejas que ya han terminado su relación y quieren pactar alguna modifica-

comunicación y responsabilidad compartida y c) Modelo Transformativo, basado en la legitimación de las propias capacidades y en el reconocimiento y legitimación del otro. A partir de esta fundamentación, hemos elaborado un modelo de actuación que unifica la forma de actuar en Mediación y redunda en la mejora de la prestación del servicio. No obs-

de se requiere de mediadoras con especialidades diferentes y, por último, cuando es preciso generar o restablecer el equilibrio entre las partes.

Durante este primer año de trabajo del CAF, el servicio de Mediación ha atendido a un total de 303 familias. La mayoría de los casos abordados se refieren a problemas de pareja e intergeneracionales con adolescentes. Respecto a los primeros, los conflictos más frecuentes se dan en ruptura de pareja y los efectos que ésta conlleva para el entorno familiar (custodias, manutención, etc.). También hemos intervenido en conflictos por herencias, liquidación de patrimonios familiares y problemas derivados de la situación de dependencia de personas mayores.

### INTERVENCIÓN PSICOLÓGICA REALIZADA

Los objetivos del servicio de orientación e información psicológica, compuesto por psicólogas expertas en familia, consisten en informar, asesorar, orientar y apoyar a las familias y personas ante las situaciones que rompen su equilibrio psicológico y social.

En el primer año de funcionamiento el CAF ha atendido a 381 familias.

La mayor demanda de este servicio es la dificultad en la relación de pareja (43% de los casos). En muchas ocasiones, la demanda se asocia a trastornos relacionados con crisis vitales individuales que trascienden a la pareja. El segundo motivo de consulta más numeroso (27% de los casos) es el de los problemas con hijos adolescentes. En tercer lugar se encuentran los casos de padres que solicitan orientación para temas relacionados con menores.

Otros problemas que se presentan en el servicio de orientación son: parejas con dificultades que desean seguir juntas, crisis de comunicación, discrepancias intergeneracionales, crisis vitales, fracaso escolar, duelos, depresión, mayores.

El trabajo realizado en orientación (con una duración media de la intervención de entre 3 y 6 sesiones) tiene que ver con valorar el motivo de consulta diferenciando lo latente de lo manifiesto, redefinir la demanda, conocer las soluciones intentadas, co-construir metas mínimas, facilitar nuevas alternativas pa-

ra producir los cambios pactados y acompañarles en su nueva forma de competencia familiar.

Las fases de intervención aplicadas en el servicio de orientación e información psicológica son: 1- Determinar la naturaleza del motivo de consulta; 2- Intervención estratégica; 3- Uso de herramientas; 4 -Ejecución; 5- Derivación interna o externa (si fuera necesario) y 6- Seguimiento.

El desarrollo de la intervención se realiza desde las bases de un modelo sistémico, con el apoyo de las herramientas del modelo cognitivo-conductual y con una comprensión desde el modelo dinámico. Por tanto, manejamos un modelo integrador breve que nos permite valorar la intervención desde lo más conveniente para cada problemática y tipo de familia.

El Centro de Apoyo a la Familia de la Comunidad de Madrid, por tanto, ofrece un conjunto de servicios ajustados a los cambios que la familia ha experimentado en los últimos tiempos.

EQUIPO DE PROFESIONALES DEL CENTRO DE APOYO A LA FAMILIA «MARIAM SUÁREZ»

## Publicidad



**Pericial Corporativa**  
valoración y peritación de daños

**Delegación de Psicología Forense**

Elaboración de Informes Periciales  
Formación Posgrado  
Proyectos, Investigación y Desarrollo

91 458 76 28  
91 457 30 66



# RECURSOS HUMANOS + MARKETING + COMUNICACIÓN

13º  
SALÓN  
CAPITAL  
HUMANO

ESPECIAL 2008  
DIRECTIVOS

4º  
SALÓN  
MARKETING  
+ VENTAS

15, 16 y 17  
de abril  
de 2008

INFORMACIÓN E INSCRIPCIONES  
902 250 520 tel  
91 555 41 18 fax  
salon@edirectivos.com  
www.salonespecialdirectivos.com

Especial Directivos  
grupo Wolters Kluwer

MADRID • PALACIO MUNICIPAL DE CONGRESOS DEL CAMPO DE LAS NACIONES

Los más prestigiosos expertos de Recursos Humanos, Marketing y Comunicación se dan cita en un evento exclusivo

**William Rodríguez**

Último superviviente de los atentados del 11-S



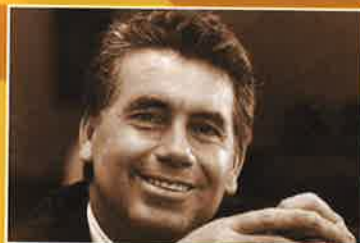
**Juan Carlos Cubeiro**

Socio de Eurotalent



**Manuel Santana**

Director del Master Series de Tenis de Madrid



**Albert Jovell**

Profesor de la Universidad de Harvard



**Baltasar Magro**

Periodista y locutor de Televisión Española



**Nigel Barlow**

Autor del best-seller "Re-Think. Cómo pensar de forma diferente"



Patrocinadores:

Grupo Bbc



Medios Oficiales:



Patrocinadores de Conferencias:





# Noticias

## Presencia del Colegio en el IV Foro de Empleo de la Universidad Autónoma de Madrid

El Colegio Oficial de Psicólogos de Madrid, por segundo año consecutivo, estuvo presente los días 11 y 12 de marzo en el IV Foro UAMempleo que se celebró en la Facultad de Psicología de la Universidad Autónoma de Madrid.

A esta edición acudieron más de 15.000 estudiantes universitarios y recién titulados. Estuvieron presentes 122 empresas, entidades públicas y privadas pertenecientes a más de 61 sectores de actividad.

La Facultad de Psicología de la Universidad Autónoma de Madrid acogió en su sede a empresas de Recursos Humanos y expertos en selección de personal. Además, en ella se ubicaron las entidades no lucrativas y diferentes organizaciones para la cooperación y desarrollo.

El Colegio Oficial de Psicólogos de Madrid realizó diferentes acciones de cara a este foro:

- *Stand* informativo del Colegio donde se difundieron y promocionaron los servicios que presta el Colegio: Bolsa de Empleo, actividades de formación, publicaciones científicas, *Directorio de Centros, Consultas y Servicios de Psicología*, servicio de documentación, asesorías profesionales, etc. El *stand* del Colegio contó con la visita de cientos de estudiantes de Psicología y recién licenciados que se interesaron principalmente por la Bolsa de Empleo del Colegio, las salidas profesionales que tiene actualmente la Psicología, nuevas líneas de formación, etc.
- Publicación de media página de información del Colegio en diario *Infoempleo* que edita a nivel nacional el diario ABC. La publicación de esta página estuvo especialmente dirigida a promocionar el servicio de Bolsa de Empleo del Colegio y las cualidades profesionales de los colegiados entre las numerosas empresas e instituciones que buscan licenciados de Psicología para incorporarse a ellas. Además, este diario se distribuyó a todos los visitantes del foro, así como a todas las empresas participantes.

Por otra parte, la presencia del Colegio en este foro permitió establecer contactos y abrir vías de colaboración con muchas de las empresas, entidades e instituciones presentes en él.



< Stand del Colegio situado en la Facultad de Psicología de la UAM.

# Nuevo Convenio de Colaboración entre el Ayuntamiento de Las Rozas y el Colegio para la atención psicológica especializada a la violencia en el ámbito familiar

El pasado día 2 febrero se firmó un acuerdo de colaboración entre el Ayuntamiento de las Rozas, a través de su Concejalía de Menor y Familia, y el Colegio Oficial de Psicólogos de Madrid, con la finalidad de desarrollar un servicio de intervención psicológica presencial y personalizado a las familias de ese municipio, con hijos menores a su cargo, en las que se detecta un deterioro significativo en las relaciones familiares y un alto nivel de conflictividad e incluso violencia.

El servicio lo prestan dos psicólogas colegiadas, seleccionadas a través de una convocatoria pública del Colegio.

Este acuerdo supone un nuevo reto para nuestra profesión y una oportunidad para fomentar el necesario papel del psicólogo en la sociedad actual.

## Entrega del Premio « Antiguos alumnos de la UAM 2007 »

El pasado 4 de marzo la Asociación de Antiguos Alumnos de la Universidad Autónoma de Madrid hizo entrega del Premio "Antiguos Alumnos de la UAM 2007" a nuestro compañero D. Javier Urra Portillo.

Durante el acto, que estuvo presidido por el Rector de la Universidad Autónoma de Madrid (UAM), D. Ángel Gabilondo, se destacó la trayectoria profesional, la dedicación a la Psicología infantil y juvenil y la permanente vinculación a la UAM de D. Javier Urra.

En la actualidad, D. Javier Urra es Presidente de la Comisión Deontológica del Colegio Oficial de Psicólogos de Madrid y Presidente de la Asociación Iberoamericana de Psicología Jurídica.



< Momento de la entrega del Premio.

Publicidad

## Curso Superior de Dirección y Gestión de Centros de Servicios Sociales

ES Escuela de Estudios Sociosanitarios MAPFRE QUAVITAE

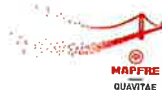
HOMOLOGADO DECRETO 226/2003 por la C.A.M.  
"UNA ORGANIZACIÓN, MUCHA EXPERIENCIA Y LA MEJOR PRÁCTICA"

PRÁCTICAS E INCORPORACIÓN A BOLSA DE EMPLEO

Información y Reservas:

**902 45 65 85**

[www.mapfrequavitae.com/ees/curso\\_directores/](http://www.mapfrequavitae.com/ees/curso_directores/)  
[mqform@mapfre.com](mailto:mqform@mapfre.com)



# Entrega de diplomas del Curso «Prevención del acoso escolar en el aula para profesores»

El pasado 27 de febrero se celebró en el Colegio de Educación Infantil y Primaria Príncipe Felipe (Boadilla del Monte) el acto de entrega de diplomas del curso *Prevención del acoso escolar en el aula para profesores*, que ha organizado la Concejalía de Educación, Familia y Mujer del Ayuntamiento de Boadilla en colaboración con el Colegio Oficial de Psicólogos de Madrid.

El acto de entrega estuvo presidido por D<sup>a</sup> Mercedes Nofuentes, Cuarta Teniente Alcalde y Concejala de Educación y Familia del Ayuntamiento de Boadilla del Monte; D. José Macías, Director del Área Territorial Oeste de la Consejería de Educación de la Comunidad de Madrid, y D. Fernando Chacón, Decano del Colegio.

Este curso de formación estuvo dirigido a profesores y su objetivo era dotar al profesorado de conocimientos y herramientas que le permitan prevenir, detectar e intervenir, desde las primeras etapas de la educación, en las situaciones de conflicto y violencia entre iguales en su centro educativo. El curso estuvo impartido por psicólogos especializados en prevención de violencia y asistieron a él un total de 45 profesionales, entre los que se encontraban profesorado de Educación Infantil y Primaria así como miembros del equipo directivo escolar.

Este curso está enmarcado dentro del convenio de colaboración que firmaron en 2007 el Colegio y el Ayuntamiento de Boadilla del Monte a través de su Concejalía de Educación y Familia. El objetivo de dicho acuerdo es desarrollar programas preventivos y asistenciales en el entorno educativo, familiar y de la mujer dirigidos a la población de este municipio.



< El Presidente del Colegio, D. Fernando Chacón, con la Concejala de Educación del Ayuntamiento de Boadilla, D<sup>a</sup> Mercedes Nofuentes.

## La Mediación Familiar en los medios de comunicación

El pasado 9 de marzo se emitió a nivel nacional un programa especial sobre mediación familiar en la cadena Popular Televisión.

En este espacio se trataron temas como el síndrome de alineación parental, proceso de separación y divorcio, relaciones de pareja, falta de comunicación padres-hijos, consecuencias para los hijos de un mal proceso de separación, etc.

En este programa, presentado y dirigido por la periodista D<sup>a</sup> Cuca García de Vinuesa, intervinieron D<sup>a</sup> Blanca de la Cierva, Directora General de la Familia de la Comunidad de Madrid, y D<sup>a</sup> Mar del Rey Gómez-Morata, psicóloga y coordinadora del Centro de Apoyo a la Familia "Mariam Suárez" de la Comunidad de Madrid.



< De izda a dcha.: D<sup>a</sup> Blanca de la Cierva, D<sup>a</sup> Cuca García de Vinuesa y D<sup>a</sup> Mar del Rey en los estudios de Popular Televisión.

# El 16 de junio de 2008 finaliza el plazo para la adaptación a la Ley de Sociedades Profesionales

Como se viene indicando, la Ley de Sociedades Profesionales (Ley 2/2007, de 15 de marzo) contempla que las diferentes modalidades de organizaciones actualmente existentes que tengan por objeto social el ejercicio en común de la Psicología como, por ejemplo, comunidad de bienes, sociedad particular civil, sociedad limitada o sociedad cooperativa, deben constituirse como sociedades profesionales, debiendo adaptarse a dicha ley mediante constitución de escritura pública e inscripción en el Registro Mercantil.

El plazo que la ley marca para realizar la adaptación finaliza el 16 de junio de 2008. Aquellas sociedades que no hayan realizado la mencionada adaptación quedarán disueltas de pleno derecho el 16 de diciembre de 2008.

Una vez realizada la escritura pública de adaptación y la inscripción en el Registro Mercantil, se debe realizar la inclusión en el Registro de Sociedades Profesionales del Colegio. Para ello, es preciso informarse en el Colegio sobre cómo realizarla (teléfono: 91 541 99 99).

Esta ley pretende ser una garantía de seguridad jurídica para las sociedades profesionales y garantía para los clientes de éstas, que ven ampliado el ámbito de sujetos responsables. Asimismo, la sociedad profesional entra en la esfera del colegio profesional en relación al control deontológico y la responsabilidad disciplinaria.

Para más información puede consultarse la página web del Colegio Oficial de Psicólogos de Madrid (<http://www.copmadrid.org>).

## Las consultas de Psicología y la importancia de la autorización como centros sanitarios

Al igual que en números anteriores de la Guía, el Colegio informa de que, según la última información procedente de reuniones con la Administración autonómica y estatal, es muy importante que los colegiados soliciten la autorización y el registro de sus consultas como centros sanitarios por las posibles implicaciones que de ello se pueden derivar en el futuro. El haber realizado esta gestión administrativa puede ser un aspecto positivo a tener en cuenta para la consideración de profesional sanitario de aquellos colegiados que se encuentran realizando actualmente actividades en el ámbito de la Salud.

Para solicitar la autorización de funcionamiento de las consultas de Psicología, los colegiados deben dirigirse a la Dirección General de Calidad, Acreditación, Evaluación e Inspección de la Comunidad de Madrid, en el paseo de Recoletos nº 14, 1ª planta, entrada al público por calle Recoletos 1, entre las plazas de Cibeles y Colón. Teléfonos: 91 426 91 67 / 76 79.

Para más información puede consultarse la página web del Colegio Oficial de Psicólogos de Madrid (<http://www.copmadrid.org>).

### Publicidad



Cámbiate a movistar y consigue tu móvil desde 0€\*

Nokia 6110 Motorola K1 Sony Ericsson K810i

Y disfruta de todos los descuentos del acuerdo con el Colegio Oficial de Psicólogos de Madrid

EXPO ZARA GOZA 2008

Telefónica  
movistar  
DISTRIBUIDOR OFICIAL

trustel  
COMUNICACIONES S.L.

915 100 563

\*FVPR DEL 1 DE ABRIL DE 2008 AL 30 DE ABRIL DE 2008 PARA ALTAS NUEVAS CON PORTABILIDAD DE NÚMERO CONTRATANDO UN CONTRATO AUTÓNOMOS Y CONDICIONADO AL MANTENIMIENTO DEL CONTRATO AL MENOS 18/24 MESES. A LOS PRECIOS INDICADOS LES SERÁN DE APLICACIÓN LOS IMPUESTOS CORRESPONDIENTES; PENÍNSULA Y BALEARES IVA 16%.

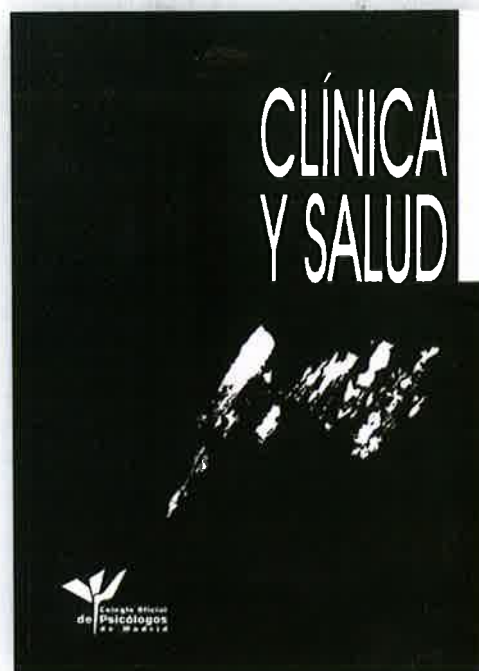
# Nuevo reconocimiento para la revista «Clínica y Salud» editada por el Colegio

*Clínica y Salud*, una de las revistas editadas por el Colegio, ha sido seleccionada por la Biblioteca Nacional de Ciencias de la Salud para ser publicada en SciELO, hemeroteca científica electrónica de carácter internacional, donde participan editores científicos españoles y latinoamericanos de diversas disciplinas junto con organismos de relieve internacional como la Oficina Panamericana de la Salud. Por consiguiente, la inclusión de *Clínica y Salud* en SciELO España representa un nuevo reconocimiento a la calidad alcanzada por la revista y a su consolidada trayectoria editorial.

Además, la incorporación de *Clínica y Salud* en la biblioteca electrónica de SciELO tiene una utilidad inmediata para todos sus seguidores, ya que permitirá el acceso libre y gratuito a los textos publicados por la revista, a excepción de los textos publicados en el año en curso que seguirán disponibles en formato impreso y a través de suscripción. Los interesados pueden encontrar ya los números publicados en el año 2006 y 2007 en <http://scielo.isciii.es/scielo.php>.

Por otra parte, su presentación en SciELO, que es un proyecto de colaboración de alcance internacional y multidisciplinar, proporcionará a *Clínica y Salud* lectores más allá de nuestras fronteras y de nuestro colectivo profesional.

Finalmente, pero no menos importante, su inclusión en el área de Ciencias de la Salud, junto con las revistas de Medicina y Enfermería, constituye un respaldo a la consideración de la Psicología como profesión sanitaria.



## XIV Jornadas de Psicología y Profesión

Los pasados 4, 5 y 6 de marzo se celebraron en las facultades de Psicología de la Universidad Autónoma de Madrid, Universidad Complutense de Madrid y Universidad Nacional de Educación a Distancia las *XIV Jornadas de Psicología y Profesión*.

Estas jornadas, organizadas por el Colegio a través de Aula Joven, tuvieron como objetivo acercar los distintos campos de la Psicología a los futuros profesionales.

Las jornadas tuvieron una gran acogida entre los cientos de estudiantes que asistieron a los diferentes talleres y conferencias que realizaron diversos psicólogos especializados en temas como: violencia de género, sexualidad, Psicología comunitaria, emergencias, mayores, etc.



< Jornadas de Psicología y Profesión 2008.

# Convocatoria para el Turno de Intervención Psicológica en la Red Regional de Oficinas Judiciales de la Comunidad de Madrid

El pasado mes de enero se prorrogó el convenio de colaboración establecido entre la Consejería de Justicia y Administraciones Públicas de la Comunidad de Madrid y el Colegio Oficial de Psicólogos de Madrid para la Atención Psicológica en el marco de la Red Regional de Oficinas Judiciales de la Comunidad de Madrid.

El Colegio, a través de una convocatoria pública de fecha 18 de enero de 2008, abrió el plazo de recepción de solicitudes de acceso al mismo, que se cerró el 15 de febrero.

Finalizado el proceso de selección, son ocho las Oficinas Judiciales para las que requerimos en esta nueva convocatoria vuestras solicitudes, y que detallamos a continuación: Buitrago de Lozoya. Colmenarejo. Estremera del Tajo. Griñón y Serranillos del Valle (el servicio que presta en días alternos en ambas oficinas). Manzanares el Real. Morazarzal. Sevilla la Nueva. Tres Cantos.

## CARACTERÍSTICAS DEL SERVICIO

**Funciones:** atención psicológica a víctimas de cualquier tipo de delito, agresiones o amenazas. El servicio se prestará conforme a las bases reguladoras del turno (disponibles en la *web* del Colegio).

**Lugar de prestación del servicio:** Oficinas Judiciales, locales y de distrito, de la Comunidad de Madrid.

**Horario:** de 9.00 a 13.00 horas, de lunes a viernes (excluyendo días festivos).

**Compatibilidades:** compatible con la práctica privada.

## PERFIL REQUERIDO

**Formación:** se requieren estudios de posgrado en el ámbito de la Psicología jurídica y de la Psicología clínica, con al menos 250 horas formativas en cada ámbito.

**Experiencia:** se requieren al menos 2 años de experiencia en intervenciones en crisis. Se valorará la experiencia aportada en el ámbito de la intervención en resolución de conflictos.

**Idiomas:** se valorará el dominio del idioma inglés y del francés.

**Competencias:** capacidad de trabajo en equipo, capacidad de resolución de conflictos y toma de decisiones, autocontrol, empatía e implicación.

Se valorará estar inscrito en la Sección de Psicología Jurídica del Colegio Oficial de Psicólogos de Madrid.

Aquellos colegiados interesados en participar en el proceso selectivo deberán remitir su currículum vitae a la siguiente dirección de correo electrónico: [bolsa-copm@cop.es](mailto:bolsa-copm@cop.es), indicando la referencia "O.J." y señalando en el *e-mail* la oficina de su interés. Si hubiese más de una, deberá enumerarlas por orden de preferencia.

Los candidatos finalmente seleccionados, antes de la incorporación al servicio, deberán aportar fotocopias compulsadas de los méritos reseñados en el currículum.

[www.copmadrid.org](http://www.copmadrid.org)

# Certificado de Acreditación de la EFPA de Psicólogo Especialista en Psicoterapia

Tal y como se viene publicando, el certificado de acreditación de Psicólogo Especialista en Psicoterapia de la Federación Europea de Asociaciones de Psicólogos (EFPA) está dirigido a resaltar la capacitación profesional de los psicólogos para actuar como profesionales de la Psicoterapia, reconociendo y garantizando que el psicólogo que lo posee es un profesional con garantías. Indica, además, que el profesional está comprometido con el desarrollo personal y con la formación profesional continuada, necesarios para el ejercicio de la Psicoterapia.

**Los requisitos para poder acceder al proceso de valoración son haber estado colegiado y haber ejercido la Psicoterapia durante, al menos, seis años de los últimos diez, y, al menos, tres años de forma continuada en los últimos cinco.**

El certificado tiene una vigencia de cinco años desde su obtención, debiendo realizarse la petición de renovación, si así se desea, a lo largo del quinto año de validez del mismo, presentando evidencia de haberse mantenido en activo durante ese período y haber realizado formación relacionada con la labor psicoterapéutica.

Existe una **vía simplificada para aquellos a los que, con motivo de la solicitud del título de Psicólogo Especialista en Psicología Clínica, el Colegio les haya reconocido su experiencia en el campo profesional de la Psicología Clínica con anterioridad al 16 de junio de 2005.** Asimismo, pueden acceder a través de esta vía aquellos que han obtenido el título de Psicólogo Especialista en Psicología Clínica.

**El plazo de presentación de solicitudes por la vía de veteranos expertos finalizará el 1 de febrero del año 2012.** A partir de esa fecha, la EFPA exigirá la realización de programas en formación de Psicoterapia acreditados. Para ello, los centros que deseen solicitar la acreditación de su formación deberán cumplir una serie de requisitos.

Las instrucciones y los impresos para solicitar el certificado por la vía de veteranos expertos, así como más información sobre éste y sobre la acreditación de los programas formativos, se pueden encontrar en la página *web* del Colegio Oficial de Psicólogos de Madrid (<http://www.copmadrid.org>).

## Se aprueba el reglamento de desarrollo de la Ley Orgánica 15/1999 de Protección de Datos de Carácter Personal

El pasado 21 de diciembre de 2007 se aprobó el nuevo reglamento de desarrollo de la Ley Orgánica 15/1999, de 13 de diciembre, de Protección de Datos de Carácter Personal, mediante el Real Decreto 1720/2007 de 21 de diciembre (BOE 19/01/2008).

Este nuevo reglamento establece que **los ficheros, tanto automatizados como no automatizados, creados con posterioridad al 19 de abril de 2008 deberán implantar, desde el momento de su creación, la totalidad de las medidas de seguridad reguladas en el mismo.**

Los ficheros registrados antes del 19 de abril de 2008 disponen de un plazo de 1 a 2 años (dependiendo del tipo de fichero y el nivel de seguridad a aplicar) para implantar las medidas de seguridad.

El nuevo reglamento de medidas de seguridad obliga a la revisión del tratamiento de los datos para la adecuación a las nuevas disposiciones. Para facilitar el proceso, en breve se actualizarán los contenidos del apartado de asesoría de protección de datos de la página *web* del Colegio, para adaptarlos al nuevo Real Decreto.





# Información colegial

## Convocatoria Asamblea General Extraordinaria Colegio Oficial de Psicólogos de Madrid

Por acuerdo de la Junta de Gobierno del Colegio Oficial de Psicólogos de Madrid en su reunión de 28 de enero de 2008 se convoca Asamblea General Extraordinaria

**Día y hora:** jueves, 24 de abril de 2008. 18.00 h. en primera convocatoria y 18.30 h. en segunda.

**Lugar:** Salón de Actos del Colegio Oficial de Psicólogos de Madrid. C/ Cuesta de San Vicente, 4-5ª planta.

### ORDEN DEL DIA

1. Propuesta de modificación y aprobación, en su caso, de los artículos 10, 15, 19 Bis y 123 de los Estatutos del Colegio Oficial de Psicólogo de Madrid para adaptarlos a la Ley de Sociedades Profesionales.
2. Propuesta de modificación y aprobación, en su caso de los artículos 6 y 107 de los Estatutos del Colegio Oficial de Psicólogos de Madrid.
3. Información varia.
4. Ruegos y preguntas.

FERNANDO CHACÓN FUERTES. Decano Junta de Gobierno.

Los colegiados deberán acreditar su condición. Sólo se admitirán los votos presentes.

### PROPUESTAS DE MODIFICACIÓN

#### Artículo 6. Fines esenciales. Apartado f)

Se propone el cambio de la denominación de Licenciatura por Grado. La propuesta de redacción final es la siguiente:

- f) Hacer propuestas para la mejora de los estudios que conducen a la obtención del Grado en Psicología, habilitante para el ejercicio de la profesión, así como para la formación de postgrado.

#### Artículo 10. Incorporación obligatoria.

Se añadiría un párrafo 6, que haga referencia la incorporación de las Sociedades Profesionales al Colegio.

Se propone la siguiente redacción:

6. Las sociedades profesionales a las que es de aplicación la Ley 2/2007, de 15 de marzo, que tengan como objeto el ejercicio en común de actividad propia de la profesión de psicólogo, solo o conjuntamente con otras profesiones, se incorporarán obligatoriamente al Colegio Oficial de Psicólogos de Madrid, a través de su Registro de Sociedades Profesionales, en la forma prevista en la citada Ley y en los presentes Estatutos, siempre que su domicilio social o su actividad única o principal en actos propios de la profesión de psicólogo radique en el ámbito territorial de la Comunidad de Madrid.

#### Artículo 15. Ejercicio de la profesión por psicólogos colegiados en otros Colegios Oficiales territoriales.

Cabe prever la posibilidad de que sociedades profesionales que se encuentren incorporadas a los Registros de otros Colegios, puedan ejercer la actividad en el ámbito del Colegio Oficial de Psicólogos de Madrid. Así se podría añadir un nuevo párrafo.

La propuesta de redacción es:

Igual comunicación habrán de realizar las sociedades profesionales que se encuentren inscritas en el Registro de Sociedades Profesionales de otro Colegio y pretendan realizar actividad propia de la profesión de psicólogo en el ámbito territorial del Colegio.

Para evitar trastocar el articulado de todos los Estatutos, cambiando la numeración de los artículos a partir del 19, se sugiere la introducción de un ARTICULO 19 BIS, para dar cabida a las sociedades profesionales en Capítulo III del Título II, que se tituló "Clases de Colegiados".

#### **Artículo 19 Bis. Sociedades profesionales.**

Las sociedades profesionales a las que es de aplicación la Ley 2/2007, de 15 de marzo, que tengan como objeto el ejercicio en común de la actividad propia de la profesión del psicólogo, solo o conjuntamente con otras profesiones, se incorporarán obligatoriamente al Colegio Oficial de Psicólogos de Madrid, siempre que su domicilio social o su actividad única o principal en actos propios de la profesión de psicólogo radique en el ámbito territorial de la Comunidad de Madrid.

Las sociedades profesionales no podrán ser electores ni elegibles y carecerán de voto en las Asambleas Generales, sin menoscabo de los derechos individuales de los psicólogos colegiados pertenecientes a las citadas sociedades profesionales. Las sociedades profesionales tendrán derecho a los servicios que el Colegio tenga establecidos y habrán de abonar la cuota que establezca la Asamblea General.

#### **Artículo 107. Resolución**

Se propone la supresión del apartado tercero del artículo 107 de los Estatutos del Colegio.

#### **Artículo 123. Inscripción de las Sociedades Profesionales.**

1. Las sociedades profesionales deberán inscribirse en el Registro de Sociedades Profesionales del Colegio Oficial de Psicólogos de Madrid, cuando su domicilio social radique en el territorio de la **Comunidad de Madrid** o cuando su domicilio de actividad único o principal radique en ese ámbito territorial.
2. La inscripción de las sociedades profesionales en el Registro de Sociedades Profesionales del Colegio Oficial de Psicólogos de Madrid será necesaria para el desarrollo de las actividades de la sociedad propias de la profesión de psicólogo que se realicen dentro del ámbito territorial de la Comunidad de Madrid **con carácter único o principal**.

# Convocatoria Asamblea General Ordinaria Colegio Oficial de Psicólogos de Madrid

Por acuerdo de la Junta de Gobierno del Colegio Oficial de Psicólogos de Madrid en su reunión de 28 de enero de 2008 se convoca Asamblea General Ordinaria.

**Día y hora:** jueves, 24 de abril de 2008. 19.00 h. en primera convocatoria y 19.30 h. en segunda.

**Lugar:** Salón de Actos del Colegio Oficial de Psicólogos de Madrid. C/ Cuesta de San Vicente, 4-5ª planta.

#### **ORDEN DEL DIA**

1. Lectura y aprobación, en su caso, del acta de la Asamblea General Ordinaria del 26 de abril de 2007.
2. Presentación y aprobación, en su caso, de la Memoria de actividades del año 2007.
3. Presentación y aprobación, en su caso, del Balance y Cuenta de Pérdidas y Ganancias del año 2007.
4. Presentación y aprobación, en su caso, de los presupuestos del año 2008 y aprobación de cuotas colegiales.
5. Propuesta y aprobación, en su caso, de nuevo miembro de la Comisión de Recursos.
6. Propuesta y aprobación, en su caso, de nuevos miembros de la Comisión Deontológica.
7. Información varia.
8. Ruegos y preguntas.

**FERNANDO CHACÓN FUERTES**  
Decano Junta de Gobierno

Los colegiados deberán acreditar su condición. Sólo se admitirán los votos presentes.

# Grupos de trabajo del Colegio

## PSICÓLOGOS DE URGENCIAS, EMERGENCIAS Y CATÁSTROFES

Trabaja sobre nuevas técnicas y procedimientos de intervención, duelo, etc. **Se reúne los últimos jueves de cada mes a las 19.30 h. Para aquellos que vengan por primera vez se celebrará una sesión informativa a las 19.00 h. E-mail: [gcop-m@cop.es](mailto:gcop-m@cop.es).**

## PSICOONCOLOGÍA

Fomenta y difunde los aspectos psicológicos en la prevención y atención al enfermo de cáncer. **E-mail: [gruponco@cop.es](mailto:gruponco@cop.es).**

## PSICOLOGÍA POLÍTICA

Difunde la Psicología Política y realiza investigaciones que desarrollan este campo. **E-mail: [pspolitica@cop.es](mailto:pspolitica@cop.es).** No tienen fechas de reunión fijas, contactar por e-mail con Enrique Martín Ojeda.

## ENFERMEDADES NEURODEGENERATIVAS

Su objetivo es la difusión del papel del psicólogo en este tipo de patologías. Actualmente se centra en la esclerosis lateral amiotrófica (ELA) y se irán abarcando otras enfermedades. **Se reúne los últimos lunes de cada mes a las 19.30 h. E-mail: [g.neurodeg@cop.es](mailto:g.neurodeg@cop.es)**

## PSICOLOGÍA Y MEDITACION

Tradiciones meditativas, marcos conceptuales y ámbitos de aplicación en Psicología. **La próxima reunión será el martes 29 de abril de 19.00 a 21.00 h.** Las personas interesadas en asistir deben remitir una notificación a [becas-copm@cop.es](mailto:becas-copm@cop.es) para hacer una previsión de espacio necesario y disponible.

## AULA JOVEN

Su objetivo es acercar la profesión a los estudiantes y recién licenciados en Psicología. **E-mail: [aulajoven@cop.es](mailto:aulajoven@cop.es).**

## PSICÓLOGOS SIN FRONTERAS

Es una asociación independiente del Colegio Oficial de Psicólogos que desarrolla proyectos solidarios. **La próxima reunión será el jueves, 3 de abril a las 19.00 h. E-mail: [psf@psicologossinfronteras.net](mailto:psf@psicologossinfronteras.net).**

## PSICÓLOGOS CLINICOS DE LA SANIDAD PÚBLICA MADRILEÑA

Sus objetivos consisten en realizar propuestas sobre la Especialidad de Psicología Clínica en el campo del desarrollo profesional y en el ámbito de la Sanidad Pública así como proponer la estructura organizativa necesaria, pertinente y oportuna. **La próxima reunión será el martes, 20 de mayo a las 19.30 h.**

## GRUPO DE INTERVENCIÓN INTEGRAL CON PERSONAS MAYORES

Tiene como principales objetivos de su trabajo afianzar el rol del profesional de la Psicología en el campo de la Gerontología, así como su divulgación entre otros profesionales, las entidades públicas y privadas y la sociedad en general. **Se reúne todos los lunes a las 18.30 h. E-mail: [g.mayores@cop.es](mailto:g.mayores@cop.es).**

Todas las reuniones se celebran en el Colegio Oficial de Psicólogos de Madrid. Cuesta de San Vicente, 4. 5ª planta.



# Últimos colegiados de Madrid (febrero)

YA SOMOS  
10.756  
colegiados



M-00651	ARIJA SOUTULLO	Mª ROSA	M-21950	BARRUETO-VIDAURRE	PERLANI
M-00729	RODRIGUEZ AROZENA	ITZIAR	M-21951	MARTIN SANZ	ROCIO
M-05782	MARTINEZ ALCALDE	JESUS	M-21952	CHICHON MARTIN	MONTSERRAT
M-10079	CHUMILLAS FERNANDEZ	Mª JESUS	M-21953	MARTIN VILLAGRASA	BARBARA
M-10677	LOPEZ ARCEO	JOAQUIN GERARDO	M-21954	COLLADO MATEO	Mª JOSE
M-11241	ABASCAL SAGREDO	CARMEN	M-21955	LOPEZ GONZALEZ	LOURDES
M-13055	CASSO GARCIA	PEDRO DE	M-21956	GALLEGO MARTIN	ANGELA
M-14878	RAMOS GARRIDO	SILVIA	M-21957	REIS BASTOS SILVA	CONCEIÇÃO
M-15845	VELASCO GOMEZ	ARANZAZU	M-21958	ELOLA GONZALEZ	ANA Mª
M-16676	GONZALEZ BRIGNARDELLO	MARCELA PAZ	M-21959	VILLALON MOLINA	RUTH
M-17474	LOPEZ DE HUHNN	CLAUDIA GLADYS	M-21960	GARCIA FERNANDEZ	ELISA ISABEL
M-18207	CIFUENTES MARTINEZ	Mª LUISA	M-21961	GONZALEZ GARCIA	CAROLINA
M-20106	TRIGUEROS OLMEDO	YOLANDA	M-21962	TEJEDOR BENITO	AGATA
M-21917	AYALA	Mª DEL CARMEN	M-21963	MIRANDA DELGADO	MILTON CESAR
M-21918	GONZALEZ AMBITE	CONCEPCION	M-21964	JIMENEZ BOHORQUEZ	IRENE
M-21919	CRUZ NUÑO	GEMA	M-21965	ORTIN CASTEJON	CARLOS
M-21920	BLANCO VELILLA	ROSARIO NOEMI	M-21966	HERNANDEZ RODRIGUEZ	MARIBEL
M-21921	SCHOFFER SZUCS	ANDREA ADRIANA	M-21967	ORTIZ BERZAL	ALICIA
M-21922	ALVAREZ DEL CUVILLO	FERNANDO	M-21968	GONZALEZ SANCHEZ	LAURA
M-21923	VEGA LABORDA	MONICA	M-21969	LOPEZ CABALLERO	AIDA
M-21924	MARTIN BRAVO	MARCOS	M-21970	RODRIGUEZ ALVAREZ	NIEVES
M-21925	CARBALLO COLLAR	MARIA	M-21971	UTRERA MARTINEZ	LUCIA
M-21926	GALAN SIMON	VANESA	M-21972	ITURBE VALDAZO	SORKUNDE
M-21927	MARTINEZ JIMENEZ	Mª ALEJANDRA	M-21973	AMOROS GOMEZ	MONTSERRAT
M-21928	GONZALEZ ANERO	YOLANDA	M-21974	MUIÑOS TRUJILLO	GABRIEL
M-21929	CUENCA NIETO	RAQUEL	M-21975	MARCO TEROL	MATILDE
M-21930	ROSAS UGAZ	VIOLETA MARIBEL	M-21976	CASANOVA MENAL	IRENE
M-21931	MOZOS IGLESIAS	MARIA DE LOS	M-21977	GONZALEZ	Mª FERNANDA
M-21932	GARCIA SANTOS	BELEN	M-21978	BERNAL GUTIERREZ	ANA ISABEL
M-21933	TAMBASCO GARCIA	SILVINA GRISELDA	M-21979	SANZ BUSCATO	MANUEL
M-21934	WOLFENZON ZUSMAN	DIANA	M-21980	MARTINEZ-SALANOVA SANCHEZ	Mª ESPERANZA
M-21935	BAURA ORTEGA	Mª LUISA	M-21981	CAMACHO MACHOTA	ROSA AURORA
M-21936	RODRIGUEZ LOPEZ	MARTA ROSARIO	M-21982	MUÑOZ ROLDAN	ESTHER
M-21937	MARTINEZ AVIDAD	BELEN	M-21983	DIAZ RUEDA	SERGIO
M-21938	PEREZ RAMIREZ	MERITXELL	M-21984	RUIZ TORO	CAROLINA
M-21939	LINDE SANCHEZ	VANESA	M-21985	PEREZ VICH	PABLO
M-21940	ARENILLAS BAQUERO	MYRIAM	M-21986	MARTIN DE POZUELO	MARIA
M-21941	ARIAS PERALTA	ANA BELEN	M-21987	BENEDICTO CARRILLO	EMILIO CRISTOBAL
M-21942	FORONDA GARCIA	MIGUEL	M-21988	PEREZ LAGUNA	MIGUEL ANGEL
M-21943	ROMERO GARCIA	LETICIA	M-21989	LASERNA CLEMENTE-ALLOZA	Mª DEL PILAR
M-21944	MORENO PEREZ	NATALIA	M-21990	BLANCO RODRIGUEZ	SARA
M-21945	MORAN RODRIGUEZ	NOELIA	M-21991	LOPEZ MARTINEZ	CLARA
M-21946	INFIESTA HORCAJUELO	ANA BELEN	M-21992	CANO PLA	Mª PILAR
M-21947	CABALLERO PERNAS	CRISTINA	M-21993	PEREZ LOPEZ	NOELIA
M-21948	ALVAREZ FERNANDEZ	SONIA	M-21994	GARRIDO RUISANCHEZ	RUBEN
M-21949	MATEOS GORDO	PATRICIA	M-21995	GISBERT CAUDELI	ANGELA
			M-21996	GARCIA HENCHE	EVA
			M-21997	FERRERO ROCA	ADOLFO
			M-21998	GARCIA VIROSTA	MARTA Mª
			M-21999	HERNANDEZ ALBARRAN	CANDIDA
			M-22000	PEREZ FUENTES	MERCEDES
			M-22001	BERBIS MORENO	MARTA
			M-22002	MONTES CASTILLO	CAROLINA
			M-22003	ABAD EXPOSITO	Mª DEL CARMEN
			M-22004	GORBELLA	ILARIA
			M-22005	HUERTAS LOPEZ	LUIS ENRIQUE
			M-22006	SAIZ SIERRA	SARA HAYDEE
			M-22007	ANTON RODRIGUEZ	SILVIA
			M-22008	ARJONA AVERO	Mª MAR
			M-22009	FERNANDEZ FERNANDEZ	SONIA
			M-22010	CAÑADAS BONET	Mª TAMA



# Servicios colegiales

## Panel de servicios

---

### Asesoría jurídica

Todos los colegiados pueden acceder de forma gratuita a la asesoría jurídica a través de distintas vías:

- Entrevista personal: jueves de 17.30 a 20.00 horas previa cita en el teléfono 91 541 99 99. Cuesta de San Vicente, 4. 4ª planta.
  - Consulta telefónica: jueves por la tarde previa cita en el teléfono 91 541 99 99.
  - Consulta por carta dirigida a Colegio Oficial de Psicólogos (Asesoría jurídica) Cuesta de San Vicente, 4. 6ª planta. 28008 Madrid.
  - Consulta por correo electrónico a: [copmadrid@cop.es](mailto:copmadrid@cop.es).
- 

### Asesoría de seguros

**Broker's 88**, la correduría de seguros del Colegio Oficial de Psicólogos de Madrid, le ofrece:

Asesoramiento personal sobre el tipo de seguro que más se adapte a las necesidades del psicólogo (asistencia sanitaria, planes de pensiones, gabinete, hogar, automóviles, etc.).

Asesoramiento gratuito los martes de 18.00 a 20.00 horas en la sede de Broker's 88, c/ Orense, 36-2º A. 28020 Madrid. Teléfono 91 597 30 35 - fax 91 597 06 31. [www.brokers88.es](http://www.brokers88.es) - e-mail: [infopsicologo@brokers88.es](mailto:infopsicologo@brokers88.es).

---

### Acceso a la cuenta de correo @cop.es

Los colegiados interesados en disponer una cuenta de correo @cop.es a través de la Red de Colegios Profesionales (Recol) pueden solicitarlo a la Secretaría del Colegio. El Colegio Oficial de Psicólogos de Madrid, una vez recibida la solicitud, procederá a su comprobación y la remitirá al Consejo General de Colegios Oficiales de Psicólogos, quien dará de alta su cuenta de correo electrónico.

### Asesoría en temas de internet

Todos los colegiados usuarios de internet pueden utilizar el servicio gratuito de la asesoría, tanto para ampliar sus conocimientos como para aclarar cualquier duda sobre la forma de trabajar, implantar o simplemente para conocer mejor las numerosas posibilidades de internet. Para acceder a este servicio se puede llamar de lunes a viernes, desde las 9 hasta las 21 h. al teléfono 902 455 466.

---

### Ayudas para actividades formativas

Con el propósito de fomentar la participación de los colegiados en actividades de relevancia para la profesión, la Junta de Gobierno convoca ayudas para la formación y actualización de los conocimientos de los colegiados. Los requisitos que han de reunir las personas que deseen acceder a esos fondos figuran en la página web del Colegio: [www.copmadrid.org](http://www.copmadrid.org).

---

### Asesorías profesionales

Los colegiados tienen a su disposición un servicio de asesoría sobre asuntos relacionados con el ejercicio de la profesión. Se atenderán las consultas relacionadas con los siguientes temas:

- < **Iniciación a la Profesión.**
- < **Psicología Clínica.**
- < **Psicología Educativa.**
- < **Psicología Jurídica.**
- < **Psicología del Tráfico y de la Seguridad.**
- < **Psicología del Trabajo y de las Organizaciones.**
- < **Psicología de Intervención Social.**

Teléfono para pedir cita en horario de atención: 91 541 99 99.



# Bolsa de Empleo

La Bolsa de Empleo del Colegio Oficial de Psicólogos de Madrid ofrece un servicio de intermediación laboral que pretende poner en contacto a los colegiados demandantes de empleo con empresas, instituciones o profesionales en activo que solicitan candidatos para puestos de trabajo. Todos los colegiados que deseen inscribirse en la bolsa de empleo, tanto para buscar empleo como para reorientar su carrera profesional, deben cumplimentar la ficha curricular a través del espacio «Tu entorno en Bolsa de Empleo» en la página web del Colegio (<http://www.cop-madrid.org>). Se encuentra un modelo de ficha en el que pueden consultarse los campos requeridos para la inscripción *on-line* en la Bolsa de Empleo.

El servicio de orientación laboral ha experimentado algunas modificaciones, especialmente centradas en ampliar la entrevista de orientación con actividades grupales que incrementen la red de contactos de los profesionales en búsqueda activa de empleo, así como la información de interés común para este colectivo: conocimiento del mercado laboral, recursos para el empleo, búsqueda de oportunidades laborales, portales de empleo, cómo diseñar un currículum vitae, cómo enfrentarse a una entrevista de trabajo, etc.

Los colegiados que deseen concertar una entrevista de orientación laboral pueden solicitar cita en el teléfono de información.

Asimismo, las actividades grupales comenzaron en el mes de enero de 2008 a través de la impartición de talleres monográficos de orientación profesional y de búsqueda activa de empleo.

**SOLICITUD DE INCORPORACIÓN BOLSA DE EMPLEO**

**CAMPOS OBLIGATORIOS**

**ÁMBITOS DE INTERÉS**

**FORMACIÓN ACADÉMICA**

**FORMACIÓN COMPLEMENTARIA**

**EXPERIENCIA PROFESIONAL**

FECHA DE ENVÍO: \_\_\_\_\_ DE \_\_\_\_\_ DE 20\_\_

Información: teléfono: 91 5419999; e-mail: bolsa-copm@cop.es

## Horarios de las entrevistas de orientación laboral

El Colegio Oficial de Psicólogos de Madrid, en su continuo interés por dar respuesta a las necesidades de sus colegiados, ha ampliado los horarios del servicio de orientación laboral al periodo de mediodía. Asimismo, se han establecido horarios más variados, de manera que todos los colegiados inscritos en Bolsa de Empleo e interesados en este servicio se puedan beneficiar.

LUNES		MARTES		MIÉRCOLES		JUEVES		VIERNES
Mañana	Tarde	Mañana	Tarde	Mañana	Tarde	Mañana	Tarde	Mañana
De 9.00 a 9.20 h.	De 14.30 a 14.50 h.	De 11.00 a 11.20 h.	De 16.00 a 16.20 h.	De 10.00 a 10.20 h.	De 14.30 a 14.50 h.	De 12.00 a 12.20 h.	De 18.00 a 18.20 h.	De 13.00 a 13.20 h.
De 9.20 a 9.40 h.	De 14.50 a 15.10 h.	De 11.20 a 11.40 h.	De 16.20 a 16.40 h.	De 10.20 a 10.40 h.	De 14.50 a 15.10 h.	De 12.20 a 12.40 h.	De 18.20 a 18.40 h.	De 13.20 a 13.40 h.
De 9.40 a 10.00 h.	De 15.10 a 15.30 h.	De 11.40 a 12.00 h.	De 16.40 a 17.00 h.	De 10.40 a 11.00 h.	De 15.10 a 15.30 h.	De 12.40 a 13.00 h.	De 18.40 a 19.00 h.	De 13.40 a 14.00 h.

Para solicitar una cita contacte con el Punto de Atención al Colegiado en el teléfono 91 541 99 99.

# Información sobre talleres de empleo

A partir de enero de 2008 el Colegio Oficial de Psicólogos de Madrid ha puesto a disposición de sus colegiados talleres vinculados al servicio de Bolsa de Empleo.

Se han definido dos ámbitos en torno a los que gira la oferta formativa:

- Talleres de orientación profesional.
- Talleres de búsqueda activa de empleo.

**Talleres de orientación profesional.** El mercado de trabajo, en entornos cada vez más cambiantes, requiere perfiles profesionales más especializados, y actitudes y comportamientos alineados con los objetivos organizacionales. En este marco, el desarrollo de competencias cobra una especial importancia. Por ello, este servicio consideró prioritario inaugurar estos talleres con actividades que proporcionen la formación continua en conocimientos necesarios para el desarrollo profesional así como con actividades de entrenamiento personal que faciliten una adecuada integración en estos entornos. En este contexto, en los meses de enero y febrero tuvieron lugar los talleres *Competencias profesionales, plan de carrera profesional* y *Competencias personales, entrenamiento personales*.



**Talleres de búsqueda activa de empleo.** A continuación, se impartirán talleres que faciliten la inserción laboral de los colegiados. En esta primera etapa, se abordará la elaboración de currícula, así como los procedimientos más adecuados y efectivos para insertar el currículum en los ámbitos de interés y el afrontamiento de las entrevistas de trabajo.

Pueden participar en estos talleres todos los colegiados inscritos en bolsa de empleo y que previamente hayan cursado la solicitud a través de la *web* del Colegio Oficial de Psicólogos de Madrid, en el apartado: Servicios colegiales/Bolsa de empleo/Mi entorno en bolsa de empleo/ Talleres.

Los talleres serán impartidos los últimos martes de cada mes en horario de 17 h. a 19 h. Se ofrecerán en las siguientes fechas:

FECHA	ÁREA
Martes 22 de abril	Inserción del currículum en ámbitos de interés
Martes 20 de mayo	Cómo afrontar la entrevista de trabajo

El servicio de Bolsa de Empleo ampliará próximamente la oferta de talleres de orientación profesional y de búsqueda activa de empleo.

NOTA: se requerirá un mínimo de 15 colegiados y un máximo de 30 inscritos por taller; las plazas del taller serán cubiertas por riguroso orden de inscripción.

## Directorio de Centros, Consultas y Servicios de Psicología

Este servicio facilita a las personas que necesitan un psicólogo el acceso directo a listados de profesionales colegiados que trabajan en la Comunidad de Madrid.

Las consultas se atienden a través de internet y telefónicamente durante todo el horario de apertura del Colegio.

Los psicólogos interesados en formar parte de este Directorio deben cumplimentar el impreso que se encuentra en la parte privada de la *web* del Colegio hacerlo llegar al Colegio (*e-mail*, fax, correo postal o presencialmente). Asimismo, para facilitar la inclusión y modificación de sus datos pueden también inscribirse *on-line* y acceder a su registro en la página *web* del Colegio.

**Información: Teléfono 91 541 99 99; fax: 91 559 0303; e-mail: directorio@cop.es**

# Formación en el Colegio

## Información general

Todas las actividades de formación organizadas por el Colegio Oficial de Psicólogos de Madrid se realizarán en su sede: Cuesta de San Vicente 4 - 5.ª Planta, salvo indicación expresa.

Las personas interesadas en asistir a los cursos de formación deben enviar el boletín de inscripción que aparece en la página *web* del Colegio, junto con la forma de pago elegida.

### Forma de llegar:



Autobuses: C, 1, 2, 25, 39, 44, 46, 74, 75, 133, 138.



Metro Plaza de España y Príncipe Pío.

Más información en el 91 541 99 99, en la dirección de correo electrónico: [formacion@cop.es](mailto:formacion@cop.es) o en la página *web*: [www.copmadrid.org](http://www.copmadrid.org), en la que, en el apartado de formación, se podrá encontrar el programa completo de cada actividad formativa.



Sede del Colegio



## ACTIVIDADES ORGANIZADAS POR EL COLEGIO

## Actividades gratuitas

### Ciclo de conferencias

XVIII Ciclo de conferencias y mesas redondas de la Vocalía de Psicología de la Intervención Social y VIII organizado con la Sociedad Española de Geriátrica y Gerontología: *Salud mental y mayores*



Dirección General del Mayor  
Consejería de Familia y Asuntos Sociales  
Comunidad de Madrid



Sociedad Española  
de Geriátrica y Gerontología



Organizado por el Colegio Oficial de Psicólogos de Madrid y la Sociedad Española de Geriátrica y Gerontología. En colaboración con la Dirección General del Mayor de la Comunidad de Madrid.

En la anterior edición, actividad reconocida por la Comisión de Formación Continuada de la Sociedad Española de Geriátrica y Gerontología con 1,2 créditos.

**Conferencia inaugural:** "El gran tabú: ser mayor y con enfermedad mental crónica".

**D. Amado Ramírez Villafañez.** Psicólogo especialista en Psicología clínica. Práctica privada. Premio Juan Huarte de San Juan 2006 del Colegio Oficial de Psicólogos de Castilla y León.

**Miércoles, 2 de abril de 2008, a las 19.00 horas.**

**Primera mesa redonda:** «La atención integral a las personas mayores con enfermedad mental en su entorno: retos y respuestas». Desde los Servicios Sociales comunitarios: SAD, TAD, Estancias Diurnas. EULEN Servicios sociosanitarios. **D. Alfredo Bohorquéz Rodríguez.** EULEN Servicios sociosanitarios.

«La atención en el entorno comunitario, pisos tutelados y enfermos mentales crónicos». **D. Francisco del Olmo Romero-Nieva.** Psiquiatra. Director-médico Clínica San Miguel. Hermanas Hospitalarias. Madrid.



«Malos tratos y cuidadores mayores de personas mayores con enfermedad mental crónica». D<sup>a</sup> Gema Pérez. Psicóloga. Universidad Autónoma de Madrid.

**Miércoles, 9 de abril de 2008, a las 19.00 horas**

**Conferencia:** «La atención psicológica a personas mayores con enfermedad mental y en riesgo de exclusión social: retos y respuestas». Equipo del Servicio de Apoyo Psicológico a Ancianos Frágiles con Aislamiento Social. Colegio Oficial de Psicólogos Madrid/Ayuntamiento de Madrid/Universidad Complutense de Madrid. D<sup>a</sup> Berta Ausín, D<sup>a</sup> Ana Belén Santos-Olmo y D. Manuel Muñoz López.

**Miércoles, 16 de abril de 2008, a las 19.00 horas.**

**Segunda mesa redonda:** «La atención integral a las personas mayores con enfermedad mental en el entorno especializado: retos y respuestas».

**Centro hospitalario:** «Salud mental y deterioro cognitivo». D<sup>a</sup> María Isabel Arias. Geriatra. Unidad de Demencias. Hospital Virgen de la Poveda. Villa del Prado. Madrid. Residencias: «Ansiedad, depresión e insomnio». D<sup>a</sup> María Dolores Ortiz Muñoz. Psicóloga experta en Gerontología. Miembro del Grupo de Intervención Social y Mayores del Colegio Oficial de Psicólogos de Madrid. Psicogerítricos: «Enfermo mental crónico». D<sup>a</sup> M. J. Gayoso. Psiquiatra. Geriatra. Psicogerítrico. Hospital Virgen de la Poveda. Villa del Prado. Madrid.

**Miércoles, 23 de abril de 2008, a las 19.00 horas.**

Las personas asistentes al ciclo completo recibirán certificado de asistencia previa inscripción, enviando el boletín que aparece al final de esta Guía.

## Jornadas

Jornadas

Psicología jurídica en adicciones

Organizadas por el Colegio Oficial de Psicólogos de Madrid y su Sección de Psicología Jurídica.

PROGRAMA

**Viernes, 4 abril**

16,00 h.-16,30 h. Inauguración/Presentación de las jornadas.

16,30 h.-17,45 h. **CONFERENCIA INAUGURAL: Panorama actual del consumo de sustancias y su influencia en conductas criminales: repercusiones legales.** José A. Molina del Peral. Psicólogo colegiado M-13064. Experto en Psicología Jurídica y en Adicciones.

17,45 h.-18,00 h. Descanso.

18:00 h.-20:00 h. **MESA REDONDA: Aproximación interdisciplinar al peritaje en adicciones.** Visión desde el campo: legal, médico y psicológico. *Moderadora:* María Paz Ruiz Tejedor. Miembro de la Sección de Psicología Jurídica, colegiada M-16912. *Participan:* Enrique Gabriel Bravo. Abogado. Coordinador del Servicio Regional de Drogas y Salud Mental de Castilla la Mancha. Celia del Pino. Médico Centro de Atención a los Drogodependientes (CAID) Sur - Especialista en Medicina de las Drogodependencias y Criminóloga. Fátima Velazquez de Castro Gonzalez: Psicólogo Clínico Forense, colegiada M-05706.

**Sábado, 5 abril**

10,00 h.-11,15 h. **CONFERENCIA: Patología dual en adicciones. Aspectos relevantes en el peritaje psicológico.** Guillermo Gabarain Beristain. Psicólogo colegiado M- 20613. CAID de Móstoles.

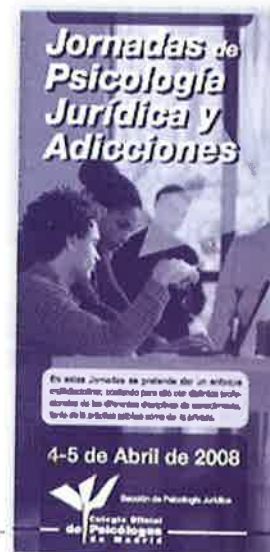
11,15 h.-11,30 h. Descanso

11:30 h.-13:30 h. **MESA REDONDA: Experiencia en el desempeño diario de distintos profesionales de la psicología y distintas áreas de intervención en adicciones: Juego patológico (adicciones sin sustancia), población adolescente consumidora y programas de intervención con drogodependientes en prisiones.** *Moderadora:* María Inmaculada Yela García. Vocal de la Vocalía de Psicología Jurídica; colegiada M-2429. *Participan:* Mercedes Risco Salso. Psicóloga colegiada M-15941. Unidad de Atención al Drogodependiente en el Centro Penitenciario Madrid IV. M<sup>a</sup> Bayta Díaz Rodríguez. Psicóloga colegiada M-17959. Experta en Psicología Forense.

13:30h.-14:00h Conclusiones y Clausura de las jornadas.

Dirigidas a: Licenciados en Psicología y estudiantes de los últimos años de la licenciatura.

Inscripciones: Miembros de la Sección: 30 €. Estudiantes y colegiados/as: 50 €. Resto: 100 €.



# Cursos monográficos

Curso

## Gestión económica-financiera

**Organiza:**

**Contenidos:**

**Profesorado:**

**Duración:**

**Fechas y horarios:**

**Inscripción:**

Organizado por el Colegio Oficial de Psicólogos de Madrid y el IMSERSO.

- Evolución histórica del presupuesto.
- El presupuesto como instrumento de política económica.
- Técnicas presupuestarias.
- El presupuesto por programas.
- El control del presupuesto.
- Fuentes de financiación.
- Planes especiales.

**D. Jose M<sup>a</sup> Vicent García.** Subdirector General de Coordinación del Área del Gobierno de Seguridad y Servicios a la Comunidad del Ayuntamiento de Madrid

20 horas.

10, 11, 17 y 18 de abril. Jueves de 18.00 a 22.00 horas y viernes de 9.00 a 15.00 horas

Colegiados de Madrid y personal del IMSERSO: 100 €; otras personas interesadas: 150 €.

Curso

## Prestaciones y catálogo de servicios del sistema para la autonomía y atención a la dependencia (SAAD).

**Organiza:**

**Contenidos:**

**Profesorado:**

**Duración:**

**Fechas y horarios:**

**Inscripción:**

Organizado por el Colegio Oficial de Psicólogos de Madrid y el IMSERSO.

### Prestaciones y catálogo de servicios del SAAD

- Servicios de prevención de las situaciones de dependencia y/ o de promoción de la autonomía personal.
- Servicio de teleasistencia.
- Servicio de ayuda a domicilio. Atención a las necesidades del hogar y cuidados personales.
- Servicio de Centros de Día y de Noche.
- Servicio de atención residencial.
- La red de servicios del SAAD.

### Catálogo de servicios del Sistema Nacional de Salud

#### Ejemplo práctico: evaluación y gestión de la calidad de los servicios, programas y equipamientos de la atención a la dependencia.

- Evaluación de programas y servicios.
- Objetivos y procesos de la evaluación.
- Presentación y utilización de los resultados de la evaluación.
- Gestión de la calidad.
- Diagnóstico previo a la implantación de un sistema de gestión de la calidad.
- Los modelos de gestión de la calidad.
- Calidad total en los servicios, programas y equipamientos de atención a la dependencia.

**D<sup>a</sup> Nina Mielgo Casado.** Experta en mayores. Grupo de Intervención Social con Mayores del Colegio Oficial de Psicólogos de Madrid. **D. Alfredo Bohórquez Rodríguez.** Médico geriatra. Director Técnico de Eulen Servicios Sociosanitarios.

20 horas.

11, 12, 18 y 19 de abril. Viernes de 16.30 a 21.30 horas y los sábados de 9.30 a 14.30 horas.

Colegiados de Madrid y personal del IMSERSO: 100 €; otras personas interesadas: 150 €.

**Organiza:**

El Colegio Oficial de Psicólogos de Madrid ofrece una oportunidad para la formación teórica y práctica de los profesionales interesados en intervenir en la gestión y resolución de conflictos a través de la Mediación. Presenta un programa que aborda los diversos conflictos familiares, teniendo como marco de intervención la Mediación familiar, y acercando al alumno a otros contextos de aplicación de la Mediación.

**Contenidos:**Contenidos teóricos:

- Introducción a la Mediación y resolución de conflictos. La Mediación familiar.
- Aspectos jurídicos de la familia.
- Aspectos psicológicos y sociológicos de la familia.
- Otros contextos de aplicación de la Mediación.

Entrenamiento:

Entrenamientos técnicos en Mediación: los entrenamientos técnicos se realizarán en grupo, trabajando al manejo de conflictos, técnicas de Mediación y habilidades y actitudes del mediador.

El curso ofrece la posibilidad de trabajar con diversas técnicas: dramatizaciones, *role-playing*, exposiciones grupales y entrenamientos con cámara Gesell.

Prácticas:

Prácticas externas: se realizarán en los diversos centros colaboradores y en los que se desarrollan programas y actividades orientados a la resolución de conflictos a través de la Mediación, tratando de acercar al alumno a aquellos contextos en los que se realiza esta intervención.

Centros colaboradores de prácticas:

- Centro de Apoyo a la Familia "Mariam Suárez", Comunidad de Madrid.
- Centros de Apoyo a la Familia del Ayuntamiento de Madrid.
- Punto de Encuentro Familiar.

Memoria final de curso: elaboración grupal de un proyecto de Mediación y defensa de la intervención.

**Profesorado:**

**D<sup>a</sup> Ana Abril Moreno.** Trabajadora social. **D. Antonio Acevedo Bermejo.** Abogado de familia. Mediador familiar. **D<sup>a</sup> Margarita Aguilera Reija.** Técnica del Centro de Mediación Enmediación. **D. Carlos M<sup>a</sup> Alcover de la Hera.** Psicólogo colegiado M-9844. Defensor Universitario de la Universidad Rey Juan Carlos. **D. Ignacio Bolaños Cartujo.** Mediador. Psicólogo colegiado M-15169. Juzgado de Familia de Majadahonda (Madrid). **D. Daniel Bustelo.** Director de AIEFF. **D. Miguel Corbacho Soto.** Responsable de Formación y Acreditaciones. Colegio Oficial de Psicólogos de Madrid. **D<sup>a</sup> Carmen Crespo Martín.** Psicóloga colegiada M-5543. Directora del Plan de Mediación con menores infractores. **D. Eugenio García-Aranda Rojas.** Director del Instituto de Enseñanza Secundaria La Fortuna de Leganés. **D<sup>a</sup> Pilar González Vicente.** Magistrada Juzgado de Familia. Audiencia Provincial de Madrid. Letrada del Consejo General del Poder Judicial. Miembro del Grupo Europeo de Magistrados por la Mediación. **D. Enrique García Huete.** Psicólogo colegiado M-1476. Prof. Asociado de la Universidad Complutense de Madrid. Director de Quality Psicólogos. **D. Luis Aurelio González.** Magistrado Juzgado Primera Instancia de Madrid. Miembro Grupo Europeo de Magistrados por la Mediación. **D. Juan Luis Jarillo Gómez.** Abogado, Prof. de Derecho Civil en la Universidad Alfonso X el Sabio. Especialista en Derecho de Familia y Sucesiones. **D<sup>a</sup> Leonor Gisela Kotliar.** Psicóloga colegiada M-18766. Experta en Mediación. **D. Santiago Madrid Liras.** Psicólogo colegiado M-20229. Quality Psicólogos. **D. Emiliano Martín González.** Psicólogo colegiado M-4050. Jefe del Departamento de Familia del Ayuntamiento de Madrid.



**D<sup>a</sup> M<sup>a</sup> Teresa Martín Nájera.** Magistrada Juzgado de Familia. Miembro del Grupo Europeo de Magistrados por la Mediación. **D<sup>a</sup> Raquel Mora Rodríguez.** Psicóloga colegiada M-7071. Ayuntamiento de Las Rozas. Profesora del Máster de Terapia familiar de la Universidad de Comillas. **D<sup>a</sup> Mónica Montero Casillas.** Abogada. Letrada del Servicio de Orientación del Ayuntamiento de Madrid. Letrada en las Oficinas Judiciales de Comunidad de Madrid. **D. Florentino Moreno Martín.** Psicólogo colegiado M-7381. Facultad de Psicología de la Universidad Complutense de Madrid. **D. Roberto Martínez Pecina.** Departamento de Psicología Social. Universidad de Sevilla. **D. Félix Pantoja García.** Fiscal de Menores. Vocal del Consejo General del Poder Judicial. Miembro del Grupo Europeo de Magistrados por la Mediación. **D<sup>a</sup> Esther Pascual Rodríguez.** Abogada. **D<sup>a</sup> M<sup>a</sup> Jesús Pérez Crespo.** Psicóloga colegiada M-15173. **D<sup>a</sup> M<sup>a</sup> Luisa Pérez Caballero.** Psicóloga colegiada M-16140. Mediadora familiar. Miembro de la Sección de Psicología Jurídica del Colegio Oficial de Psicólogos de Madrid. **D. Carlos Peiró Ripoll.** Psicólogo colegiado M-14456. Unidad de Orientación a la Familia., Director de los cursos de formación de padres del Ayuntamiento de Madrid. **D<sup>a</sup> Amparo Quintana García.** Abogada, mediadora familiar. Centro de Apoyo a la Familia "Mariam Suárez"(Comunidad de Madrid). **D<sup>a</sup> Mar del Rey Gómez-Morata.** Psicóloga colegiada M-15762. Mediadora familiar, Coordinadora del Centro de Apoyo a la Familia "Mariam Suárez" Comunidad de Madrid. **D<sup>a</sup> Carmen Rodríguez García.** Espacios de Mediación S.L. **D<sup>a</sup> M<sup>a</sup> Luisa Sacristán Barrio.** Trabajadora social y mediadora. Presidenta de la Federación de Puntos de Encuentro. Director de APROME. **D. Alejandro Sánchez Prieto.** Abogado. Mediador. **D<sup>a</sup> Odette Terol Levy.** Psicóloga colegiada M-18493 (ámbito privado). **D. Francisco Javier Urra Portillo.** Psicólogo colegiado M-2244. Fiscalía del Menor. **D<sup>a</sup> M<sup>a</sup> Jesús Vaca Cano.** Psicóloga colegiada M-16184. Gerontóloga. **D<sup>a</sup> Ana Valls Rius.** Directora Centro de Mediación. **D<sup>a</sup> M<sup>a</sup> Inmaculada Yela García.** Psicóloga colegiada M-2249. Jefa de Servicio de Medio Abierto de la Dirección General de Instituciones Penitenciarias. Vocal de Psicología Jurídica del Colegio Oficial de Psicólogos de Madrid. **D. Arturo Zamarrigo Fernández.** Magistrado Juzgado Violencia Doméstica nº5 Madrid. ARRM. Agencia de la Comunidad de Madrid para la Reeducación y Reinserción del Menor Infractor. Programa de Reparaciones Extrajudiciales.

**Destinatarios:**

Licenciados en Psicología y licenciados en Derecho.

**Duración:**

350 horas.

**Fechas y horarios:**

abril 2008 - febrero 2009. Horario: viernes de 16.00 a 21.00 horas y sábados de 09.00 a 14.00 horas. Excepcionalmente algún entrenamiento podrá efectuarse un día entre semana (de 16 a 20 horas).

**Inscripción:**

Colegiados de Madrid: 1.900 €; otras personas interesadas: 2.400 € (posibilidad de pago fraccionado). Pueden consultar más información del curso en la página *web* del Colegio: <http://www.copmadrid.org>

Curso

## Habilidades sociales y su aplicación en la intervención social

**Organiza:**

Organizado por el Colegio Oficial de Psicólogos de Madrid y el IMSERSO.

**Contenidos:**

- La relación interpersonal.
- El carácter aprendido y situacional del comportamiento.
- Habilidades de escucha.
- Habilidades de entrevistas.
- Habilidades para resolver conflictos interpersonales.
- El manejo de información positiva.
- Habilidades para afrontar situaciones de estrés.

**Profesorado:**

**D. Enrique García Huete.** Prof. Asociado de la Universidad Complutense de Madrid. Director de Quality Psicólogos.

**Duración:**

20 horas.

**Fechas y horarios:**

24, 25 de abril, 8 y 9 de mayo. Jueves de 18.00 a 22.00 horas y viernes de 9.00 a 15.00 horas

**Inscripción:**

Colegiados de Madrid y personal del IMSERSO: 100 €; otras personas interesadas: 150 €.

**Organiza:****Contenidos:****Profesorado:****Duración:****Fechas y horarios:****Inscripción:**

Organizado por el Colegio Oficial de Psicólogos de Madrid y el IMSERSO.

- Desarrollo histórico de la valoración en Europa y España. Principales instrumentos y escalas.
- Características de la valoración de la dependencia según la discapacidad (física, intelectual, sensorial y psíquica) y edad.
- Grados de dependencia
- Valoración de la situación de dependencia. Baremo y otros informes
- Reconocimiento del Derecho. Desarrollo práctico del procedimiento para el reconocimiento de la situación de dependencia y del derecho a las prestaciones del sistema.
- Solicitud de valoración y reconocimiento de la situación de dependencia.
- Determinación de los servicios o prestaciones.
- Criterios básicos y características del órgano y profesionales que intervienen en el reconocimiento.
- Programa individual de atención. Desarrollo práctico.
- Establecimiento del programa: determinación de servicios y prestaciones económicas.
- Revisión del programa individual de atención.

**D. Angel Calle Montero.** Servicio de Ordenación de Prestaciones del IMSERSO.

**D<sup>a</sup> Yolanda Ibarrola de la Fuente.** Dirección General de Coordinación de Dependencia de la Comunidad de Madrid.

20 horas.

25, 26 de abril, 9 y 10 de mayo. Viernes de 16.30 a 21.30 horas y los sábados de 9.30 a 14.30 horas.

Colegiados de Madrid y personal del IMSERSO: 100 €; otras personas interesadas: 150 €.



## ANÚNCIESE EN LA GUÍA DEL PSICÓLOGO

- Más de 12.000 ejemplares distribuidos a:  
Colegiados, Entidades, Universidades, Medios de comunicación, Instituciones, Asociaciones.
- La revista mensual referente del mundo de la Psicología española.
- El soporte ideal para promocionar su entidad y los servicios y productos que presta.

[www.copmadrid.org](http://www.copmadrid.org)



Puede informarse sobre nuestras tarifas de publicidad en la propia sede del Colegio Oficial de Psicólogos de Madrid (Departamento de Comunicación), enviando un e-mail a [comunicación@cop.es](mailto:comunicación@cop.es) o consultándolo en el teléfono 91 541 99 99 (ext. 222).

**Organiza:****Contenidos:**

Organizado por el Colegio Oficial de Psicólogos de Madrid y el IMSERSO.

- Dirección estratégica. Gestión de los procesos de cambio organizativo.
- Funciones directivas. Roles implicados. El Director-Gerente en Servicios Sociales.
- Las organizaciones: definición, caracterización y funcionamiento
  - Las organizaciones como sistemas complejos
  - Parámetros de diseño
  - Tipos de estructura
- Diagnóstico y valoración.
- Las organizaciones de Servicios Sociales. Características diferenciales.
- Evolución de las modalidades organizativas.
- Organización y sistemas de información.

**Profesorado:**

**D. Antonio Gallego Gallego.** Director del Área de Bienestar Social del Ayuntamiento de Parla. **D. Gaspar Fernández Benavides.** Director del Área de Bienestar Social del Ayuntamiento de Rivas Vaciamadrid.

**Duración:**

Duración: 20 horas.

**Fechas y horarios:**

22, 23, 29 y 30 de mayo. Jueves de 18.00 a 22.00 horas y viernes de 9.00 a 15.00 horas

**Inscripción:**

Colegiados de Madrid y personal del IMSERSO: 100 €; otras personas interesadas: 150 €.

**Organiza:****Contenidos:**

Organizado por el Colegio Oficial de Psicólogos de Madrid y el IMSERSO.

- Vejez y envejecimiento. Principales instrumentos de valoración gerontológica y geriátrica:
  - Psicología y fisiopatología.
  - Psicología y psicopatología.
  - Aspectos sociales.
- Principios gerontológicos de la intervención integral con:
  - Las personas mayores en un entorno comunitario o especializado.
  - Los profesionales de la atención de la red primaria y la red especializada.
  - Las familias.
- Programas de intervención integral con personas mayores dependientes desde la Red Primaria de Atención Social.
- Programas de intervención integral con personas mayores dependientes desde la Red Especializada de Atención Social. La atención residencial (VISITA A RESIDENCIA).

**Profesorado:**

**D. Diego Trinidad Trinidad.** Coordinador de Centros Asistenciales del Servicio Regional de Bienestar Social. Consejería de Familia y Asuntos Sociales de la Comunidad de Madrid. **D. Javier Yanguas Lezuan.** Director de I+D de la Fundación Matia. **D. Florencio Martín Tejedor.** Director General del Mayor del Ayuntamiento de Madrid. **D<sup>a</sup> Creonaile Ramos Noesi.** Psicóloga de la Residencia San Juan de Dios.

**Duración:**

20 horas.

**Fechas y horarios:**

23, 24, 30 y 31 de mayo. Viernes de 16.30 a 21.30 horas y los sábados de 9.30 a 14.30 horas.

**Inscripción:**

Colegiados de Madrid y personal del IMSERSO: 100 €; otras personas interesadas: 150 €.

### Contenidos:

- Organizado por el Colegio Oficial de Psicólogos de Madrid y la Asociación Española contra el Cáncer. Solicitada acreditación a la Comisión de Formación Continua de las Profesiones Sanitarias de la Comunidad de Madrid.
- Dinámicas de entrenamiento en habilidades motivacionales básicas.
  - Neurofisiología de la adicción y sus bases terapéuticas.
  - Filosofía Motivacional en el tratamiento del tabaquismo (Miller y Rollnick, 1991).
  - Efectos físicos al dejar de fumar .
  - Dinámicas de desarrollo de la inteligencia emocional del terapeuta en el tratamiento del tabaquismo.
  - Las emociones del terapeuta.
  - Las emociones del fumador.
  - Influencia de la inteligencia emocional del psicólogo en la relación terapéutica en el tratamiento psicológico del tabaquismo.
  - Dinámicas motivacionales de prevención de recaídas desde la: orientación cognitiva, perspectiva de la Terapia de Aceptación y Compromiso.

### Profesorado:

**D<sup>a</sup> Cristina Sanz de Villalobos.** Psicóloga colegiada M-19262. Departamento de Prevención y Promoción de la Salud de la Asociación Española Contra el Cáncer – Junta de Madrid.

**D<sup>a</sup> María Salvador Manzano.** Psicóloga colegiada M-14004. Departamento de Prevención y Promoción de la Salud de la Asociación Española Contra el Cáncer – Junta de Madrid.

**D<sup>a</sup> Eleña Segura Martín.** Médico del Departamento de Prevención y Promoción de la Salud de la Asociación Española Contra el Cáncer – Junta de Madrid.

**D. Santiago Méndez Rubio.** Médico del Departamento de Prevención y Promoción de la Salud de la Asociación Española Contra el Cáncer – Junta de Madrid.

10 horas

### Duración:

### Destinatarios:

Licenciados en Psicología o estudiantes de último curso.

### Fechas:

Lunes y miércoles 26 y 27 de mayo de 9.00 a 14.00 horas.

### Inscripción:

Colegiados/as de Madrid y estudiantes: 60 €; resto: 90 €.



## ANÚNCIESE EN LA GUÍA DEL PSICÓLOGO

- Más de 12.000 ejemplares distribuidos a:  
Colegiados, Entidades, Universidades, Medios de comunicación, Instituciones, Asociaciones.
- La revista mensual referente del mundo de la Psicología española.
- El soporte ideal para promocionar su entidad y los servicios y productos que presta.

[www.copmadrid.org](http://www.copmadrid.org)



Puede informarse sobre nuestras tarifas de publicidad en la propia sede del Colegio Oficial de Psicólogos de Madrid (Departamento de Comunicación), enviando un e-mail a [comunicación@cop.es](mailto:comunicación@cop.es) o consultándolo en el teléfono 91 541 99 99 (ext. 222).

**Organiza:****Contenidos:****Profesorado:****Duración:****Fechas y horarios:****Inscripción:**

Organizado por el Colegio Oficial de Psicólogos de Madrid y el IMSERSO.

- Características de las redes sociales.
- Redes sociales y apoyo social: conceptos básicos.
- Introducción a los modelos ecosistémicos.
- Los sistemas de ayuda formal e informal.
- Redes sociales y colectivos marginales.
- Dimensiones y análisis de las redes sociales.
- Estrategias de intervención basadas en redes sociales. Aplicaciones al trabajo con familias.
- Los grupos de autoayuda. Concepto, tipos y características.
- Los roles profesionales desde la perspectiva ecosistémica. Papel de los profesionales en el trabajo con familias y en los grupos de autoayuda.

**D. Manuel Martínez García.** Catedrático de Psicología Social. Vicerrectorado de la Universidad de Sevilla. **D<sup>a</sup> Cristina Villalba Quesada.** Psicóloga. Trabajadora Social. Prof. de la Universidad Pablo de Olavide y psicólogo de la Diputación de Sevilla.

20 horas.

5, 6, 12 y 13 de junio. Jueves de 18.00 a 22.00 horas y viernes de 9.00 a 15.00 horas.

Colegiados de Madrid y personal del IMSERSO: 100 €; otras personas interesadas: 150 €.

**Organiza:****Contenidos:****Profesorado:****Duración:****Fechas y horarios:****Inscripción:**

Organizado por el Colegio Oficial de Psicólogos de Madrid y el IMSERSO.

- Trayectoria de la atención a cuidadores familiares desde los diferentes colectivos en situación de dependencia.
- Dependencia y el cuidado del que cuida: justificación de los programas de apoyo a los cuidadores familiares/allegados.
- Identificación de necesidades de cuidado del cuidador.
- La atención y formación a los cuidadores no profesionales desde el SAAD.
- Programas de intervención con cuidadores familiares:
  - Programa de atención familiar en menores de 0-3 años en situación de dependencia.
  - Programas de atención familiar en personas mayores dependientes.
  - Programas de atención familiar en los cuidados al final de la vida.

**D<sup>a</sup> M<sup>a</sup> Dolores Ortiz Muñoz.** Experta en Mayores. Grupo de Intervención Social con Mayores. Colegio Oficial de Psicólogos de Madrid. **D. Manuel Nevado Rey.** Dirección de Formación. Asociación de Familiares de Enfermos de Alzheimer. **D<sup>a</sup> Carolina del Rincón Fernández.** Psicóloga. Equipo Hospital de La Paz.

20 horas.

6, 7, 13 y 14 de junio. Viernes de 16.30 a 21.30 horas y los sábados de 9.30 a 14.30 horas.

Colegiados de Madrid y personal del IMSERSO: 100 €; otras personas interesadas: 150 €.



CURSO

## Salud laboral y prevención de riesgos laborales

**Organiza:**

**Contenidos:**

**Duración:**

**Fechas y horarios:**

**Inscripción:**

Organizado por el Colegio Oficial de Psicólogos de Madrid y el IMSERSO.

- Relaciones laborales. Legislación laboral básica.
- Salud y seguridad laboral.
- Legislación de Prevención de Riesgos Laborales.
- Organización y gestión de la prevención.
- Análisis de riesgos.

20 horas.

19, 20, 26 y 27 de junio. Jueves de 18.00 a 22.00 horas y viernes de 9.00 a 15.00 horas.

Colegiados de Madrid y personal del IMSERSO: 100 €; otras personas interesadas: 150 €.

CURSO

## La atención profesional a la dependencia: profesionales y habilidades básicas

**Organiza:**

**Contenidos:**

**Duración:**

**Fechas y horarios:**

**Inscripción:**

Organizado por el Colegio Oficial de Psicólogos de Madrid y el IMSERSO.

- Mapa de profesionales que intervienen con personas en situación de dependencia y sus roles. La interdisciplinariedad y el trabajo en equipo como metodología de trabajo.
- La formación como herramienta de calidad: principales retos.
- Habilidades básicas en la intervención con personas en situación de dependencia.
- Habilidades en la solución de problemas más frecuentes en la intervención con personas dependientes.
- Estrategias para una intervención profesional de calidad.
- El estrés en la atención a las personas dependientes. El síndrome del quemado (burnout). Prevención y habilidades de autocuidado.

**D<sup>a</sup> M<sup>a</sup> Dolores Ortiz Muñoz.** Experta en Mayores. Grupo de Intervención Social con Mayores. Colegio Oficial de Psicólogos de Madrid.

**D<sup>a</sup> Nina Mielgo Casado.** Experta en Mayores. Grupo de Intervención Social con Mayores. Colegio Oficial de Psicólogos de Madrid.

20 horas.

20, 21, 27 y 28 de junio. Viernes de 16.30 a 21.30 horas y los sábados de 9.30 a 14.30 horas.

Colegiados de Madrid y personal del IMSERSO: 100 €; otras personas interesadas: 150 €.

[www.copmadrid.org](http://www.copmadrid.org)

**Organiza:****Contenidos:****Profesorado:****Duración:****Fechas y horarios:****Inscripción:**

Organizado por el Colegio Oficial de Psicólogos de Madrid y el IMSERSO.

- Marco de reflexión:
  - La participación: necesidad y derecho. ¿Herramienta o fin?
  - Niveles de participación y requisitos.
  - Ámbitos y agentes de participación. Desde dónde actuamos.
- Participación ciudadana en la Administración.
  - Marco legislativo.
  - Mecanismos.
  - Experiencias.
- Movimientos ciudadanos.
  - Estructuras y estrategias de participación.
  - Experiencias.
- Diseño y manejo de procesos de ciudadanos participativos.

D. Antonio Solá García. Catep. Intervención Social. S. Coop. D. Daniel Yagües Alonso. Lares. Iniciativa Social S. Coop. D<sup>a</sup> Marian Sánchez Ramos. Catep. Intervención Social S. Coop.

20 horas.

20, 21, 27 y 28 de junio. Viernes de 16.30 a 21.30 horas y los sábados de 9.30 a 14.30 horas.

Colegiados de Madrid y personal del IMSERSO: 100 €; otras personas interesadas : 150 €.



## ACTIVIDADES PROPUESTAS POR COLEGIADOS U OTRAS ENTIDADES

## Actividades gratuitas

Sesión  
clínica

### Estudio de un caso de supuesta "Miastenia Gravis"

D<sup>a</sup> Ventura Ferrer Delso. Psicóloga clínica colegiada M-4337. Miembro titular de la Sociedad Española de Rorschach y Técnicas Projectivas, psicoterapeuta psicoanalítico de la Asociación Madrileña de Psicoterapia Psicoanalítica.



**martes, 22 de abril a las 19.00 horas.**

Sesión  
clínica

### Agorafobia tratada integrando Psicoterapia Centrada en la Persona (C. Rogers) e Hipnosis.

D. Ángel Marín Tejero. Psicólogo clínico colegiado M-03258. Especialista en Psicología clínica. Práctica privada.



**miércoles, 21 de mayo a las 19.00 horas.**

Sesión  
clínica

### Caso con "Síndrome de Ulises". Depresión asociada al estrés por desarraigo en un varón inmigrante

D<sup>a</sup> Elena Ruiz Pérez. Psicóloga colegiada M-12033. Centro Terapéutico "Doble C", centro de rehabilitación de personas alcohólicas



**lunes, 16 de junio a las 19.00 horas.**

# Cursos monográficos

## Curso Intensivo sobre terapia sistémica en alcoholismo

### Contenidos:

- Introducción al alcoholismo.
- Trastornos psiquiátricos y orgánicos. Patología dual.
- Terapia familiar en alcoholismo. Intervención.
- Terapia de pareja en alcoholismo. Intervención.
- Alcoholismo juvenil.
- Terapia grupal.

### Profesorado:

**D. Eduardo Brik.** Médico-psicoterapeuta de pareja y familia. Director de ITAD. **D<sup>a</sup> Carmen Bermúdez Romero.** Psicóloga colegiada M-13427. Especialista en Psicoterapia de pareja y familia. **D<sup>a</sup> María Isabel Moreno Cárdbaba.** Psicóloga colegiada M-12056. Especialista en Psicoterapia de pareja y familia. **D. Francisco Herrera Bustamante.** Médico psiquiatra por la Universidad de Chile. Experto en alcoholismo y drogodependencias.

### Duración:

25 horas.

### Fechas y horarios:

martes, 1, 8, 15, 22 y 29 de abril. De 16.30 a 21.30 horas.

### Inscripción:

Colegiados/as de Madrid: 110 €; otras personas interesadas: 150 €.

## Curso Seminario de habilidades de *coaching* ejecutivo

### Contenidos:

- Iniciación al *Coaching*: beneficios que aporta a las personas y a las organizaciones. Tipos de *Coaching* y sus aplicaciones. Sus fuentes, relaciones y diferencias con otras prácticas.
- Procesos y estilos de aprendizaje. Patrones de conducta y modelos mentales. Trabajo del coach y principales habilidades a desarrollar.
- Las fases del *Coaching* ejecutivo. El compromiso y el "contrato". Construyendo una sólida relación de confianza. Establecimiento de objetivos.
- La preparación del *coach*. La toma de conciencia de sí mismo. La apertura personal. No presuponer que se saben las respuestas, las razones ni los razonamientos. La escucha.
- Conversaciones para la acción. Cómo las conversaciones pueden ayudar a cambiar actitudes y comportamientos. Tipos y diferencias entre conversaciones. Conversaciones poderosas y preguntas que ayudan.
- La curva de aprendizaje. *Feedback* de comportamiento efectivo. Diferencia con la crítica. Cómo acordar objetivos e identificar las áreas de mejora y las acciones a emprender. El *coach* mueve al *coachee* hacia la acción. El compromiso. El seguimiento.

### Profesorado:

**D. Luis Picazo Martínez.** Psicólogo colegiado M-00691. *Coach* Ejecutivo (miembro de ICF-Internacional Coach Federation). **D<sup>a</sup> Miriam Ortiz de Zárate.** Psicóloga colegiada M-15536. *Coach* Ejecutiva (miembro de ICF-Internacional Coach Federation).

### Duración:

16 horas.

### Fechas y horarios:

miércoles, 9, 16, 23 y 30 de abril. De 17.00 a 21.00 horas.

### Inscripción:

Colegiados/as de Madrid: 135 €; otras personas interesadas: 200 €.

## Contenidos:

## La entrevista motivacional:

- El modelo transteórico (el proceso de cambio en las personas; la motivación como resultado de la interacción personal; la motivación como estado; la motivación como probabilidad de una conducta; aproximaciones motivacionales efectivas; la ambivalencia: el dilema del cambio).
- Métodos y estrategias de la aplicación de la entrevista motivacional (los principios básicos de la entrevista motivacional; las habilidades del profesional que aplica la entrevista motivacional; estrategias para el manejo de la resistencia y la ambivalencia; riesgos para crear resistencias; reconocer la resistencia; estrategias para manejar la resistencia; fortaleciendo el compromiso para el cambio).
- Desarrollo de la entrevista motivacional: Fase I: Construyendo la motivación para el cambio; afrontando la resistencia; Fase II: Fortaleciendo el compromiso para el cambio.
- Dinámicas prácticas: Motivación para el cambio propio; situaciones típicas y difíciles; ejemplos prácticos; dificultades personales.

## Aplicación de la terapia de aceptación y compromiso (ACT):

- Introducción y contraste con las técnicas cognitivo-conductuales clásicas.
- Qué es la Terapia de Aceptación y Compromiso (ACT).
- El trastorno por evitación experiencial (TEE).
- Estableciendo el contexto para la intervención.
- Desesperanza creativa.
- ACT como una intervención orientada hacia valores.
- El control de los eventos privados como problema y estar dispuesto a tenerlos como alternativa.
- Distanciándose del lenguaje: haciendo espacio para la aceptación. El yo como contexto y la deslitteralización.
- Haciendo más espacio para la aceptación y afianzando la práctica del compromiso con los valores.

## Profesorado:

**D. Guillermo Blanco Bailac**, Psicólogo colegiado M-13473. Quality Psicólogos. **D. Santiago Madrid Liras**, Psicólogo colegiado M-20229. Quality Psicólogos.

## Duración:

20 horas

## Destinatarios:

Psicólogos de ámbito clínico, social y educativo, donde exista intervención con personas resistentes al cambio.

## Fechas y horarios:

Lunes, 5, 12, 19 y 26 de mayo de 16.00 a 21.00.

## Inscripción:

Colegiados de Madrid y personal del IMSERSO: 110 €; otras personas interesadas: 150 €.

## Organiza:

## Contenidos:

Solicitada acreditación a la Comisión de Formación Continua de las Profesiones Sanitarias de la Comunidad de Madrid.

### La violencia de género.

#### La violencia de género.

- Definición.
- Origen y causas.
- Incidencia: la violencia de género en cifras.

#### La violencia de género dentro de una relación de pareja: los malos tratos.

- Definición.
- Tipos de maltrato
- ¿Por qué agrede un hombre dentro de una relación de pareja?: el agresor, perfil y características.
- Mitos y estereotipos que justifican y mantienen la violencia contra la mujer.
- Incidencia de este problema en España: los malos tratos en cifras.

#### ¿Cómo agrede un agresor?: el proceso de los malos tratos.

- Creencias y patrón de comportamiento de un agresor.
- El ciclo de la violencia
- Tácticas del agresor.
- Reacción del agresor tras la ruptura de una relación violenta por parte de la víctima.

#### Tipos de agresores.

#### Análisis del maltrato desde el estudio de casos prácticos.

#### Recursos para la ayuda a mujeres víctimas de malos tratos del Ayuntamiento y de la Comunidad de Madrid:

- Recursos específicos para mujeres víctimas.
- Sistema sanitario y social.
- Fuerzas y Cuerpos de Seguridad del Estado.
- Asociaciones de mujeres.

#### Proceso de intervención desde los diferentes recursos.

Presentación de un protocolo de actuación unificado donde se coordinan todos los recursos que intervienen.

Una experiencia práctica: funcionamiento de un centro de estancias breves para mujeres maltratadas del Ayuntamiento de Madrid. Intervención psicológica desarrollada desde el mismo con mujeres y menores.

### ¿Cómo afecta a una mujer el maltrato?: impacto psicológico del maltrato.

Impacto psicológico en la víctima cuando se inicia el maltrato: sintomatología y representación del mismo por parte de la víctima.

Impacto psicológico en la víctima cuando se cronifica y se mantiene el maltrato: sintomatología y representación del mismo por parte de la víctima.

Mecanismos psicológicos por los que una mujer se mantiene dentro de la relación violenta: ¿cómo intervenir psicológicamente para ayudar a la mujer a romper la relación violenta?

Daño psicológico tras romper una relación de maltrato: sintomatología en situaciones de crisis. sintomatología tras la situación de crisis.

Proceso de evaluación de la sintomatología y diseño del tratamiento.

TEPT en víctimas de maltrato.

Impacto psicológico del maltrato en menores.

### Intervención psicológica con víctimas de maltrato.

Intervención psicológica inicial al detectar una situación de maltrato: indicadores de la existencia de maltrato.

Profesorado:

Duración:

Destinatarios:

Fechas y horarios:

Inscripción:

**Intervención psicológica dirigida a la toma de conciencia del maltrato por parte de la víctima.**

**Intervención psicológica para ayudar a la víctima a romper la relación violenta.**

**Intervención psicológica con la víctima tras la ruptura de la relación violenta.**

- Intervención en crisis.
- Reelaboración y resignificación de la violencia vivida.
- Reducción profunda de la sintomatología.

**Análisis de intervención psicológica sobre casos prácticos: evaluación y tratamiento.**

**Intervención con menores víctimas directas o indirectas del maltrato. Adolescentes.**

**Acompañamiento judicial a víctimas de malos tratos.**

**Proceso judicial que tiene que recorrer una víctima de maltrato y sus hijos a cargo.**

**Acompañamiento psicológico cuando la mujer se plantea denunciar y denuncia.**

**Acompañamiento psicológico a la víctima en los diferentes momentos del proceso judicial.**

**Acompañamiento psicológico a la víctima ante situaciones de acoso, quebrantamientos de las medidas de protección o incumplimiento de las medidas judiciales civiles por parte del agresor.**

**Testimonio de las víctimas.**

Coordinadora: **D<sup>a</sup> Olga Barroso Braojos**. Psicóloga colegiada M-20129.

Ponentes: **D<sup>a</sup> Beatriz Atenciano Jiménez**. Psicóloga colegiada M-20455. Psicóloga infantil del Servicio Ambulatorio de Atención Psico-socio-educativa y Jurídica para Mujeres Víctimas de Violencia y sus Hij@s Menores "Mercedes Reina" y del Centro de Estancias Breves "Luz Casanova". **D<sup>a</sup> Elena Escribano Fernández**. Psicóloga colegiada M 17268. Psicóloga infantojuvenil del Gabinete de María Jesús Álava Reyes y psicóloga infantojuvenil del Servicio Ambulatorio de Atención Psico-socio-educativa y Jurídica para Mujeres Víctimas de Violencia y sus Hij@s Menores "Mercedes Reina". **D<sup>a</sup> Elena Valverde Morán**. Coordinadora y abogada del Centro de Estancias Breves "Luz Casanova". **D<sup>a</sup> Lorena Martín de la Peña**. Trabajadora social del Centro de Estancias Breves "Luz Casanova". **D<sup>a</sup> Olga Barroso Braojos**. Psicóloga colegiada M-20129. Coordinadora del Servicio Ambulatorio de Atención Psico-socio-educativa y Jurídica para Mujeres Víctimas de Violencia y sus Hij@s Menores "Mercedes Reina".

Duración: 36 horas

Licenciados en Psicología que deseen trabajar en el ámbito de la violencia de género.

Lunes, martes y miércoles 2, 3, 4, 9, 10, 11, 16, 17, 18, 23, 24 y 25 de junio de 17.00 a 20.00 horas.

Inscripción: Colegiados/as de Madrid: 200 €; resto: 270 €.

[www.copmadrid.org](http://www.copmadrid.org)



# Biblioteca

## Biblioteca del Colegio

<http://www.copmadrid.org>

La página de la Biblioteca permite la búsqueda de las publicaciones existentes en los fondos bibliográficos del Colegio, la reserva de libros y el acceso a las novedades recibidas en la biblioteca, todo ello a través de internet.

## Novedades seleccionadas

### Intervención Social

#### La Psicología preventiva en la intervención social

FERNÁNDEZ-RÍOS, LUIS Y GÓMEZ FRAGUELA, JOSÉ ANTONIO  
Madrid: Síntesis, 2007. 191 p. (SIGN.: 5425)

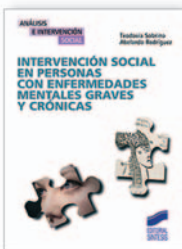


**SUMARIO:** Capítulo 1. Construcción social y Ciencia de la Prevención. Capítulo 2. Fundamentos de la Ciencia de la Prevención. Capítulo 3. La invulnerabilidad. Capítulo 4. Intervención en la Ciencia de la Prevención. Capítulo 5. Ciencia de la Prevención en acción: reducción de riesgos. Capítulo 6. La prevención del consumo de drogas: el programa "Construyendo Salud". Capítulo 7. Conclusiones e implica-

ciones futuras. Bibliografía.

#### Intervención social en personas con enfermedades mentales graves y crónicas

SOBRINO, TEODOSIA Y RODRÍGUEZ, ABELARDO  
Madrid: Síntesis, 2007. 191 p. (SIGN.: 5426)



**SUMARIO:** Parte I. Marco general. Capítulo 1. La atención comunitaria a las personas con enfermedad mental grave y crónica. Capítulo 2. La atención psicosocial y social en el marco de una atención comunitaria integral. Parte II. Ámbitos de intervención psicosocial y social. Capítulo 3. Rehabilitación psicosocial: intervenciones para mejorar el nivel de funcionamiento y apoyar la integración. Capí-

tulo 4. Apoyo a las familias. Capítulo 5. Atención residencial comunitaria. Capítulo 6. Rehabilitación laboral y apoyo a la integración en el empleo. Lecturas recomendadas y bibliografía.

### Psicología Básica

#### Fundamentos de Psicología cognitiva

HUNT, R. REED Y ELLIS, HENRY C.  
México D. F. Manual Moderno, 2007. 459 p. (SIGN.: 5431)

**SUMARIO:** Capítulo 1. Introducción a la Psicología cognitiva. Capítulo 2. Procesos perceptuales. Capítulo 3. Atención. Capítulo 4. Memoria de trabajo de corto plazo. Capítulo 5. Memoria de largo plazo. Capítulo 6. Memoria implícita y explícita. Capítulo 7. Fallas de la memoria: olvido y memoria falsa. Capítulo 8. Metacognición. Capítulo 9. Conocimiento: la estructura de los conceptos. Capítulo 10. Lenguaje: conceptos básicos. Capítulo 11. Comprensión del lenguaje. Capítulo 12. Razonamiento y resolución de problemas. Capítulo 13. Cognición, emoción y memoria. Glosario. Referencias. Índice onomástico. Índice analítico.

### Psicología Clínica y Salud

#### Trastorno obsesivo-compulsivo

ABRAMOWITZ, JONATHAN S.  
México D. F. Manual Moderno, 2007. 118 p. (SIGN.: 5430)

**SUMARIO:** 1. Descripción. 1.1. Terminología. 1.2. Definición. 1.3. Epidemiología. 1.4. Evolución y pronóstico. 1.5. Diagnósticos di-

ferenciales. 1.6. Trastornos comórbidos. 1.7. Procedimientos diagnósticos y documentación. 2. Teorías y modelos. 2.1. Teorías neuropsiquiátricas. 2.2. Teorías psicológicas. 3. Diagnóstico e indicaciones terapéuticas. 3.1. Forma *versus* función. 3.2. La valoración diagnóstica. 3.3. Identificación del tratamiento apropiado. 3.4. Factores que influyen en las decisiones terapéuticas. 3.5. Presentación de la recomendación para TCC. 4. Tratamiento. 4.1. Métodos terapéuticos. 4.2. Mecanismos de acción. 4.3. Eficacia y pronóstico. 4.4. Variaciones y combinaciones de métodos. 4.5. Problemas para llevar a cabo el tratamiento. 5. Viñetas clínicas. 6. Lecturas adicionales. 7. Referencias. 8. Apéndice: herramientas y recursos.

### Aldea panóptica: ideas, situaciones, prácticas

ADRIÁN ZERBA, DIEGO

Buenos Aires: JVE, 2007. 463 p. (SIGN.: 5435)

**SUMARIO:** Primera parte. Universo y singularidad. Capítulo I: Derrotar a Dionisos. Capítulo II: Biopolítica de estado. Capítulo III: La excepción: una mujer, un padre. Capítulo IV: Consistencias. Capítulo V: Análisis de tres situaciones políticas. Notas de historia (y jirón autobiográfico). Segunda parte. Comunicación, construcción, catástrofe. Capítulo I: Lenguaje y comunicación. Capítulo II: De las redes termodinámicas a las redes biológicas. Capítulo III: La arquitectura del ser. Capítulo IV: Estado panóptico = conjunto vacío. Capítulo V. Desaparecidos (reaparecidos). La naturaleza económica de la modernidad tardía. Tercera parte. Amar sin estado. Capítulo I: tiempo y singularidad. Capítulo II: ¿Freud antiestatal? Capítulo III: Winnicott post estatal. Capítulo IV: Red de prácticas. Capítulo V: Erótica del fin de los tiempos.

### Trastorno de estrés postraumático: daño cerebral secundario a la violencia (mobbing, violencia de género, acoso escolar)

AZCÁRATE MENGUAL, MARÍA ANTONIA

Madrid: Díaz de Santos, 2007. 146 p. (SIGN.: 5434)



**SUMARIO:** Parte I: Biología del trastorno de estrés postraumático. Capítulo 1. Trastorno de estrés postraumático. Capítulo 2. Bases neurobiológicas del comportamiento. Capítulo 3. Avances en neurociencia. Capítulo 4. Aspectos neurobiológicos del TEPT. Capítulo 5. La memoria. Capítulo 6. Neuroplasticidad. Parte II: Trastorno de estrés postraumático: ¿qué me está pasando? Capítulo 7. TEPT: preguntas y respuestas. ¿Qué me está pasando? Capítulo 8. Caso clínico. Bibliografía.

tas y respuestas. ¿Qué me está pasando? Capítulo 8. Caso clínico. Bibliografía.

### Trastornos de la personalidad

BELLOCH FUSTER, AMPARO Y FERNÁNDEZ ÁLVAREZ, HÉCTOR

Madrid: Síntesis, 2008. 255 p. (SIGN.: 5424)

**SUMARIO:** Capítulo I. Introducción. Capítulo 2. Caracterización clínica de los trastornos de personalidad. Capítulo 3. Evaluación



y diagnóstico de los trastornos de la personalidad. Capítulo 4. Tratamiento de los trastornos de la personalidad. Capítulo 5. Tratamientos específicos para los trastornos de la personalidad. Capítulo 6. Presente y futuro de los tratamientos psicológicos para los trastornos de la personalidad. Lecturas recomendadas y bibliografía.

### Desperté: testimonio real de una víctima del terrorismo

IGLESIAS MOLERO, JULIA

Madrid: Edición Personal, 2003. 138 p. (SIGN.: 5437)

**SUMARIO:** Testimonio de una víctima de un atentado terrorista: el caos inicial, la recuperación, las secuelas, la respuesta de los demás, el sentimiento de abandono de la Administración, junto con el descubrimiento de la necesidad de vivir la vida de un modo más auténtico y sincero. Reflexión sobre las repercusiones que la violencia injustificada puede tener para las víctimas.

### MEMORIEVOC: programa neuropsicológico para la estimulación de la memoria

LÓPEZ CLAVIJO, LAURA

Madrid: CEPE, 2008. 189 p. (SIGN.: 5436)



**SUMARIO:** Bloque 1. Categorización. Bloque 2. Visualización. Bloque 3. Asociación. Bloque 4. Historias encadenadas. Bloque 5. Memoria visual. Bloque 6. Método LOCI.

### Enfermedad mental: aspectos médico-forenses

RODES LLORET, FERNANDO (DIR.)

Madrid: Díaz de Santos, 2006. 188 p. (SIGN.: 5433)



**SUMARIO:** Capítulo 1. Introducción. Capítulo 2. Capacidad civil. Capítulo 3. Imputabilidad penal. Capítulo 4. El internamiento de los enfermos psíquicos. Capítulo 5. El reconocimiento de los enfermos psíquicos. Capítulo 6. Clasificación de las enfermedades mentales. Capítulo 7. Retraso mental. Capítulo 8. Trastornos de la personalidad. Capítulo 9. *Delirium*. Capítulo 10. Demencia. Capítulo 11. Esquizofrenia.

Capítulo 12. Trastorno de ideas delirantes. Capítulo 13. Trastornos del estado de ánimo. Capítulo 14. Trastornos de ansiedad. Capítulo 15. Trastornos disociativos. Capítulo 16. Trastornos del control de los impulsos. Capítulo 17. Drogodependencias. Bibliografía.



## Terapia Gestalt: historia, teoría y práctica

WOLDT, ANSEL L. Y TOMAN, SARAH M.

México D.F. *Manual Moderno*, 2007. 404 p. (SIGN.: 5432)

**SUMARIO:** Primera parte: Fundamentos de la terapia Gestalt. 1. Historia y desarrollo de la terapia Gestalt. 2. Teoría clásica de la terapia Gestalt. 3. Terapia Gestalt contemporánea: teoría de campo. 4. Fenomenología, existencialismo y pensamiento oriental en la terapia Gestalt. 5. Teoría del cambio en la terapia Gestalt. 6. Metodología de la terapia Gestalt. 7. Influencias culturales y consideraciones en la terapia Gestalt. 8. Terapia Gestalt y espiritualidad. Segunda parte: Aplicaciones de la terapia Gestalt en poblaciones específicas. 9. La terapia Gestalt con niños. 10. Adolescentes: desarrollo y práctica desde una orientación Gestalt. 11. Terapia familiar y de pareja desde la perspectiva Gestalt. 12. Terapia Gestalt de grupos. 13. Aplicaciones Gestalt en organizaciones y otros grandes sistemas. 14. La terapia Gestalt en la salud mental comunitaria. 15. Aproximaciones Gestalt al uso, abuso y dependencia de sustancias: teoría y práctica. 16. Terapia Gestalt educativa.

## Terapia cognitivo-conductual para el tratamiento del trastorno por estrés postraumático

ZAYFERT, CLAUDIA Y BLACK BECKER, CAROLYN

Madrid: *Manual Moderno*, 2008. 279 p. (SIGN.: 5429)

**SUMARIO:** 1. Terapia cognitivo-conductual para el tratamiento del PTSD. 2. Conceptualización cognitivo-conductual para el PTSD. 3. Evaluación, conceptualización de casos y planificación del tratamiento. 4. Inicio del tratamiento allanando el camino al éxito. 5. Psicoeducación. 6. Presentación de la terapia de exposición. 7. Exposición del *imago*. 8. Reestructuración cognitiva. 9. Herramientas complementarias. 10. Para terminar. Referencias.

## Psicología del Tráfico y Seguridad

### Protocolo de exploración médico-psicológica para centros de reconocimiento de conductores: guía para la historia clínica

SERRA JUBAL, JOAN (COORD.)

Madrid: *Ministerio de Sanidad y Consumo*, 2007. 110 p. (SIGN.: R / GUI-2700)

**SUMARIO:** I. Introducción. II. Consideraciones previas. III. Algoritmo del proceso evaluador. IV. Guía del procedimiento evaluador básico. V. Guía del procedimiento evaluador específico (complementario). VI. Anexo I: Codificación de enfermedades y deficiencias. VII. Anexo II: Códigos comunitarios armonizados (56/2000/UE) Orden INT/4151/2004. VIII. Anexo III: Modelo de petición de informe complementario.

## Psicología Educativa

### Desarrollo de la comprensión lectora durante la adolescencia: bases psicológicas para un programa de prevención del "analfabetismo funcional"

GALLO VALDIVIESO, MARÍA DEL PILAR

Madrid: *CEPE*, 2007. 89 p. (SIGN.: 5428)



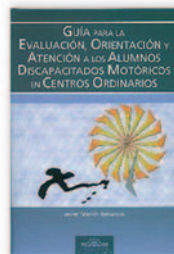
**SUMARIO:** Capítulo 1: Comprensión lectora y desarrollo lingüístico. 1.1. La gramática del texto. 1.2. El significado del texto. 1.3. Bibliografía recomendada. Capítulo 2: Comprensión lectora y desarrollo cognitivo. 2.1. El lector adulto. 2.2. El lector adolescente. 2.3. Tercer objetivo del programa: hacia una lectura eficaz. 2.4. Bibliografía recomendada para el capítulo 2. Referencias de citas y ejemplos.

Obras clásicas en comprensión lectora.

### Guía para la evaluación, orientación y atención a los alumnos discapacitados motóricos en centros ordinarios

MARTÍN BETANZOS, JAVIER

Madrid: *EOS*, 2007. 183 p. (SIGN.: 5439)



**SUMARIO:** Capítulo 1: Las necesidades educativas especiales. Capítulo 2: La discapacidad motórica: evaluación de necesidades. Capítulo 3: La intervención y su desarrollo según las etapas. Capítulo 4: Ejemplificación. Capítulo 5: Las ayudas informáticas. Capítulo 6: Las otras ayudas técnicas. Capítulo 7. Material para la evaluación. Capítulo 8: Direcciones útiles de internet. Capítulo 9: Legislación relacionada con la atención a la diversidad. Bibliografía para consultar y ampliar.

Bibliografía para consultar y ampliar.

### Psicopedagogía de la lengua escrita: vol. I lectura

MOLINA GARCÍA, SANTIAGO

Madrid: *EOS*, 2008. 300 p. (SIGN.: 5438 I)



**SUMARIO:** Capítulo 1: Epistemología del lenguaje escrito. 1. Relaciones entre lengua hablada y lengua escrita. 2. Los dos códigos de nuestra lengua escrita. 3. Del estudio del léxico a la preocupación por la sintaxis. 4. El texto en el contexto de la lengua escrita. Capítulo 2: Procesos neuropsicológicos implicados en el aprendizaje de la lectura. 1. Introducción. 2. Procesos neuropsicológicos en el acceso

al conocimiento notacional del lenguaje escrito. 3. Procesos neuropsicológicos en el aprendizaje inicial del código lector. 4. Procesos neuropsicológicos en el dominio de la lectura compresión

va. 5. Correlatos neurológicos. 6. Evaluación. Capítulo 3: La intervención pedagógica y el aprendizaje de la lectura. 1. Modelos y métodos didácticos. 2. Métodos para la enseñanza de la lectura. 3. Modelos alternativos de enseñanza-aprendizaje de la lectura. 4. Efectos de la intervención didáctica forma y no formal. 5. Modelo didáctico propio a modo de síntesis. Referencias bibliográficas.

### Psicopedagogía de la lengua escrita : vol. II escritura

SALVADOR MATA, FRANCISCO

Madrid: EOS, 2008. 192 p. (SIGN.: 5438 II)



**SUMARIO:** Capítulo 1: Aprendizaje de la escritura. 1. Hacia un modelo integrador sobre la escritura. 2. La investigación sobre la escritura. 3. Procesos cognitivos y lingüísticos en la escritura. 4. Procesos meta-cognitivos y otros procesos cognitivos en la escritura. 5. La motivación y la afectividad en la escritura. 6. Bases neurológicas de la escritura. Capítulo 2: Enseñanza de la escritura. 1. Valoración de la enseñanza de la escritura.

2. Modelos y programas de enseñanza. 3. Investigación sobre los modelos de enseñanza. 4. Cómo desarrollar los procesos cognitivos y metacognitivos en la escritura. 5. Cómo enseñar la producción del texto. 6. Enseñanza de la escritura textual. 7. Enseñanza de la forma textual. 8. Enseñanza de la grafía. 9. Recursos didácticos. Referencias bibliográficas.

## Psicología Jurídica

### Situación de la mediación familiar en España. Detección de necesidades: desafíos pendientes

GARCÍA VILLALUENGA, LETICIA Y BOLAÑOS CARTUJO, IGNACIO

Madrid: Ministerio de Trabajo y Asuntos Sociales, 2007. 550 p. (SIGN.: 5427)



**SUMARIO:** Primera parte. Régimen jurídico de la mediación en el nuevo derecho de familia. Institutos vinculados a la mediación familiar. I. Tendencias actuales del derecho de familia español. Relevancia del principio de autonomía de la voluntad. II. Mediación familiar en España en el marco de su regulación por las Comunidades Autónomas: un estudio comparado. III. Los puntos de encuentro y la mediación familiar. IV. Ruptura de la pareja, corresponsabilidad parental y mediación. Segunda parte. Análisis de la situación actual de la mediación familiar en España. I. Metodología: técnicas de investigación utilizadas. II. Resultados: análisis de la información recogida a través del cuestionario. III. Análisis de los resultados. IV. Conclusiones obtenidas en la investigación. V. Propuestas de actuación. Anexos. Anexo I. Encuesta sobre situación de la mediación en España. Anexo II. Relación de servicios que han remitido el cuestionario cumplimentado. Anexo III. Guión de entrevista en profundidad. Anexo IV. Transcripción de las entrevistas realizadas a personas significativas en el ámbito de la mediación familiar. Anexo V. Cuadro comparativo de la formación en mediación por distintas instituciones. Anexo VI. Comparación de las distintas dimensiones de los servicios de mediación según Comunidades Autónomas. Anexo VII. Legislación sobre mediación. Bibliografía.

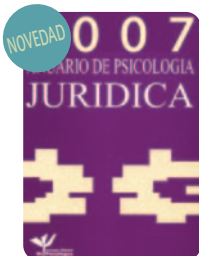
Segunda parte. Análisis de la situación actual de la mediación familiar en España. I. Metodología: técnicas de investigación utilizadas. II. Resultados: análisis de la información recogida a través del cuestionario. III. Análisis de los resultados. IV. Conclusiones obtenidas en la investigación. V. Propuestas de actuación. Anexos. Anexo I. Encuesta sobre situación de la mediación en España. Anexo II. Relación de servicios que han remitido el cuestionario cumplimentado. Anexo III. Guión de entrevista en profundidad. Anexo IV. Transcripción de las entrevistas realizadas a personas significativas en el ámbito de la mediación familiar. Anexo V. Cuadro comparativo de la formación en mediación por distintas instituciones. Anexo VI. Comparación de las distintas dimensiones de los servicios de mediación según Comunidades Autónomas. Anexo VII. Legislación sobre mediación. Bibliografía.



# Publicaciones del Colegio

A continuación se reproducen los sumarios de las últimas revistas científico-profesionales editadas por el Departamento de Publicaciones del Colegio Oficial de Psicólogos de Madrid.

## Anuario de Psicología Jurídica 2007 1 número al año



### Editorial

### Estudios

El trastorno obsesivo compulsivo y su responsabilidad jurídica.  
Efectos de la formación policial en el cambio actitudinal hacia la agresión sexual.  
Programa Galicia de reeducación para maltratadores de género.  
Los puntos de encuentro familiar: un enfoque actual de intervención en situaciones de ruptura familiar.  
Características de los mediadores y éxito de la mediación.  
El modelo de control de fuentes en la evaluación de la credibilidad del testimonio: una revisión.

Estudio exploratorio sobre la caracterización del patrón desinhibido de conducta en una muestra de menores, infractores en España, México y El Salvador.

### Crítica de libros

Nuestros presos: cómo son, qué delitos cometen y qué tratamiento se les aplica.  
El síndrome de alienación parental: una forma de maltrato. Violencia de género: guía asistencial.

### Reflexiones

Comentario de películas.

## Clínica y Salud 3 números al año Ya está a la venta el n. 18, volumen 3 • 2007



### Artículos

Tratamiento farmacológico de los trastornos de personalidad.  
Algunos problemas con la utilización de la adaptación española de Inventario Clínico Multiaxial de Millon-II (MCMII-II) con fines diagnósticos.  
Los trastornos de personalidad según el modelo de Millon: una propuesta integradora.  
Evaluación de la personalidad y sus trastornos a través de los métodos proyectivos, o pruebas basadas en la actuación (*performance based*).

Tratamiento psicoterapéutico de los Trastornos Límite de Personalidad (TLP).

Perspectiva psicoanalítica del tratamiento de los trastornos de personalidad.

La personalidad y sus trastornos desde una perspectiva sistemática.

Procesos básicos en el abordaje cognitivo-conductual de los trastornos de personalidad.

[clin-salud@cop.es](mailto:clin-salud@cop.es)

## Intervención Psicosocial 3 números al año Ya está a la venta el volumen 16, n. 2 • 2007



### Dossier

Introducción  
Psicología y valoración de la dependencia.  
Aspectos biopsicosociales en la valoración de la dependencia.  
Dimensiones comunitarias. Vivir con autonomía personal: prevención e intervención en situaciones de exclusión.  
La evaluación neuropsicológica.

### Espacio Abierto

Claves para la intervención con menores acogidos en recursos residenciales que presentan conductas problemáticas.

### Investigaciones aplicadas

Prevenir en otra onda.

### Experiencias

Experiencias en la intervención con el entorno facilitador de la autonomía personal.

Prevención del comportamiento delictivo en la comunidad.

### De interés profesional

Foro Científico de León. Conferencia Ministerial sobre envejecimiento de Naciones Unidas. Hostal San Marcos (5-11-2007).

[interpsico@cop.es](mailto:interpsico@cop.es)

## Psicología Educativa 2 números al año Ya está a la venta el volumen 13, n. 2 • 2007



### Artículos

La importancia del juego en el desarrollo psicológico infantil.  
Patrones comportamentales en el trastorno autista.  
Conocimiento, percepciones y actitudes ante el maltrato entre iguales.  
Interferencia de las relaciones paterno filiales. El síndrome de Alienación Parental.

### Comentario de libros

Neuropsicología Infantil.

[ps-educa@cop.es](mailto:ps-educa@cop.es)

## Rev. Psi. del Trabajo y de las Organizaciones 3 números al año Ya está a la venta el volumen 23, n. 2 • 2007



### Artículos

No es tan fácil ser un buen jefe/a. Influencia de las habilidades comunicativas de la dirección sobre la motivación, la autoeficacia y la satisfacción de sus equipos de trabajo.  
Algunas claves sobre el techo de cristal en las organizaciones.  
Contribuciones al estudio de la motivación laboral: enfoques teóricos desde la dimensión de autoexpresión del ser humano.

La retención del conocimiento tácito de los expertos en el sector nuclear: una visión general.

Ciber-civismo en el trabajo: un estudio empírico de la influencia de un entorno actitudinal favorable sobre la conducta cívica organizativa (OCB) a través de Internet.

[rpto@correo.cop.es](mailto:rpto@correo.cop.es)

Secretaría de redacción: Tel.: 91 541 99 99 ext. 222; e-mail: [revistas\\_copm@cop.es](mailto:revistas_copm@cop.es) Suscripciones y venta: Tel.: 91 541 99 99; e-mail: [suscripciones@cop.es](mailto:suscripciones@cop.es)

# Promociones para colegiados

A continuación se relacionan los sectores y las empresas con las que el Colegio Oficial de Psicólogos de Madrid tiene firmado un acuerdo de colaboración a través del cual todos los colegiados y sus familiares directos podrán acceder a distintos tipos de descuentos y ventajas.

## Abogados

**BUFETE EDUARDO LLARENA.** Contencioso, separaciones, divorcios, derecho civil, inmobiliario, herencias y testamentos, compraventa, desahucios, redacción de contratos. Travesía Dos de Mayo, 11 - 3º C (Mostoles). Tlf.: 613 9008. *e-mail:* llorena@asistenciallegal.net. [www.asistenciallegal.net](http://www.asistenciallegal.net). **20% de descuento.**

**GABINETE DE ABOGADOS.** Homologación de títulos, especialidades, recursos, administrativos y contencioso-administrativos, contra denegaciones, responsabilidad y retraso en tramitación, etc., derecho penal. Tlf. 91 523 3232 / 91 6139008. [www.asistenciallegal.net](http://www.asistenciallegal.net). **20% de descuento.**



## Agencia matrimonial

**AGENCIA AMANECER.** Presentaciones, amplia base de datos, confidencialidad. Tlf.: 91 371 71 03. **15% de descuento.**



## Arquitectos

**ESTUDIO ALFONSO ROBLES.** Proyecto y dirección de obras de viviendas, unifamiliares, colectivos y residenciales, adecuación y licencias de actividades de locales, informes periciales. ITE. Tlf.: 646 342 636. *e-mail:* arobles@arquired.es **10% de descuento.**



## Asistencia a domicilio

**MAYRES-38.** Limpieza de hogares, centros, atención a domicilio a personas mayores, enfermos disminuidos físicos y psíquicos, personas en rehabilitación. c/ Sagasta 4 - 3º dcha. Oficina 2. Tlf.: 91 522 37 50 / 657 18 94 09. [www.mayres38.com](http://www.mayres38.com). *e-mail:* info@mayres38.com. **5% de descuento.**

**ASISTENCIAL DOMUS.** Asistencia a domicilio integral, servicios integrales a la tercera edad. c/ Joaquín María López, 35. Tlf.: 91 549 57 63. [www.asistencialdomus.com](http://www.asistencialdomus.com) **10% de descuento.**

**ASFA 21.** Ayuda a domicilio, servicios especiales. Ayuda en hospital, teleasistencia, labores domésticas, fisioterapia a domicilio. Servicio de canguro. C/ Narvaez, 67. 28009 Madrid. Disponen de cinco oficinas que cubren toda la Comunidad de Madrid. Teléfono: 914037347, 914037349, *e-mail:* madrid-alcala@asfa21.com. **Entre el 10 y el 15% de descuento.**

**B(b) SERVEIS.** Servicios sociosanitarios. Servicios a domicilio, limpieza doméstica, servicio de canguros. C/ La Bañeza, 39, 28035 - Madrid. Teléfono: 913864339, *e-mail:* fuencarral.madrid@bbserveis.com, *web:* [www.bbserveis.com](http://www.bbserveis.com). **10% de descuento a los colegiados.**



## Bancos

**BANCO SANTANDER.** Ofrece a todos los colegiados condiciones especiales en cuenta corriente (remunerada y exenta de comisiones de administración y mantenimiento), tarjetas de crédito, supercrédito personal, superhipoteca para la adquisición de vivienda habitual e hipoteca sobre la vivienda, *leasing* para asuntos mobiliarios e inmobiliarios, cuenta crédito profesional. Información en cualquiera de las oficinas del Banco Santander de la Comunidad de Madrid.



## Clínicas

**CLÍNICA DENTAL COVADONGA.** Odontología integral, estética dental, odontología, pediatría, ortodoncia, periodoncia, endodoncia e implantología. c/ Fermín Caballero, 58 (Local, 3). Tlf.: 91 738 28 73. **Descuento 10%.**

**DENTAL MADRID.** Odontología general. Implantología, ortodoncia. c/ Príncipe de Vergara, 253. Tlf.: 91 457 48 82. **Descuento 10%.**

**INSTITUTO DE PODOLOGÍA AVANZADA.** Tratamientos con plantillas, cirugías del pie, callos, hongos, papilomas. Centros: Boadilla: 91 632 65 58, Alarcón: 91 610 26 78, Madrid: 91 460 10 50. **15% descuento.**

**CLÍNICA DENTAL Mª CONCEPCIÓN.** Odontología conservadora, endodoncias, implantes ortodoncia, prótesis oral y estética dental. c/ San Roque, 16, 1.ª A. 28223 Pozuelo de Alarcón. Tlf.: 91 351 38 25. **20% descuento.**

**CLÍNICA OFTALMOLÓGICA VISIORAMA.** Especialista en Oftalmología general. Diagnósticos e intervenciones quirúrgicas. c/ Felipe Estévez, 11 - 28901 Getafe (Madrid). Teléfono: 91 6017501, [www.incivi.com](http://www.incivi.com), *e-mail:* clinica@visorama.elefonica.net. **Entre el 10 y el 15% de descuento.**

**CLÍNICA OFTALMOLÓGICA REAL VISIÓN.** Clínica oftalmológica integral. Consulta y cirugía: refractiva, cataratas, retina, estrabismo. Santa Cruz de Marcenado, 33. 28032 Madrid. Tel.: 91 5484271; [www.realvisionweb.com](http://www.realvisionweb.com).

**CLÍNICA DENTAL GONDIN.** Odontología especializada. Implantes, periodoncia, cirugía, coronas, prótesis, ortodoncia para niños y adultos, radiografía digital, diagnóstico con cámara intraoral, esterilización integral. C/ Juan Hurtado de Mendoza, 9 - 28036 Madrid. Teléfono: 913595167. *Web:* [www.clinicagondin.es](http://www.clinicagondin.es), *e-mail:* info@clinicagondin.com. **15% de descuento.**



## Expresión Corporal

**ESCUELA DE EXPRESIÓN CORPORAL.** Taller de movimiento y expresión corporal. C/ Juan Duque, 28, Escalera 3 - 6 Izquierda. Tlf.: 91 366 38 07. *e-mail:* fmovimiento@wanadoo.es, [www.expresioncorporal.tk](http://www.expresioncorporal.tk). **5% de descuento.**



## Telefonía

**LA BOUTIQUE DEL TELÉFONO.** Tiendas especializadas en telefonía para empresas y profesionales. C/ Serrano, 222 Madrid. Tel.: 91 564 96 97. **5% de descuento a los colegiados indicando el código 9778.**

**TELEFÓNICA MÓVILES (Movistar).** Condiciones especiales e importantes descuentos para los colegiados que tengan en la actualidad o deseen contratar servicios de telefonía móvil con la empresa Movistar. Más información: [www.cop-madrid.org](http://www.cop-madrid.org). **Descuentos: cuota de conexión: gratuita, 15% descuento en tráfico nacional, 20% descuento en SMS Movistar, 35% descuento en tráfico internacional, módulo números Movistar gratuito, módulos números propios gratuito, descuentos en datos y servicios: tarifa plana 3,5 G: 26 € consumo mínimo mensual, tarifa plana 3,5 G sin límite: 52 € consumo mínimo mensual, cuota mensual Blackberry y Movistar Profesional: 20 € por línea.**



## Fisioterapia

**FISIOPRAXIS.** Fisioterapia y rehabilitación, asma alérgico y enfermedades respiratorias, fibromialgia, fatiga crónica, reeducación postural global. c/ Trueba y Fernández, 16 - 1º D. Tlf.: 91 457 81 85 / 620 15 20 76. [fpascual@jazzfree.com](http://fpascual@jazzfree.com). **15% descuento.**

**CONSULTORIO ALCONADA.** Fisioterapia y acupuntura, recuperación funcional (espalda, artrosis, fracturas, cirugías). Paseo de Santa María de la Cabeza, 99- bajo B. Tlf.: 91 476 03 27. **15% de descuento.**

**EFS.** Masajes terapéuticos, quiromasajista, terapeuta de Shiatsu (cefalea, tortícolis, lumbalgias, ciáticas, piernas). C/ Villa, 3 - Bajo izda. 28005 - Madrid. Teléfono: 91 5474892/620521349. **20% de descuento.**

**CENTRO DE HIDROTERAPIA Y FISIOTERAPIA VALAQUA.** Fisioterapia, Masaje terapéutico, Osteopatía, Drenaje linfático, Pilates. Hidroterapia, Acupuntura. C/ Bulevar José Prat, 36/38. 28032 Madrid. Teléfono: 912236041. **Precios especiales para colegiados.**

## Gimnasios

**PAIDESPORT CENTER.** Gimnasio, piscina y centro de salud en Madrid, CC. Parque Corredor (Torrejón de Ardoz). CC. La Ermita (Madrid), CC. Parquesur (Leganés). paidesportcenter.com. **10% de descuento en sus tarifas y eliminación del precio de matrícula a todos los colegiados.**

**SPORT CENTER MANOLO SANTANA.** Fitness, spa, tenis, padel, piscina, golf. Avda. Las Lomas, 21 (Boadilla del Monte) Tel.: 91 632 44 80. www.santanacenter.com; e-mail: santanacenter@santanacenter.com. **Precios especiales en la cuota de inscripción y en el uso de instalaciones.**

## Informática

**SMARTEC.** Desarrollo de *site* corporativo y avanzado, alojamiento *web*, correo, alta en buscadores, dominio. Velázquez, 70. Tel.: 91 578 14 49; www.smartec.es. e-mail: comercial@smartec.es. **Entre el 20 y el 40% de descuento.**

**ONIX. Servicios y Logística.** Diseño de página *web* y diseño gráfico. Tel.: 626197042; www.onixsl.com; e-mail: ignacio.calvo@onixsl.com. **10% de descuento.**

## Floristería

**MAR DE FLORES.** Arte floral, floristería y jardinería, ramos de novia, decoración iglesias, centros de mesa, ramos y centros de flores, coronas. c/ Blasco de Garay, 19. Tlf.: 902 22 50 50. www.mardeflores.com. **20% de descuento.**

## Golf

Circuito de torneos de golf durante todo el año para colegiados de Madrid. Información: info@circuitosgolf.com o teléfono: 91 3202363.

## Hoteles

**HUSA HOTELES.** Cadena hotelera. Contactar a través de número de teléfono 902 100 710 o de su portal (www.husa.es) con el código de colegiado: 10444 y el nombre de usuario: psicologosmadrid. **Desde el 5% de descuento sobre el mejor precio posible.**

**SOL MELIÁ.** Cadena hotelera. Información en el número de teléfono 902 14 44 44 con el código 00039430 o en su portal (www.solmelia.com) accediendo a través del *link* directo a empresas con el código 39430JSN. **25% de descuento sobre la tarifa general.**

**AC HOTELES.** Cadena hotelera, información en el teléfono 902.292.294 o fax 902 292 294 o en el mismo hotel donde se quiera realizar la reserva, indicando su condición de colegiado. **Entre el 10% y el 15% de descuento sobre el mejor precio disponible.**

## Mensajerías

**NACEX.** Empresa de transporte urgente de paquetería y documentación de ámbito local, nacional e internacional número de teléfono 639 212 271 preguntar por nuestro gestor comercial José Francisco Arriaga García. **Entre el 5% y el 10% de descuento sobre la tarifa general.**

## Oficinas

**FORUM BUSINESS CENTER.** Despachos profesionales, totalmente equipados, líneas ADSL, línea de teléfono directa, por horas, días, semanas, meses, etc. Aulas de formación, domiciliación social. Capitán Haya, 1. Madrid. www.forumbc.com. **15% de descuento.**

**SECRETARIADIRECTA.COM.** Atención telefónica, recogida de citas. Recepción y envío de fax, domiciliación de correspondencia, creación de base de datos. c/

Las Cruces, 1. Las Rozas (Madrid) Tel.: 902 855 420; www.secretariadirecta.com; e-mail: secretariadirecta@secretariadirecta.com. **10% de descuento.**

## Parque de atracciones

**PARQUE DE ATRACCIONES.** Bonos de descuento durante todo el año 2008. Este bono se puede recoger en la sede del Colegio Oficial de Psicólogos de Madrid.

## Parque temático

**FAUNIA.** El parque temático de la naturaleza para toda la familia ubicado en Avenida de las Comunidades, 28 (Moratalaz). Tel.: 91 301 62 10 invita a todos los colegiados con sus hijos. **Descuento de 3 € para cada colegiado con 5 acompañantes.**

## Preparación al parto

**ESCUELA ESPAÑOLA DE EDUCACIÓN MATERNAL.** Preparación al parto y maternidad. Tlf.: 91 533 54 62. www.preparacionalparto.com. c/ Río Rosas, 54. **20% de descuento.**

## Residencias

**GRUPO CARE.** Centro de asistencia a mayores y de atención a la dependencia. Tlf.: 902 200 024. www.grupocare.com, e-mail: grupocare@grupocare.com. **5% de descuento.**

## Taxis

**ASOCIACIÓN GREMIAL AUTO-TAXI MADRID.** Empresa de taxi ofrece a los colegiados un número de abonado con el que tendrán prioridad a la hora de solicitar taxi, entre otras ventajas. El **código de abonado es 347.** Llamar al tel.: 91 447 32 32 o 91 447 51 80 o a través de la *web*: www.radiotaxi-gremiaol.com con clave 0347.

## Vehículos de alquiler

**HERTZ.** Alquiler de coches y furgonetas a nivel nacional e internacional. Alquiler por teléfono 902 40 24 05. (el código de colegiado es: 657208), o a través de internet (www.hertz.es) marcando el código de colegiado. Identificación como colegiado en la estación de recogida. **Entre el 5% y el 15% de descuento.**

**AVIS.** Alquiler de coches y furgonetas a nivel nacional e internacional. Alquiler por teléfono 902135531 código de colegiado es: K348001 /COLOF.PSICOLOGOS o a través de internet www.avis.es y marcando el código de colegiado. Identificación como colegiado en la estación de recogida. **Entre el 5% y el 30% de descuento.**

## Spa-Balneario

**TERMA ACTUAL.** Circuitos termales, masajes, tratamiento de belleza. c/ Adelfas, 16 (Madrid). www.termactual.com. **Entre el 10-20% descuento.**

**MEDINA MAYRIT.** Baños árabes, masajes, restaurante y tetería. C/ Atocha, 14 - 28012, Madrid. Teléfono: 902333334. www.medinamayrit.com. De lunes a viernes (laborales) y en diferentes horarios. **10% de descuento.**

## Viajes

**BARCELÓ VIAJES. Viajes & Vacaciones.** Hasta un **7% de descuento** en paquetes turísticos de una cuidada selección de sus mayoristas preferentes. Descuento acumulable a las ofertas del momento de los principales touroperadores nacionales. Información y reservas en su Barceló más cercano o en el 902 200 400. O si lo prefieren en www.barceloviajes.com

## Viviendas

**SHAYVER GESTIÓN.** Cooperativa de viviendas, gestión de viviendas públicas y libres en la Comunidad de Madrid. c/ Rodríguez San Pedro, 22. www.shayver.com. Tlf.: 91 591 20 58. **Condiciones especiales.**

# anuncios

## por palabras de colegiados

Alquiler de despachos nuevos, jornadas de mañana o tarde. También fines de semana. Prosperidad. Metro Alfonso XIII. Entrepantalla exterior, aire acondicionado, videoportero. Licencia CAM. Tel.: 609 10 32 47. M-14570.

Centro de Psicología, alquila despachos amueblados y luminosos por horas, precio económico, con servicio de secretaría, posibilidad de cobro y citación de pacientes. Aire acondicionado, sillón de relajación, sala de espera. Bien comunicado. Diego de León. Horario ininterrumpido de 10 a 21. Tel.: 91 562 39 47. M-12738.

Gabinete de Psicología alquila despachos por horas en la calle Alcalá (zona centro). Desde 6 €/ hora. Servicio secretaría incluido. Tel.: 91 532 46 80. M-09009.

Se alquila despacho y aula de reeducación. Exterior. Calefacción y aire acondicionado. Bien comunicado (metro y autobuses). Zona Peñagrande. Interesados llamar al tel.: 91 316 24 56. M-18454.

Se alquila despacho en las Rozas por horas. Servicio de recepción. Tel./fax: 91 634 52 36. M-09866.

Alquilo despacho profesional de Psicoterapia, preferentemente de orientación dinámica. Disponible a tiempo completo, de 10 metros cuadrados, luminoso, silencioso y con aire acondicionado. Sin amueblar. Bien situado. C/ Miguel Ángel. 350 euros mes. Teléfonos de contacto: 91 593 91 86, 652 94 48 21. M-08565.

Gabinete de Psicología alquila despacho a tiempo completo: es pequeño y con un precio muy ajustado. El edificio está catalogado, en calle Miguel Ángel (metro Rubén Darío) y el piso es muy bonito. También posibilidad de alquilar alguna tarde en otro despacho mayor. Tels.: 667 73 90 31, 660 90 92 19. M-12304.

Se alquila consulta amplia, a compartir con una colega, 200 euros mensuales. Hay otra, con muy buena luz, puede ser sola o compartida. Hay una tercera consulta ya funcionando. Se cuenta con sala de espera, baño para pacientes y baño privado. Zona de Plaza de Castilla. Calle Félix Boix 14, Madrid. Preguntar por Marta o Paloma. Tel.: 658 01 80 21, 91 359 77 11. M-00596.

Alcalá de Henares. Se alquila despacho amueblado a tiempo completo o parcial. Zona Ensanche, bien comunicado, cuidado, luminoso. Gastos incluidos (limpieza, luz, calefacción...). Tels: 91 802 22 08, 616 26 21 07. M-15288.

Busco despacho de Psicología para alquilar por horas, en la zona de Alcobendas y San Sebastián de los Reyes. Tel.: 636 71 20 69. Preguntar por Nerea. Gracias. M-21508.

Despacho en zona S. Bernardo Argüelles. Luminoso, tranquilo y agradable. Amueblado recientemente. Información en tel.: 654 63 32 60. Ahora también a tiempo completo. M-02852.

Comparto despacho en zona Iglesia, bien comunicado, amueblado y tranquilo. Precio razonable. Tels.: 91 447 50 52, 625 50 40 90. M-16110.

Centro de Psicología, funcionando hace 20 años, con excelente situación y servicios. Autorizado por la Comunidad de Madrid: alquila un despacho a psicólogo o psiquiatra con un mínimo de 6 horas a la semana. Tel.: 91 446 11 21. M-05323.

Se alquilan despachos amueblados para niños y adultos. Por horas o mañanas/ tardes completas. Calefacción y aire acondicionado. Zona Las Tablas. Junto al metro (Palas de Rey). Tel.: 91 750 57 18. M-19045.

Centro de Psicología alquila despacho libre. Zona metro Colombia. Licencia Comunidad de Madrid. Puerta calle. Silencioso. Aire acondicionado. Tiempo completo o por horas. Tels.: 91 359 46 35, 649 88 69 70. M-03426.

Se alquilan despachos y sala de grupos por horas y meses. Amplios y céntricos. C/ Cea Bermúdez. Tel.: 91 399 25 74. M-06504.

Alquilo despacho. A tiempo parcial o total. Zona Ríos Rosas. Llamar al tel.: 91 364 01 43. M-09627.

Alquilo despacho en Corazón de María a tiempo completo en consulta de Psicología autorizada por la CAM. Sin amueblar, nuevo, exterior y muy luminoso. Tel.: 656 49 90 82. M-08279.

Se alquilan despachos amueblados y climatizados en centro de Psicología en zona Goya. Ambiente muy acogedor. Servicio de recepción incluido. Muy bien comunicado (metro Goya u O'Donnell). Amplios horarios. Tel.: 91 576 53 61, 685 16 38 40. M-17532.

Se alquilan despachos amplios y luminosos. Completamente nuevos y recién amueblados. Con fotocopiadora y aire acondicionado. Metro Estrecho o Francos Rodríguez. 450 euros/mes todo incluido (calefacción, luz, etc.). Tels.: 650 78 62 35, 91 450 17 66. M-13505.

Se alquila despacho a tiempo completo y por días en centro de Psicología dinámica situado en el barrio de Salamanca. Metro Lista. Es una segunda planta y exterior. Tel.: 649 07 11 43. M-04753.

Se alquila despacho amplio en centro de Psicología. Zona Ríos Rosas/Nuevos Ministerios. Piso reformado, exterior. Tel.: 91 553 25 92. M-02491.

Se alquila despacho amueblado con mesa, confidenciales y sillón de relajación, lunes, miércoles y viernes en centro de Psicología recién reformado, a un minuto del metro Diego de León. También se alquila por días otro despacho grande (18 metros). Precio a convenir en función de los días que se alquile. Tels.: 649 85 96 20, 616 64 32 11. M-15046.

Se alquilan despachos. Completamente nuevos y amueblados. Sala de espera. Aire acondicionado, calle Goya. Junto a boca de metro Velázquez. Tel.: 669 39 69 76. E-mail: mjc@psico-terapia.com. M-03863.

Centro de Psicología clínica alquila un despacho a tiempo completo y otro a tiempo parcial a psicólogo/a. Muy buen edificio, despacho representativo. Zona centro. Tel.: 91 522 89 24. M-04815.

Centro de Psicología clínica alquila una sala para grupos, cursos, etc., por horas o días. Muy buen edificio, sala representativa, exterior, techos altos, parque. Zona centro. Tel.: 91 522 89 24. M-04815.

Alquilamos un despacho a tiempo completo a psicólogo/a en centro de Psicología. Excelente piso, despacho tranquilo y agradable. Edificio representativo, céntrico, muy bien comunicado, próximo a parking. Tel.: 91 369 28 73. M-09296.

Alquilamos en centro de Psicología un despacho a tiempo parcial y una sala para cursos, seminarios, grupos, etc. Edificio representativo, céntrico, muy bien comunicado, próximo a parking. Tel.: 91 369 28 73. M-09296.

Se alquila despacho dos días por semana, amueblado muy amplio y luminoso, en la zona de plaza de Castilla. También se alquila un despacho a tiempo completo, vacío, muy luminoso y bien comunicado en la misma consulta de Psicología. Interesados/as llamar al tel.: 618 11 10 00. M-12771.

Se alquila despacho por horas y tiempo parcial. Exterior, luminoso, amueblado, a/c, silencioso. Edificio representativo. Sala de grupos y aula de formación equipada. Disponibilidad lunes a sábados de 9.00 a 22.00 h. C/ Princesa. Plaza de los Cubos. Tel.: 647 91 46 26. M-15536.

**ENTIDAD:**

Centro de Intervención y Terapia Estratégica. Área de Intervención Estratégica del Institut Gestalt.

**DIRECTORES:**

**D. Miguel Herrador.** Máster en Terapia Breve Estratégica y Coordinador del Área de Intervención Estratégica del Institut Gestalt de Barcelona.

**D. M. Casas.** Catedrático de Psiquiatría de la Universidad Autónoma de Barcelona (UAB) y Jefe del Servicio de Psiquiatría. **D. J. Tomás.** Profesor titular de Psiquiatría de la UAB.

**D<sup>a</sup> Marisol Ampudia.** Adjunta Clínica de la Unidad de Psiquiatría Infantil y Juvenil.

Actividad reconocida de interés sanitario por el Institut d'Estudis de la Salut del Departament de Sanitat i Seguretat Social de la Generalitat de Catalunya. Créditos: 1 crédito académico de libre elección (UOC). 2,3 créditos de formación médica continuada del Sistema Nacional de Salud.

Impartirá el curso **D. Bill O'Hanlon**, uno de los psicoterapeutas de mayor renombre internacional. Está considerado como uno de los grandes impulsores de la Terapia Breve, principal pionero de la línea Orientada a las Soluciones y fundador de la llamada Possibility Therapy y de la Terapia inclusiva.

**PROGRAMA:**

- Introducción a la Terapia Orientada a las Soluciones.
- Reconocimiento y validación de la experiencia y realidad del paciente.
- Conducir al paciente a cambiar su punto de vista (percepción del problema) o su manera de hacer las cosas (patrones que sostienen o crean el problema).
- Movilizar sus recursos, pericia y experiencias para encontrar soluciones, teniendo en cuenta sus preferencias para el proceso y dirección de la terapia.

El primer día estará dedicado a la Terapia Orientada a las Soluciones. Esta importante línea de Terapia Breve es aún poco conocida en nuestro país, por lo que se trata de una oportunidad única de descubrir este enfoque de la mano de uno de sus creadores.

El segundo día presentará sus últimas investigaciones y aportaciones desde su interés por la Psicología Positiva y la Terapia Narrativa, hasta sus propias Possibility Therapy (con ecos de Carl Rogers) y Terapia Inclusiva, pasando por la narración de su experiencia personal del célebre Milton H. Erickson, considerado el «padre» inspirador de la Terapia Breve. Se reservarán las últimas horas a preguntas del público.

**MODALIDAD:**

Presencial. 16 horas lectivas.

**FECHAS/ LUGAR:**

Desde 10 mayo 2008 hasta 11 mayo 2008. Hotel NH Rallye (Salón Iruña) Travessera de les Corts 150-152, 08028 Barcelona. Horarios de 10.00 a 19.30 (con pausa de 90 min. para comer).

**PRECIO:**

Hasta 23/04/2008: precio normal 350 euros, precio con descuento 20% 280 euros. Desde 24/04/2008: precio normal 400 euros, precio con descuento 20% 320 euros. Descuento (aportando carné acreditativo) para: Colegiados, estudiantes y miembros de las entidades colaboradoras. Fecha máxima inscripción: 7 de mayo 2008. Plazas limitadas. El Colegio Oficial de Psicólogos de Madrid ofrece 2 becas.

**INTERESADOS:**

**Institut Gestalt.**

Verdi, 94 baixos - 08012 Barcelona. Tel: 93 237 28 15. *E-mail:* [ig@institutgestalt.com](mailto:ig@institutgestalt.com); [terapiaestrategica@telefonica.net](mailto:terapiaestrategica@telefonica.net). *URLWeb:* <http://www.institutgestalt.com>; <http://www.terapia.estrategica.es>.

**ENTIDAD:**

FESS (Federación Española de Sociedades de Sexología), AEES (Asociación Española de Especialistas en Sexología) y CEPTECO (Centro Psicológico de Terapia de Conducta).

**DIRECTORES:**

D. Miguel Ángel Cueto. Presidente del Congreso. D<sup>a</sup> Miren Larrazábal Murillo. Presidenta del Comité Científico.

**PROGRAMA:**

**Objetivos:**

- Encuentro científico multidisciplinar de profesionales de la Sexología.
- Actualización en Sexología.
- Últimos avances y descubrimientos científicos en el campo de la Sexología.
- Atención, promoción y prevención y mejora de la salud sexual.
- Intervención con minorías y atención a la variabilidad sexual.
- Modelos de educación afectivo-sexual.
- Búsqueda de apoyo institucional a la salud sexual.

**Contenidos:**

- Cultura y sexualidad: Medios de comunicación y sexualidad. Cibersexo. Bioética y sexualidad. Políticas públicas y sexualidad.
- Educación sexual.
- Erotismo.
- Disfunciones sexuales.
- Parafilias.
- Homosexualidad: Homosexualidad y homoparentalidad. Homosexualidad y adopción.
- La Sexología como profesión: Formación en Sexología.
- Pareja y sexualidad.
- Salud sexual y reproductiva: Planificación familiar y sexualidad. Mujer y sexualidad: Sexualidad y suelo pélvico. Sexualidad y andrología.
- Sexualidad, Biomedicina y Farmacología.
- Sexualidad en el ciclo vital.
- Sexualidad y discapacidad motora, psíquica y sensorial.
- Sexualidad y trastornos alimentarios.
- Sexualidad y VIH/SIDA.
- Sexualidad y violencia: Violencia de género.
- Transexualismo.

**MODALIDAD:**

Presencial. 24 horas lectivas.

**FECHAS/ LUGAR:**

Desde 17 abril 2008 hasta 20 abril 2008. Parador Hostal de San Marcos. Plaza de San Marcos, 7. León.

**PRECIO:**

Socios FESS: 325€ (hasta el 29 de febrero). 375 € (desde el 1 de marzo). Participantes: 395 € (hasta el 29 de febrero). 500 € (desde el 1 de marzo). Se ofrece un 20% de dto. a todos los colegiados de Madrid. El Colegio Oficial de Psicólogos de Madrid ofrece 1 beca.

**INTERESADOS:**

Federación Española de Sociedades de Sexología (FESS), Asociación Española de Especialistas en Sexología (AEES) y Centro Psicológico de Terapia de Conducta (CEPTECO).

**Secretaría Técnica:** DRUG FARMA CONGRESOS, S.L. Antonio López, 249 (1<sup>º</sup>). 28041- Madrid. Tel: 917 921 365 / 917 922 032. Fax: 91 500 20 75

*E-mail:* secretaria@sexologia2008.es; *web:* <http://www.sexologia2008.es>.





# Formación de otras entidades

## Cursos

Los psicólogos colegiados en Madrid que participan como docentes en cursos destinados a licenciados en Psicología pueden anunciarlos gratuitamente en esta sección. Pueden consultar las normas de publicación en <http://www.copmadrid.org>.

### Clínica

#### EVALUACIÓN Y TRATAMIENTO EN DEPRESIÓN Y TRASTORNOS DE ANSIEDAD

Fecha: abril 2008.

Ciudad: Madrid.

Organiza: Centro Psicología y Salud.

Profesores: D<sup>a</sup> Eva Gómez.

Precio: 300 € (matrícula gratuita).

Información: tel. y fax: 91 535 88 94. Bravo Murillo, 62 - 4<sup>o</sup> C. 28003 Madrid.

#### ENTREVISTA Y HABILIDADES DEL TERAPEUTA

Fecha: abril 2008.

Ciudad: Madrid.

Organiza: Centro Psicología y Salud.

Profesores: D<sup>a</sup> Eva Gómez.

Precio: 200 € (matrícula gratuita).

Información: tel. y fax: 91 535 88 94. Bravo Murillo, 62 - 4<sup>o</sup> C. 28003 Madrid.

#### CURSO: EL TRABAJO DE DUELO

Fecha: abril 2008 (inicio).

Ciudad: Madrid.

Organiza: Alcántara Psicología y Logopedia.

Profesores: D<sup>a</sup> M<sup>a</sup> Dolores Sánchez-Villacañas.

Precio: 300 €.

Información: tel.: 91 401 55 70. Alcántara, 67 - 2<sup>o</sup> B. 28006 Madrid.

#### CURSO: TALLER DE ASERTIVIDAD Y RELACIONES SOCIALES

Fecha: abril 2008 (inicio).

Ciudad: Madrid.

Organiza: Alcántara Psicología y Logopedia.

Profesores: D<sup>a</sup> M<sup>a</sup> Dolores Sánchez-Villacañas.

Precio: 250 €.

Información: tel.: 91 401 55 70. Alcántara, 67 - 2<sup>o</sup> B. 28006 Madrid.

#### CURSO DE INTRODUCCIÓN AL ANÁLISIS TRANSACCIONAL

Fecha: 12 - 13 abril 2008.

Ciudad: Madrid.

Organiza: QUERCUS. Centro de Diagnóstico y Psicoterapia.

Profesores: D<sup>a</sup> Concepción Aguiñiga Benito.

Precio: 150 €.

Información: tel.: 91 590 29 67; web: <http://www.quercuscdp.com>. Ardemans, 58 - 1<sup>o</sup> D. 28028 Madrid.

#### CURSO DE INTERPRETACIÓN DE LOS SUEÑOS TEÓRICO-PRÁCTICO

Fecha: mayo 2008 (inicio).

Ciudad: Madrid.

Organiza: D<sup>a</sup> María Cristina Daneri Ferrari.

Profesores: D<sup>a</sup> María Cristina Daneri Ferrari.

Precio: Gratuito.

Información: tels.: 91 518 31 16, 685 05 38 18.

#### ¿CÓMO PREPARARTE PARA FORMAR TU NUEVA CONSULTA?

Fecha: abril - mayo 2008.

Ciudad: Madrid.

Organiza: Alhama Psicólogos.

Profesores: D<sup>a</sup> Vicenta Sanz.

Precio: 200 €.

Información: tels.: 91 519 06 31, 651 61 70 42; web: <http://www.alhamapsicologos.com>. López de Hoyos, 198 - 1<sup>o</sup> A.

#### CÓMO FOMENTAR EL CRECIMIENTO ERÓTICO EN TUS PACIENTES

Fecha: abril - mayo 2008.

Ciudad: Madrid.

Organiza: Alhama Psicólogos.

Profesores: D<sup>a</sup> Vicenta Sanz.

Precio: 200 €.

Información: tels.: 91 519 06 31, 651 61 70 42; web: <http://www.alhamapsicologos.com>. López de Hoyos, 198 - 1<sup>o</sup> A.

#### GRAFOLOGÍA

Fecha: 25, 26 abril 2008.

Ciudad: Madrid.

Organiza: Centro de Psicología Paloma Lagunero.

Profesores: D<sup>a</sup> Paloma Lagunero Cortezón, D<sup>a</sup> Rocío González Cazorla.

Precio: 140 €.

Información: tels.: 91 541 38 83, 618 43 99 00. Cuesta de San Vicente, 38 - 6 A ext. dcha. Madrid.

#### BIENESTAR Y SALUD MENTAL

Fecha: 25, 26 abril 2008.

Ciudad: Madrid.

Organiza: Centro de Psicología Paloma Lagunero.

Profesores: D<sup>a</sup> Paloma Lagunero Cortezón, D<sup>a</sup> Rocío González Cazorla.

Precio: 140 €.

Información: tels.: 91 541 38 83, 618 43 99 00. Cuesta de San Vicente, 38 - 6 A ext. dcha. Madrid.

#### CURSO DE ENTRENAMIENTO DE MEMORIA MÉTODO UMAM

Fecha: 26 - 28 mayo 2008.

Ciudad: Madrid.

Organiza: Unidad Técnica de Formación e Investigación de Madrid Salud, Ayuntamiento de Madrid.

**Profesores:** D<sup>a</sup> Mercedes Montenegro Peña, D<sup>a</sup> Ana Isabel Reinoso García, D. Pedro Montejo Carrasco, D<sup>a</sup> M<sup>a</sup> Emilianna de Andrés Montes, D<sup>a</sup> M<sup>a</sup> Dolores Claver Martín.

**Precio:** 352,55 €.

**Información:** tels.: 91 588 55 83/7022/7020; fax: 91 588 55 33; *e-mail:* msformacion@munimadrid.es; <http://www.munimadrid.es>. Montesa, 22 edif. B aula formación.

#### INTERVENCIÓN COGNITIVO-CONDUCTUAL EN EL TRASTORNO BIPOLAR

**Fecha:** 11, 12 abril 2008.

**Ciudad:** Madrid.

**Organiza:** Activa Psicología y Formación.

**Profesores:** Psicólogos del Centro.

**Precio:** 150 € (entrega material).

**Información:** tel.: 91 446 47 48; *web:* <http://www.activapsicologia.com>. Sagasta, 26 - B<sup>o</sup> Int. dcha. 28004 Madrid.

#### TERAPIA DE ACEPTACIÓN Y COMPROMISO

**Fecha:** 18, 19 abril 2008.

**Ciudad:** Madrid.

**Organiza:** Activa Psicología y Formación.

**Profesores:** Psicólogos del Centro.

**Precio:** 150 € (entrega material).

**Información:** tel.: 91 446 47 48; *web:* <http://www.activapsicologia.com>. Sagasta, 26 - B<sup>o</sup> Int. dcha. 28004 Madrid.

#### ESTIMULACIÓN TEMPRANA (DE 0 A 6 AÑOS)

**Fecha:** 18, 19 abril 2008.

**Ciudad:** Madrid.

**Organiza:** Instituto de Lenguaje y Desarrollo.

**Profesores:** D<sup>a</sup> Margarita Vidal.

**Precio:** 120 € profesionales, 90 € estudiantes, 20% profesionales socios Aelfa.

**Información:** tel.: 91 519 13 29; *e-mail:* informa@ild.es. Avda. Alfonso XIII, 3. 28002 Madrid.

#### TRATAMIENTO DEL TRASTORNO POR DÉFICIT DE ATENCIÓN CON HIPERACTIVIDAD

**Fecha:** 25, 26 abril 2008.

**Ciudad:** Madrid.

**Organiza:** Instituto de Lenguaje y Desarrollo.

**Profesores:** D<sup>a</sup> Margarita Vidal.

**Precio:** 120 € profesionales, 90 € estudiantes, 20% profesionales socios Aelfa.

**Información:** tel.: 91 519 13 29; *e-mail:* informa@ild.es. Avda. Alfonso XIII, 3. 28002 Madrid.

#### CURSO INTENSIVO SOBRE CASOS CLÍNICOS EN PSICOTERAPIA INFANTO-JUVENIL (COGNITIVO-CONDUCTUAL)

**Fecha:** mayo, junio 2008.

**Ciudad:** Madrid.

**Organiza:** Beck Psicología.

**Profesores:** Equipo docente de Beck Psicología.

**Precio:** 150 € mes.

**Información:** tel.: 91 726 18 89, 661 92 46 74; *e-mail:* beckpsicologia@hotmail.com; *web:* <http://www.beckpsicologia.com>. Ardemans, 12 - 1<sup>o</sup> A. 28028 Madrid.

#### HABILIDADES PARENTALES PARA EDUCAR LAS EMOCIONES EN LOS HIJOS: ESTUDIO DE CASOS

**Fecha:** abril, mayo 2008.

**Ciudad:** Madrid.

**Organiza:** Beck Psicología.

**Profesores:** Equipo docente de Beck Psicología.

**Precio:** 120 € mes.

**Información:** tel.: 91 726 18 89, 661 92 46 74; *e-mail:* beckpsicologia@hotmail.com; *web:* <http://www.beckpsicologia.com>. Ardemans, 12 - 1<sup>o</sup> A. 28028 Madrid.

#### SEMINARIO PSICOANÁLISIS HOY

**Fecha:** abril 2008 (inicio).

**Ciudad:** Madrid.

**Organiza:** D. Francisco Granados.

**Profesores:** D. Francisco Granados.

**Precio:** gratuito. Previa entrevista.

**Información:** tel.: 91 573 94 37; *e-mail:* fgranados@cop.es.

#### TALLER VIVENCIAL: ANÁLISIS DE ARGUMENTO

**Fecha:** 26, 27 abril 2008.

**Ciudad:** Madrid.

**Organiza:** Gabinete de Psicología y Análisis Transaccional.

**Profesores:** D. Francisco Massó.

**Precio:** 160 €.

**Información:** tel.: 91 725 79 93; *e-mail:* francisco@masso.info. Alejandro González, 5. 28028 Madrid.

#### SEMINARIO: TRATAMIENTO PSICOTERAPÉUTICO EN UNA UNIDAD DE ALCOHOLISMO. INTERVENCIÓN EN TOXICOMANÍAS

**Fecha:** 10 mayo 2008.

**Ciudad:** Madrid.

**Organiza:** Escuela de Psicoterapia y Psicodrama.

**Profesores:** D<sup>a</sup> Mercedes Devorá, D<sup>a</sup> Mercedes Díaz-Salazar.

**Precio:** 100 €.

**Información:** tels.: 91 559 11 11; *e-mail:* info@psicodrama.es; *web:* <http://www.psicodrama.es>.

#### TRABAJO CON EL EQUIPO REFLEXIVO

**Fecha:** 18 abril 2008.

**Ciudad:** Madrid.

**Organiza:** Psico-Oncocenter.

**Profesores:** D<sup>a</sup> Fabiola Cortés-Funes Urquijo, D<sup>a</sup> Raquel Cardelle.

**Precio:** 50 € profesionales; 30 € estudiantes.

**Información:** tel.: 91 316 05 57; *e-mail:* info@psico-oncocenter.es.

#### SEMINARIO: ENCUENTROS CON LO REAL: INHIBICIÓN, PASAJE AL ACTO, SÍNTOMA Y ANGUSTIA: 5ª REUNIÓN: EL DESEO EN EL LÍMITE DE LO REAL

**Fecha:** 4 abril 2008.

**Ciudad:** Madrid.

**Organiza:** Análisis Freudiano, Analyse Freudienne.

**Profesores:** D<sup>a</sup> Catalina Martín, D. Juan Liaño, D<sup>a</sup> Marian Lora, D<sup>a</sup> Eva Van Morlegan.

**Precio:** entrada libre.

**Información:** tel.: 91 445 52 20; *e-mail:* analisis.freudiano@gmail.com; *web:* <http://www.analysefreudienne.com>. Hospital Clínico San Carlos.

#### ESPECIALISTA EN ANSIEDAD, DEPRESIÓN, FOBIAS Y OBSESIONES. GÉNESIS, TÉCNICAS Y EVOLUCIÓN

**Fecha:** abril - junio 2008.

**Ciudad:** Madrid.

**Organiza:** Avance Psicólogos.

**Profesores:** D<sup>a</sup> M<sup>a</sup> Asunción Pérez García.

**Precio:** 80 € mes.

**Información:** tels.: 91 725 08 56, 619 21 37 62; *avancepsicologos@yahoo.es*. Eraso, 13, 5<sup>o</sup> A.

#### TRATAMIENTO DE LA AUTOESTIMA, HABILIDADES SOCIALES Y ASERTIVIDAD. GÉNESIS, TÉCNICAS Y EVOLUCIÓN

**Fecha:** abril - junio 2008.

**Ciudad:** Madrid.

**Organiza:** Avance Psicólogos.

**Profesores:** D<sup>a</sup> M<sup>a</sup> Asunción Pérez García.

**Precio:** 80 € mes.

**Información:** tels.: 91 725 08 56, 619 21 37 62; [avancepsicologos@yahoo.es](mailto:avancepsicologos@yahoo.es). Eraso, 13, 5º A.

**MODALIDADES DE GRUPO PSICOTERAPÉUTICO: GRUPO MENSUAL, GRUPO LABORATORIO. TEORÍA Y PRÁCTICA**  
**Fecha:** 19 abril, 24 mayo 2008.

**Ciudad:** Madrid.

**Organiza:** Quipú, Instituto de Formación en Psicoterapia Psicoanalítica y Salud Mental.

**Profesores:** D. Alfonso Viada, Dª Teresa Santias.

**Precio:** 95 €.

**Información:** tel.: 91 577 60 39/ 40; *e-mail:* [quipu@grupoquipu.com](mailto:quipu@grupoquipu.com); *web:* <http://www.quipu-instituto.com>. Príncipe de Vergara, 35 Bº dcha.

**AUTORES, EN PSICOTERAPIA PSICOANALÍTICA CON NIÑOS Y ADOLESCENTES: ESCUELA INGLESA, ESCUELA FRANCESA Y TEORÍA DEL APEGO**

**Fecha:** 12 abril, 10 mayo 2008.

**Ciudad:** Madrid.

**Organiza:** Quipú, Instituto de Formación en Psicoterapia Psicoanalítica y Salud Mental.

**Profesores:** Dª Alba Gasparino, Dª Magdalena Grimau, Dª Margarita Alcamí.

**Precio:** 95 €.

**Información:** tel.: 91 577 60 39/ 40; *e-mail:* [quipu@grupoquipu.com](mailto:quipu@grupoquipu.com); *web:* <http://www.quipu-instituto.com>. Príncipe de Vergara, 35 Bº drcha.

**CLÍNICA PSICOANALÍTICA EN LA INFANCIA**

**Fecha:** abril 2008.

**Ciudad:** Madrid.

**Organiza:** FILIUM.

**Profesores:** Dª Carmen Atance, D. Juan Pundik.

**Precio:** 50 €.

**Información:** tels.: 91 388 61 19, 91 388 63 10.

**CURSO INTENSIVO INTRODUCTORIO AL ABORDAJE TERAPÉUTICO DE LOS TRASTORNOS SOMÁTICOS**

**Fecha:** abril 2008.

**Ciudad:** Madrid.

**Organiza:** FILIUM.

**Profesores:** Dª Carmen Atance, D. Juan Pundik.

**Precio:** 50 €.

**Información:** tels.: 91 388 61 19, 91 388 63 10.

**SEMINARIO PRÁCTICO INTRODUCTORIO A LA CLÍNICA PSICOANALÍTICA**

**Fecha:** abril 2008.

**Ciudad:** Madrid.

**Organiza:** EEP Escuela Española de Psicoterapia y Psicoanálisis.

**Profesores:** Dª Carmen Atance, D. Juan Pundik.

**Precio:** 210 €.

**Información:** tels.: 91 388 61 19, 91 388 63 10.

**MÁSTER EN CLÍNICA PSICOANALÍTICA**

**Fecha:** abril 2008 - abril 2011.

**Ciudad:** Madrid.

**Organiza:** EEP Escuela Española de Psicoterapia y Psicoanálisis.

**Profesores:** Dª Carmen Atance, D. Juan Pundik.

**Precio:** 100 € mes.

**Información:** tels.: 91 388 61 19, 91 388 63 10.

**SEMINARIO DE SUPERVISIÓN CLÍNICA**

**Fecha:** abril 2008.

**Ciudad:** Madrid.

**Organiza:** Espacio de Estudio sobre la Grupalidad.

**Profesores:** Dª Alicia Monserrat.

**Precio:** 50 €.

**Información:** tel.: 91 402 45 47; fax: 91 371 31 44; *e-mail:* [eegrupalidad@telefonica.net](mailto:eegrupalidad@telefonica.net). Alcalá, 175 - 3º izq. 28009 Madrid.

**CURSO PSICOANÁLISIS, GRUPALIDAD, ETNOPSQUIATRÍA Y SOCIOLOGÍA**

**Fecha:** abril 2008.

**Ciudad:** Madrid.

**Organiza:** Espacio de Estudio sobre la Grupalidad.

**Profesores:** D. César Galán.

**Precio:** 90 € mes.

**Información:** tel.: 91 402 45 47; fax: 91 371 31 44; *e-mail:* [eegrupalidad@telefonica.net](mailto:eegrupalidad@telefonica.net). Alcalá, 175 - 3º izq. 28009 Madrid.

**PACK FORMATIVO 8 CURSOS**

**Fecha:** 1 enero - 31 diciembre 2008.

**Ciudad:** a distancia.

**Organiza:** Centro de Psicología Beckélis.

**Profesores:** D. Jose Silvestre Salamanca.

**Precio:** 100 €.

**Información:** tels.: 924 23 87 41; 657 33 09 30; *e-mail:* [infobeckelis@beckelis.com](mailto:infobeckelis@beckelis.com); *web:* <http://www.beckelis.com>. Plaza de Conquistadores, 1. Badajoz.

## Educativa

**TALLER PARA PADRES: CÓMO FAVORECER LA AUTONOMÍA EN EL NIÑO**

**Fecha:** 11 abril 2008.

**Ciudad:** Madrid.

**Organiza:** QUERCUS. Centro de Diagnóstico y Psicoterapia.

**Profesores:** Dª Lilian Ospina Martínez.

**Precio:** 65 €.

**Información:** tel.: 91 590 29 67; *e-mail:* [info@quercuscdp.com](mailto:info@quercuscdp.com); *web:* <http://www.quercuscdp.com>. Ardemans, 58 - 1º D. 28028 Madrid.

**EDUCACIÓN EN LA DIVERSIDAD**

**Fecha:** mayo 2008 (inicio).

**Ciudad:** Madrid.

**Organiza:** SDP Formación & Consultoría.

**Profesores:** Dª Izaskun Iguain & Asoc.

**Precio:** 80 € mes.

**Información:** tels.: 91 730 64 56; 607 48 62 72; *e-mail:* [mizaskunio@cop.es](mailto:mizaskunio@cop.es); *web:* <http://www.SDPconsultoria.es>.

**TÉCNICAS DE EVALUACIÓN INFANTIL DE 3 - 6 AÑOS**

**Fecha:** 11 abril 2008.

**Ciudad:** Madrid.

**Organiza:** Psico-Oncocenter.

**Profesores:** Dª Fabiola Cortés-Funes Urquijo, Dª Pilar Maseda Moreno.

**Precio:** 50 € profesionales; 30 € estudiantes.

**Información:** tel.: 91 316 05 57; *e-mail:* [info@psico-oncocenter.es](mailto:info@psico-oncocenter.es).

## Trabajo

**COACHING**

**Fecha:** mayo 2008 (inicio).

**Ciudad:** Madrid.

**Organiza:** SDP Formación & Consultoría.

**Profesores:** Dª Izaskun Iguain & Asoc.

**Precio:** 80 € mes.

**Información:** tels.: 91 730 64 56; 607 48 62 72; *e-mail:* [mizaskunio@cop.es](mailto:mizaskunio@cop.es); *web:* <http://www.SDPconsultoria.es>.

# Congresos y otras actividades

## XXXV JORNADAS NACIONALES DE SOCIDROGALCOHOL

**Fecha:** 10 abril 2008- 12 abril 2008.

**Ciudad:** A Coruña.

**Organiza:** Socidrogalcohol. Sociedad Científica Española de Estudios sobre el Alcohol, el Alcoholismo y las otras Toxicomanías.

**Información:** Recadero, 31. 46001 Valencia. Tel.: 963 15 57 88; fax: 963 15 57 80; *e-mail:* inscripciones@gamacongresos.com; *web:* <http://www.gamacongresos.com>.

## SIMPOSIUM INTERNACIONAL: FAMILY AND HEALTH

**Fecha:** 14 abril 2008- 17 abril 2008.

**Ciudad:** Murcia.

**Organiza:** Universidad de Murcia.

**Información:** tel.: 968 36 34 63; *e-mail:* jbuendia@um.es.

## XV SYMPOSIUM INTERNACIONAL SOBRE ACTUALIZACIONES Y CONTROVERSIAS EN PSIQUIATRÍA: MÁS ALLÁ DE LA NOSOLOGÍA KRAEPELINIANA

**Fecha:** 3 abril 2008- 4 abril 2007.

**Ciudad:** Barcelona.

**Organiza:** Unitat de Psiquiatria. Hospital Universitari Germans Trias i Pujol. Servei de Psiquiatria Hospital Universitari de Bellvitge.

**Información:** Marina, 27 Villa Olímpica. 08005 Barcelona. Tel.: 93 221 22 42; fax: 93 221 70 05; *e-mail:* controversias@geyseco.com; *web:* <http://www.geyseco.com/controversias.htm>.

## IV ENCUENTRO NACIONAL DE ORIENTADORES: LA ORIENTACIÓN COMO RECURSO EDUCATIVO Y SOCIAL

**Fecha:** 25 abril 2008- 27 abril 2008.

**Ciudad:** Burgos.

**Organiza:** Asociación Castellano-Leonesa de Psicología y Pedagogía.

**Información:** tel.: 646 10 25 85; *e-mail:* 4encuentro@ivencuentroorientadores.com.

## X CONGRESO ESPAÑOL DE SEXOLOGÍA: IV ENCUENTRO IBEROAMERICANO DE PROFESIONALES DE LA SEXOLOGÍA

**Fecha:** 17 abril 2008- 20 abril 2008.

**Ciudad:** León.

**Organiza:** Federación Española de Sociedades de Sexología (FESS), Asociación Española de Especialistas en Sexología (AEES) y Centro Psicológico de Terapia de Conducta (CEPTECO).

**Información:** Antonio López, 249 - 1º. 28041 Madrid. Tels.: 91 792 13 65, 91 792 20 32; fax: 91 500 20 75; *e-mail:* secretaria@sexologia2008.es; sexologia2008@drugfarma.com; *web:* <http://www.sexologia2008.es>.

## VII CONGRESO ESTATAL DE ESCUELAS UNIVERSITARIAS DE TRABAJO SOCIAL

**Fecha:** 9 abril 2008- 11 abril 2008.

**Ciudad:** Granada.

**Organiza:** Escuela Universitaria de Trabajo Social. Universidad de Granada.

**Información:** Avenida de la Constitución, 18 - Bloque 4 Bajo. 18012 Granada. Tels.: 958 209 361; 958 208 650; fax: 958 209 400; *e-mail:* eurocongres@eurocongres.es.

## SESIONES CLÍNICAS GRATUITAS

**Fecha:** 16 abril 2008.

**Ciudad:** Madrid.

**Organiza:** ACIPPIA y Escuela de Clínica Psicoanalítica de Niños y Adolescentes de Madrid.

**Información:** Modesto Lafuente, 4 - 1º izq. Tel.: 91 593 91 41; *e-mail:* acippia@acippia.org.

## JORNADAS DE ACTUALIZACIÓN EN TERAPIA COGNITIVO-CONDUCTUAL

**Fecha:** 18 abril 2008- 19 abril 2008.

**Ciudad:** Valencia.

**Organiza:** Centro de Terapia de Conducta.

**Información:** tel.: 96 395 28 02; *web:* <http://www.cetecova.com>.

## SEMINARIO. DIFICULTADES EN EL PROCESO DE INDIVIDUACIÓN: AUTISTA Y PSICOSIS SIMBIÓTICA

**Fecha:** 26 abril 2008.

**Ciudad:** Madrid.

**Organiza:** SEYPYNA Sociedad Española de Psiquiatría y Psicoterapia del Niño y del Adolescente.

**Información:** tel.: 91 319 24 61, *e-mail:* secretariatecnica@seypyna.e.telefonica.net

## JORNADAS SOBRE SEXOLOGÍA Y TERAPIA DE PAREJA

**Fecha:** 25 abril 2008- 26 abril 2008.

**Ciudad:** Madrid.

**Organiza:** Centro de Psicología Paloma Lagunero.

**Información:** Cuesta de San Vicente, 38 - 6 A ext. dcha. 28008 Madrid. Tels.: 91 541 38 83, 618 43 99 00.

## JORNADAS SOBRE CONFLICTOS FAMILIARES Y DIFICULTADES CON HIJOS ADOLESCENTES

**Fecha:** 25 abril 2008- 26 abril 2008.

**Ciudad:** Madrid.

**Organiza:** Centro de Psicología Paloma Lagunero.

**Información:** Cuesta de San Vicente, 38 - 6 A ext. dcha. 28008 Madrid. Tels.: 91 541 38 83, 618 43 99 00.

## II JORNADAS DEL TRASTORNO DE LA CONDUCTA ALIMENTARIA

**Fecha:** 10 abril 2008- 19 abril 2008.

**Ciudad:** Salamanca.

**Organiza:** Unidad Salmantina de Trastornos Alimentarios, USTA.

**Información:** Salesas, 12. 37005 Salamanca. Tel.: 923 20 71 06; *web:* <http://www.usta.es>.

## ACTIVIDADES ABIERTAS. SESIÓN CLÍNICA: EL VIAJE DE INÉS. CICLO DE CINE, IDENTIDAD Y SEXUALIDAD: BILLY ELLIOT: QUIERO BAILAR

**Fecha:** 10 abril 2008- 17 abril 2008.

**Ciudad:** Madrid.

**Organiza:** Quipú, Instituto de Formación en Psicoterapia Psicoanalítica y Salud Mental.

**Información:** Príncipe de Vergara, 35 - Bº dcha. tel.: 91 577 60 39/40; *e-mail:* quipu@grupoquipu.com; *web:* <http://www.quipu-instituto.com>.

## DEPRESIÓN Y VACÍO EXISTENCIAL EN LA SOCIEDAD DE CONSUMO

**Fecha:** 4 abril 2008.

**Ciudad:** Madrid.

**Organiza:** Centro de Orientación Psicológica y Psicoterapia CES.

**Información:** General Díaz Porlier, 57 - 5º D. 28006 Madrid. Tel.: 91 402 72 60; *e-mail:* psicoces@arrakis.es.

### CULPA E INOCENCIA EN LAS RELACIONES

**Fecha:** 11 abril 2008.

**Ciudad:** Madrid.

**Organiza:** Centro de Orientación Psicológica y Psicoterapia CES.

**Información:** General Díaz Porlier, 57 - 5º D. 28006 Madrid. Tel.: 91 402 72 60; *e-mail:* psicoces@arrakis.es.

### CÓMO AFRONTAR LOS PROBLEMAS GENERADOS POR UNA SEPARACIÓN

**Fecha:** 18 abril 2008.

**Ciudad:** Madrid.

**Organiza:** Centro de Orientación Psicológica y Psicoterapia CES.

**Información:** General Díaz Porlier, 57 - 5º D. 28006 Madrid. Tel.: 91 402 72 60; *e-mail:* psicoces@arrakis.es.

### JORNADA MONOGRÁFICA: IDENTIDAD DE GÉNERO. REVISIÓN PSICOANALÍTICA Y TRABAJO PSICOTERAPÉUTICO

**Fecha:** 5 abril 2008- 17 abril 2008.

**Ciudad:** Madrid.

**Organiza:** Quipú, Instituto de Formación en Psicoterapia Psicoanalítica y Salud Mental.

**Información:** Príncipe de Vergara, 35 - Bº dcha. Tel.: 91 577 60 39/40; *e-mail:* quipu@grupoquipu.com; *web:* <http://www.quipu-instituto.com>.

### II CONGRESO DE PSICOANÁLISIS DE LAS CONFIGURACIONES VINCULARES: PERSPECTIVAS VINCULARES EN PSICOANÁLISIS, LAS PRÁCTICAS Y SUS PROBLEMÁTICAS

**Fecha:** 15 mayo 2008- 17 mayo 2008.

**Ciudad:** Buenos Aires.

**Organiza:** Asociación Argentina de Psicología y Psicoterapia de Grupo.

**Información:** Tels.: 4774-6465, 4771-0247; *e-mail:* congreso2008@aappg.org.ar.

### IV CONGRESO DE PSICOLOGÍA JURÍDICA Y FORENSE

**Fecha:** 8 mayo 2008- 10 mayo 2008.

**Ciudad:** Murcia.

**Organiza:** Sociedad Española de Psicología Jurídica y Forense.

**Información:** Merced, 1, entlo. 30001 Murcia. Tel.: 968 23 90 43; fax: 968 23 83 53; *e-mail:* psicologiayjusticia@um.es; *web:* <http://www.um.es/psicojuridica>.

### XXII JORNADAS ESTATALES DE LA AEN: INNOVAR INTEGRAR CUESTIONAR EN SALUD MENTAL

**Fecha:** 22 mayo 2008- 24 mayo 2008.

**Ciudad:** Girona.

**Organiza:** Asociación Española de Neuropsiquiatría.

**Información:** Dr. Castany, s/n. 17190 Salt (Girona) Tels.: 972 18 25 55, 972 18 25 30; *e-mail:* carme.ribas@ias.scs.es; margarita.vilanova@ias.scs.es.

### 2ª CONFERENCIA INTERNACIONAL DE PSICOLOGÍA COMUNITARIA: CONSTRUYENDO COMUNIDADES PARTICIPATIVAS, EMPODERADAS Y DIVERSAS

**Fecha:** 4 junio 2008- 6 junio 2008.

**Ciudad:** Lisboa.

**Organiza:** Instituto Superior de Psicología Aplicada.

**Información:** Rua Jardim to Tabaco, 34. 1149 041. Lisboa (Portugal). Tel.: 351 218 811 714; fax: 351 218 860 954; *e-mail:* jose.ornelas@2iccp.com; *web:* <http://www.2iccp.com>.

### CONGRESO UPDATE DE PSICOGERIATRÍA, DEMENCIAS Y ENFERMEDAD DE ALZHEIMER

**Fecha:** 25 junio 2008- 28 junio 2008.

**Ciudad:** Barcelona.

**Organiza:** Societat Catalano Balear de Psicologia de la ACMSCB, Asociación Multidisciplinar de Psicogeriatría y Demencias y el Campus Superior de Formación.

**Información:** *web:* <http://www.serhs-campushotel.com>.

### 10º CONGRESO MUNDIAL DE LA SOCIEDAD INTERNACIONAL DE PSICOONCOLOGÍA

**Fecha:** 9 junio 2008- 13 junio 2008.

**Ciudad:** Madrid.

**Organiza:** Sociedad Internacional de Psicooncología.

**Información:** *web:* <http://www.ipos-society.org/ijos2008/index.asp>.

### XX JORNADAS TÉCNICAS FUNDACIÓN INSTITUT GUTTMANN, II SIMPOSIO INSTITUTO DE NEUROCIENCIAS DE LA UAB: SPINAL CORD INJURY: REGENERATION AND REHABILITATION. SEMINARIO: ESTIMULACIÓN CEREBRAL NO INVASIVA EN NEURORREHABILITACIÓN

**Fecha:** 5 junio 2008- 6 junio 2008.

**Ciudad:** Barcelona.

**Organiza:** Institut Guttmann, Hospital de Neurorehabilitació, Institut Universitari adscrit a la Universitat Autònoma de Barcelona.

**Información:** Camí de Can Ruti, s/n. 08916 Barcelona. Tel.: 93 497 77 00; fax: 93 497 77 07; *web:* <http://www.guttmann.com>.

### XII CONGRESO MUNDIAL DE MUSICOTERAPIA: MÚSICA, CULTURA, SONIDO Y SALUD

**Fecha:** 22 julio 2008- 26 julio 2008.

**Ciudad:** Buenos Aires.

**Organiza:** Universidad Nacional de Buenos Aires (UBA). Facultad de Psicología (UBA). Asociación Argentina de Musicoterapia (ASAM). Federación Mundial de Musicoterapia (WFMT).

**Información:** *e-mail:* congresos@maria-graziani.com; *web:* <http://www.musicoterapia2008.com.ar>.

### VIII CONGRESO DE LA SOCIEDAD DE NEUROPSICOLOGÍA DE ARGENTINA: NUEVOS PARADIGMAS EN NEUROPSICOLOGÍA: COGNICIÓN, CONDUCTA Y EMOCIÓN

**Fecha:** 2 julio 2008- 5 julio 2008.

**Ciudad:** Buenos Aires.

**Organiza:** International Neuropsychological Society. SONEPSA, Sociedad de Neuropsicología de Argentina.

**Información:** Buenos Aires. *e-mail:* congreso@ins-sonepsa.com; *web:* <http://www.ins-sonepsa.com>.

### XI CONGRESO METROPOLITANO DE PSICOLOGÍA

**Fecha:** 3 julio 2008- 5 julio 2008.

**Ciudad:** Buenos Aires.

**Organiza:** Asociación de Psicólogos de Buenos Aires.

**Información:** Azcuénaga, 767 51 Of. 56. 1029 Buenos Aires. Tel.: 54 (11) 4953 9840/42; *e-mail:* apbametropolitano@psicologos.org.ar; *web:* <http://www.psicologos.org.ar>.

### XIX CONGRESO DE LA SOCIEDAD INTERNACIONAL DEL RORSCHACH Y MÉTODOS PROYECTIVOS (IRS)

**Fecha:** 22 julio 2008- 25 julio 2008.

**Ciudad:** Lovaina, Bélgica.

**Organiza:** Sociedad Internacional de Rorschach y Métodos Proyectivos (IRS)..

**Información:** *web:* <http://www.rorschach2008.org>.

**VII CONGRESO INTERNACIONAL DE LA SOCIEDAD ESPAÑOLA PARA EL ESTUDIO DE LA ANSIEDAD Y EL ESTRÉS**

**Fecha:** 18 septiembre 2008- 20 septiembre 2008.

**Ciudad:** Madrid.

**Organiza:** Sociedad Española para el Estudio de la Ansiedad y el Estrés. SEAS.

**Información:** Facultad de Psicología. Buzón 23. Universidad Complutense de Madrid. Campus de Somosaguas. 28223 Madrid. Tels.: 91 394 30 23, 91 394 30 24; fax: 91 394 31 89; *e-mail:* seas.cong@psi.ucm.es; *web:* <http://www.ucm.es/info/seas>.

**II CONGRESO DE PREVENCIÓN DE RIESGOS LABORALES DE LA COMUNIDAD DE MADRID**

**Fecha:** 20 octubre 2008- 22 octubre 2008.

**Ciudad:** Madrid.

**Organiza:** Consejería de Empleo y Mujer. Comunidad de Madrid.

**Información:** Ventura Rodríguez, 7.

28008 Madrid. Tel.: 900 713 123; fax: 91 420 58 08; *web:* <http://www.madrid.org>.

**I CONGRESO INTERNACIONAL DE METODOLOGÍA PROCC Y LAS III JORNADAS DE COORDINADORES DE GRUPOS FORMATIVOS**

**Fecha:** 25 noviembre 2008- 28 noviembre 2008.

**Ciudad:** Madrid.

**Organiza:** Centro de Desarrollo de Salud Comunitaria 'Marie Langer' Madrid.

**Información:** *e-mail:* [central@procc.org](mailto:central@procc.org); *web:* <http://www.procc.org>. 91 433 53 20.

**VIII JORNADAS INTERNACIONALES: PSICOPATOLOGÍA PSICOANALÍTICA: NARCISO Y EDIPO EN LOS ESCENARIOS DEL PSIQUISMO. HISTORIA-IDENTIDAD-ALIENACIÓN**

**Fecha:** 14 noviembre 2008- 15 noviembre 2008.

**Ciudad:** Bilbao.

**Organiza:** Grupo Psicoterapia Analítica de Bilbao.

**Información:** Arenal, 5 - 4º. 48005 Bilbao Bizkaia. Tel.: 94 415 84 05; *e-mail:* [gpab@euskalnet.net](mailto:gpab@euskalnet.net); *web:* <http://www.gpab.org>.

The banner features a dark orange background with a stylized white leaf logo on the left. The text 'www.copmadrid.org' is prominently displayed in white. Below the main text, there are three small inset photographs: the first shows a person at a desk, the second shows two men in suits shaking hands, and the third shows a group of people at a conference with a banner that reads 'PSICOLOGÍA SUBJETIVO'.

# ANEXOS

## Boletín de inscripción en los Cursos del Colegio Oficial de Psicólogos de Madrid

Este boletín es común para todas las actividades del Colegio Oficial de Psicólogos de Madrid. Señale el tipo de actividad en la que desea inscribirse

Curso       Plan de Formación       Jornadas       Otro: .....

Módulos sueltos (especifique): .....

Nombre de la actividad: .....

Nombre y apellidos: .....

Dirección: ..... Código postal: .....

Municipio: ..... Provincia: .....

E-mail: .....

Teléfonos: ..... Fax: .....

Nº colegiado/a ..... NIF: .....

Titulación: ..... Institución o centro de trabajo: .....

Puesto de trabajo actual: .....

Experiencia profesional: .....

Factura:       Sí       No      Datos para factura: .....

CIF: .....

### ¿A través de qué medio ha tenido conocimiento del curso en el que se inscribe?

Web del Colegio       Guía del Psicólogo       Prensa       Otro:  
 Cartel       Otras páginas web       Folleto

**FORMA DE PAGO:** las inscripciones deben ser en firme. No se admiten reservas de plazas. Deben enviar el boletín de inscripción junto a la forma de pago elegida (aquellas personas que no sean colegiadas deben adjuntar certificado de titulación).

Talón n.º: .....  Efectivo o tarjeta en nuestras oficinas

Transferencia a c/c n.º 0049 5109 422516089557. Banco Santander, Gran Vía, 80. 28013 Madrid

Envíe copia de la transferencia junto a este boletín de inscripción por fax 91 5472284 o por *mail* a: formacion@cop.es.

**CUOTA DE INSCRIPCIÓN** (indicar el importe correspondiente al curso según sea colegiado o no colegiado y que aparece en la Vocalía correspondiente) .....

**DEVOLUCIONES:** las solicitudes de devolución deberán realizarse por escrito, acreditando la justificación. Los criterios de devolución pueden consultarse en el tablón de anuncios del Dpto. de Formación o solicitarse por escrito a la Secretaría del Departamento.

Sus datos personales serán incorporados y tratados en el fichero automatizado del Colegio Oficial de Psicólogos de Madrid, Formación, inscrito en la Agencia de Protección de Datos Española ([www.agpd.es](http://www.agpd.es)), con la finalidad de realizar la gestión de las actividades necesarias derivadas de la relación entre el Colegio y el solicitante y la prestación de los servicios relacionados con la formación, pudiéndose realizar las cesiones previstas en la Ley. El órgano responsable del fichero es el Colegio Oficial de Psicólogos de Madrid, con domicilio en Cuesta de San Vicente, 4. 28008 Madrid, ante el cual los interesados podrán ejercer sus derechos de acceso, cancelación, rectificación y oposición, dirigiendo un escrito al Colegio Oficial de Psicólogos de Madrid, a la dirección mencionada, indicando su nombre, dirección y petición, todo lo cual se informa en cumplimiento del artículo 5 de la Ley Orgánica 15/1999, de 13 de diciembre, de Protección de Datos de Carácter Personal (ref "tratamiento de datos").

Deseo recibir información de otros cursos o publicaciones del Colegio Oficial de Psicólogos de Madrid.

No deseo recibir información de otros cursos o publicaciones del Colegio Oficial de Psicólogos de Madrid.

FIRMA



# Boletín de solicitud de inscripción

## En la Sección de Psicología Clínica, Educativa o Jurídica

Nombre y apellidos: .....

D. ....

con DNI ..... y domicilio en .....

Tel.: ..... N.º de colegiado: .....

de acuerdo con el reglamento de Régimen Interno de la Sección, SOLICITA ser Miembro Ordinario de la citada Sección de Psicología ..... por cumplir los requisitos establecidos, abonando en este mismo momento la cuota de inscripción establecida de 6 euros

En Madrid, de de 2008

Fdo.:

### BOLETÍN DE ABONO BANCARIO (\*)

Apellidos y nombre: .....

Colegiado de Madrid N.º: ..... Domicilio: .....

Población: ..... Provincia: ..... C.P.: ..... Tel.: .....

#### Rellénesse para la domiciliación bancaria:

Banco o Caja de Ahorros: ..... Agencia: .....

Dirección: .....

Población: ..... C.P.: .....

Muy Sr. mío:

Ruego a Ud. disponga lo necesario para que, a partir de la fecha, sean abonados con cargo a mi c/c o cartilla de ahorros en su entidad bancaria el recibo de inscripción a la Sección de Psicología ..... del Colegio Oficial de Psicólogos de Madrid.

En Madrid, de de 2008

Agradeciendo su atención le saluda atentamente.  
(Firma del titular de la c/c.)

Enviar junto con el boletín de inscripción a: Colegio Oficial de Psicólogos de Madrid (Departamento Secciones del Colegio) Cuesta de San Vicente, 4, 6.ª planta - 28008 Madrid.

#### **(\*) NOTA IMPORTANTE: los datos de domiciliación bancaria deberán coincidir con los datos de la cuota colegial.**

Los datos personales recogidos serán incorporados y tratados en el fichero Colegiados, cuya finalidad es gestionar y controlar la relación de profesionales psicólogos afiliados al Colegio prestando los servicios propios de cualquier profesional, inscrito en el Registro de Ficheros de Datos Personales de la Agencia de Protección de Datos de la Comunidad de Madrid ([www.madrid.org/apdcm](http://www.madrid.org/apdcm)) y podrán ser cedidos al Consejo General de Colegios de Psicólogos de España, además de otras cesiones previstas en la Ley. El órgano responsable del fichero es el Colegio Oficial de Psicólogos de Madrid, y la dirección donde el interesado podrá ejercer los derechos de acceso, rectificación, cancelación y oposición ante el mismo es Cuesta de San Vicente, 4, 5-6 planta 28008 Madrid, todo lo cual se informa en cumplimiento del artículo 5 de la Ley Orgánica 15/1999, de 13 de diciembre, de Protección de Datos de Carácter Personal.





# Boletín de suscripción publicaciones y Psicodoc 2008

## Colegio Oficial de Psicólogos de Madrid

Título de la publicación	Colegiados de Madrid	Colegiados de otros colegios	No colegiados	Nº Año	Nº sueltos
Guía del Psicólogo (1)		26 €	38 €	11	4 €
Psicología del Trabajo y Organizaciones	29 €	33,50 €	43 €	3	14 €
Selecciones Prensa (CD)	62 €	72 €	85 €	11	11 €
Clínica y Salud	29 €	33,50 €	43 €	3	14 €
Intervención Psicosocial	29 €	29 €	43 €	3	14 €
Anuario de Psicología Jurídica	21 €	25 €	32,50 €	1	
Psicología Educativa	20 €	23 €	30,50 €	2	14 €
(1994) Monografía Inmigrantes y Refugiados	7 €	8 €	10 €		
(1995) Mediación: Una alternativa extrajurídica	10 €	12,5 €	17 €		
(1996) Guía Práctica: enfermedad Alzheimer	2,5 €	3,50 €	5 €		
(2001) Psicología y Salud Comunitaria durante la transición democrática	10 €	13 €	17 €		
(2004) Monografía: Intervención psicológica					
Atentados 11 de marzo en Madrid	11 €	13 €	17 €		
Psicodoc (2)					
	<b>renovación</b>	49 €	108 €	108 €	
	<b>nuevas</b>	75 €	135 €	135 €	

**Nota:** los precios de las publicaciones incluyen el IVA.

### FORMA DE PAGO:

Transferencia al Banco de Santander, 0049 5109 46 2116089573

Tarjeta de crédito nº: ..... Fecha de caducidad: .....

### Domiciliación bancaria

Nombre: ..... Apellidos: .....  
 Domicilio: ..... Teléfono: .....  
 C.P.: ..... Ciudad: ..... Provincia: .....  
 Nº Colegiado: ..... Delegación: ..... NIF/CIF (\*): .....

### FORMULARIO PARA DOMICILIACIÓN BANCARIA

Nombre del Banco: ..... AG: .....  
 Dirección: .....  
 Población: ..... C.P.: .....

Muy Sr. mío: Ruego a Ud. disponga lo necesario para que a partir de la presente sean abonados con cargo a mi c/c ..... en esa entidad bancaria los recibos del Colegio Oficial de Psicólogos de Madrid.

..... de ..... 2008  
 (Firma del titular de la c/c)

Envíe este boletín, junto con el comprobante de pago o pago efectuado a: Colegio Oficial de Psicólogos de Madrid. Dpto de Suscripciones. Cuesta de San Vicente, 4, 6.ª 28008 Madrid. Tel.: 91 541 99 99; Fax: 91 559 03 03.

(1) Esta revista es gratuita para los colegiados de Madrid, para el resto de los colegiados su precio es de 26 €, no colegiados 38 €.

(2) Psicodoc es una base de datos bibliográfica de Psicología en internet. Los colegiados de otros colegios autonómicos pueden informarse en su propia delegación sobre la existencia de descuentos especiales.

Domiciliación bancaria sólo para suscripción a Revistas.

(\*) Dato indispensable para cualquier suscripción.

**Nota: por favor, indique en el comprobante de pago la revista a la que se suscribe.**

Sus datos personales serán incorporados y tratados en el fichero automatizado del Colegio Oficial de Psicólogos de Madrid, Suscripciones, inscrito en la Agencia de Protección de Datos Española (www.agpd.es), con la finalidad de realizar la gestión de las actividades necesarias derivadas de la relación entre el Colegio y el solicitante y la prestación de los servicios relacionados con la suscripción, pudiéndose realizar las cesiones previstas en la Ley. El órgano responsable del fichero es el Colegio Oficial de Psicólogos de Madrid, con domicilio en Cuesta de San Vicente, 4 28008 Madrid, ante el cual los interesados podrán ejercer sus derechos de acceso, cancelación, rectificación y oposición, dirigiendo un escrito al Colegio Oficial de Psicólogos de Madrid, a la dirección mencionada (ref. "tratamiento de datos"), indicando su nombre, dirección y petición. todo lo cual se informa en cumplimiento del artículo 5 de la Ley Orgánica 15/1999, de 13 de diciembre, de Protección de Datos de Carácter Personal.

Deseo recibir información de otras publicaciones o cursos del Colegio Oficial de Psicólogos de Madrid. Sí  No



<b>CAMPOS OBLIGATORIOS</b>	Nombre: .....	<b>ÁMBITOS DE INTERÉS</b> Cumplimentar un máximo de 3 ámbitos	<input type="checkbox"/> Clínico
	Apellidos: .....		<input type="checkbox"/> Psicoterapia
	Nº Colegiado: M- .....		<input type="checkbox"/> Terapia familiar
	e-mail: .....		<input type="checkbox"/> Mediación familiar
	Teléfonos de contacto: .....		<input type="checkbox"/> Sociabilidad
Dirección: .....	<input type="checkbox"/> Urgencias y emergencias	<input type="checkbox"/> Acciones	
Localidad: ..... Provincia: ..... C.P.: .....	<input type="checkbox"/> Violencia de género	<input type="checkbox"/> Dirección y Gestión de Recursos Humanos	
Fecha nacimiento: ..... D.N.I.: .....	<input type="checkbox"/> Formación	<input type="checkbox"/> Selección de Personal	
<b>PUESTOS DE INTERÉS</b>	1. ....	<input type="checkbox"/> Compensación y beneficios	
	2. ....	<input type="checkbox"/> Investigación de Mercados	
	3. ....	<input type="checkbox"/> Prevención de riesgos laborales	
	4. ....	<input type="checkbox"/> Educativa	
		<input type="checkbox"/> Intervención social	
		<input type="checkbox"/> Cuidados paliativos	
		<input type="checkbox"/> Jurídica	
		<input type="checkbox"/> Neuropsicología	
		<input type="checkbox"/> Psiconcología	
		<input type="checkbox"/> Seguridad Vial	
		<input type="checkbox"/> Deporte	
		<input type="checkbox"/> Otros: .....	

## FORMACIÓN ACADÉMICA

Fecha licenciatura: ..... Universidad: .....  
Especialización de grado: ..... Ciudad/País: .....

## FORMACIÓN COMPLEMENTARIA

(Diplomas, másteres, cursos de especialización, cursos de postgrado vinculados a los ámbitos de interés)

Título: .....	Centro: .....	Fecha de finalización: .....	Nº horas: .....
Título: .....	Centro: .....	Fecha de finalización: .....	Nº horas: .....
Título: .....	Centro: .....	Fecha de finalización: .....	Nº horas: .....
Título: .....	Centro: .....	Fecha de finalización: .....	Nº horas: .....

## EXPERIENCIA PROFESIONAL

INDICAR LA ACTIVIDAD PROFESIONAL REALIZADA DESPUÉS DE LOS ÁMBITOS DE INTERÉS SOLICITADOS, de lo más reciente a lo más antiguo, indicando entidad, sector y tipo de relación laboral (contrato, voluntariado, prácticas, etcétera, etcétera, ...)

Puesto: .....	Nombre de la Entidad: .....	Fecha inicio: .....	Fecha fin: .....
Funciones: .....		Sector: .....	Tipo de relación laboral: .....
Puesto: .....	Nombre de la Entidad: .....	Fecha inicio: .....	Fecha fin: .....
Funciones: .....		Sector: .....	Tipo de relación laboral: .....
Puesto: .....	Nombre de la Entidad: .....	Fecha inicio: .....	Fecha fin: .....
Funciones: .....		Sector: .....	Tipo de relación laboral: .....
Puesto: .....	Nombre de la Entidad: .....	Fecha inicio: .....	Fecha fin: .....
Funciones: .....		Sector: .....	Tipo de relación laboral: .....

Esta inscripción tendrá vigencia hasta el 31 de diciembre del año en curso. Durante el mes de enero de cada año se procederá a solicitar a los colegiados VÍA e-mail su autorización para la renovación de su ficha curricular.

FECHA de ..... de ..... de 200.....  
Firma



## LOS TRASTORNOS DE LA PERSONALIDAD

Modelos y tratamiento

Antonio Semerari  
Giancarlo Dimaggio  
(Eds.)

Onno van der Hart  
Ellert R.S. Nijenhuis  
Kathy Steele

**EL YO ATORMENTADO**  
La disociación estructural y el  
tratamiento de la traumatización crónica



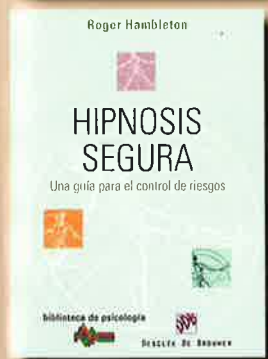
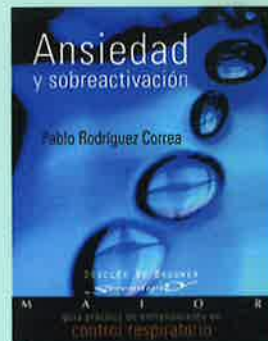
## ANSIEDAD Y SOBREATIVACIÓN

Guía práctica de entrenamiento en control respiratorio

Pablo Rodríguez Correa

Olga Castanyer

**YO NO VALGO MENOS**  
Sugerencias cognitivo-humanistas  
para afrontar la culpa y la vergüenza



## MANUAL DE TERAPIA GESTÁLTICA APLICADA A LOS ADOLESCENTES

Loretta Cornejo

Roger Hambleton

**HIPNOSIS SEGURA**  
Una guía para el control de riesgos



**edesclee.com**



**LAS CONSTELACIONES FAMILIARES**  
En resonancia con la vida

Peter Bourquin

Javier Tirapu

**¿PARA QUÉ SIRVE EL CEREBRO?**  
Manual para principiantes



**LA MENTE EN DESARROLLO**  
Cómo interactúan las relaciones y el  
cerebro para modelar nuestro ser

Daniel J. Siegel

Peter J. Hawkins  
**HIPNOSIS Y ESTRÉS**  
Guía para profesionales



## Nuevo Seguro de Asistencia Sanitaria

Broker's 88 ha conseguido para los Psicólogos un nuevo Seguro de Asistencia Sanitaria con las mejores garantías y servicios

### GARANTIAS Y SERVICIOS

#### **Garantía Bucodental**

Con franquicias muy reducidas.

#### **Cirugía Láser**

Para la miopía, el astigmatismo y la hipermetropía. Con sistema de franquicias.

#### **Sin Copago**

Sin pagar por el uso de servicios.

#### **Asistencia en Viaje**

En España y en el extranjero. Y seguro de accidentes.

#### **Los Mejores Especialistas**

Con miles de facultativos y cientos de Centros Médicos.

#### **Clínica de Navarra**

#### **Reproducción Asistida**

#### **Psicología**

#### **Podología**

#### **Cobertura Vitalicia**

#### **Segundo Diagnóstico**

#### **Medicina Preventiva**



UNICA PRIMA PARA CUALQUIER  
SEXO Y EDAD (DE 0 A 65 AÑOS)

 **cisne**  
ASEGURADORA

☎ 902 20 00 40