

PLAN DE FORMACIÓN EN INTERVENCIÓN SOCIAL

2001/2002

Jóvenes

Mujeres

Infancia y Familia



Información e Inscripciones

Colegio Oficial de Psicólogos
C/ Cuesta de San Vicente, 4 – 28008 MADRID
Tel.: 915 419 999/98 • Fax: 915 472 284
e-mail: form-copm@correo.cop.es • <http://www.cop.es>



PLAN DE FORMACIÓN EN INTERVENCIÓN SOCIAL:

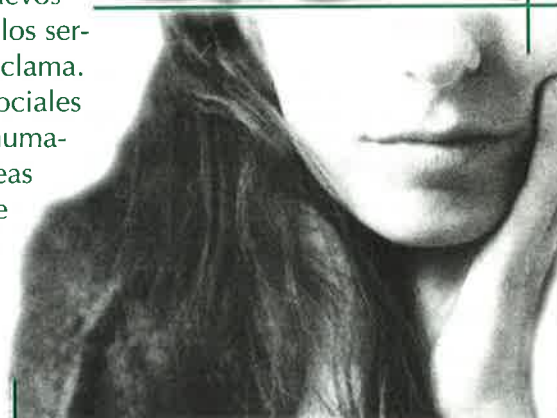
CURSOS DE ESPECIALISTA EN: JÓVENES, MUJERES E INFANCIA Y FAMILIA

En el ámbito de la Intervención Social, y en general en los denominados Servicios de Proximidad y de Atención a las Personas, en los últimos años han venido creciendo en número y en diversidad los centros, servicios y programas que se ponen a disposición de los ciudadanos, tanto desde el conjunto de las Administraciones, como desde las ONG's, Fundaciones, movimiento asociativo y empresas privadas.

En estos momentos, sin dejar de necesitar nuevos recursos, se trata de garantizar la calidad en los servicios que una sociedad como la nuestra reclama. Por estos motivos, una de las inversiones sociales más rentables es la que se realiza en capital humano. Por ello, la formación es una de las líneas estratégicas de trabajo con más visión de futuro, al preparar profesionales que den respuesta a las exigencias de calidad en la resolución de unas necesidades sociales que se encuentran en permanente evolución.

El Colegio Oficial de Psicólogos de Madrid, desde su Vocalía de Intervención Social, viene trabajando desde hace varios años en esta línea de formación de calidad y de carácter interdisciplinar.

Entre los distintos ámbitos de Intervención Social destacar, entre otros, tanto por su interés como por la expansión que están teniendo los recursos a ellos dirigidos, los colectivos objeto de los Cursos de Especialistas que conforman el presente Plan de Formación Superior en Intervención Social, y que a continuación se presentan.



Miguel López-Cabanas.
Director Técnico del Plan de
Formación en Intervención Social.

II CURSO DE ESPECIALISTA EN INTERVENCIÓN SOCIAL CON JOVENES

COORDINACIÓN TÉCNICA: M^a Jesús Gallego Ortiz, Asesora Vocalía de Intervención Social, en el área de Juventud, del Colegio Oficial de Psicólogos de Madrid

PRESENTACIÓN:

La vida es cambio constante, pero si hay un período en el que estos cambios son más trascendentales, es en la juventud. Desde los 15 a los 30 años se producen modificaciones en los ámbitos físico y psicológico y en las relaciones con los demás, se adquieren responsabilidades laborales y se afianzan las sociales. En esta época, los y las profesionales deben ir más allá de las concepciones globalizadoras de la juventud como grupo uniforme, a fin de explicar conductas y poder detectar las carencias y centros de interés que permitan ajustar las intervenciones con y para este colectivo.

Existe una clara necesidad de programas de intervención creativos, tanto en los objetivos como en las estrategias, facilitando el ajuste permanente a una realidad en continuo cambio y que afecta de forma muy especial a las personas jóvenes.

Nuestro objetivo es formar profesionales que sean capaces de dar respuestas idóneas a las necesidades de los/as jóvenes de nuestra sociedad actual.

OBJETIVOS:

- Obtener herramientas para el análisis inicial de problemas que afectan a los/as jóvenes.
- Adquirir información sobre factores que intervienen en el desarrollo de los/as jóvenes.
- Conocer las políticas de juventud existentes: objetivos, centro de atención...
- Identificar los principales ámbitos de intervención con jóvenes
- Analizar las propuestas de intervención con jóvenes existentes.
- Establecer las bases de futuros programas de intervención atendiendo a las necesidades de los y las jóvenes.

HORARIO DOCENTE:

VIERNES de 16,00 a 21,00 h.

SÁBADOS de 9,30 a 14,30 h.

P R O G R A M A

MODULO J1. DESARROLLO SOCIAL DEL/LA JÓVEN (19, 20, 26, 27 de Octubre de 2001)

CONTENIDOS:

1. Análisis sociológico de la juventud: historia y evolución del colectivo.
2. Imagen y representación social de los/as jóvenes.
3. Los jóvenes ¿un solo grupo?
4. Entorno social del/la joven.

PROFESORADO:

- Miguel Leiva Bernal. Experto en Formación.
- M^a Jesús Gallego Ortiz, Experta en Formación.

MÓDULO J2. POLÍTICAS Y DE JUVENTUD-PARTICIPACIÓN SOCIAL (16, 17, 30 de Noviembre y 1 de Diciembre de 2001)

CONTENIDOS:

1. Marco normativo y políticas para la juventud: Contexto europeo.
2. Modelos de políticas de juventud: ámbito estatal, autonómico y local.
3. Participación social de los/as jóvenes.

PROFESORADO:

- Miriam Sierra. Técnica del área Internacional. Consejo de la Juventud.
- Antonia Freijanes Benito. Jefa del servicio de Documentación y estudios INJUVE.
- César Muñoz Jiménez. Asesor de Infancia, Juventud y Participación Ciudadana. Ayuntamiento de Barcelona.

MODULO J3. APORTACIONES DE LOS/AS JÓVENES AL DESARROLLO COMUNITARIO (11,12, 25 y 26 de enero de 2002)

CONTENIDOS:

1. Participación Juvenil, Voluntariado y Asociacionismo.
2. El mecanismo de la participación juvenil: agentes implicados.
3. Nuevas realidades: del voluntariado al autoempleo.

PROFESORADO:

- Enrique Toledo Banzo. Experto en Juventud y animación sociocultural.
- Santiago García Martínez. Técnico de Formación.
- Julio del Valle de Iscar. Presidente Consejo de la Juventud de España(CJE).
- Elena Velasco Jiménez. Programa de Dinamización del Asociacionismo. Ayuntamiento de Parla (Madrid).

MODULO J4. ESTRATEGIAS PARA LA INTERVENCIÓN CON JÓVENES: INFORMACIÓN, FORMACIÓN Y PREVENCIÓN. (8, 9, 13 y 16 de febrero de 2002)

CONTENIDOS:

1. Servicios de Información juvenil.
2. Formación no formal.
3. Prevención: marco teórico, educación vial.
4. Alternativas de ocio saludables, prevención de la violencia.

PROFESORADO:

- Silvana González García. Coordinadora del Servicio de Información y Asesoramiento (SIAJ). Ayuntamiento de Getafe (Madrid).
- Rafael Lamata Cotanda. Experto en Formación.
- Fernando Chacón Fuertes. Profesor Titular de Psicología Social. Universidad Complutense de Madrid.
- Francisco Manuel Reverte Martínez. Técnico de Juventud del Ayuntamiento de Murcia.
- Gema Martín Seoane. Dpto. de Psicología Evolutiva. Facultad de Psicología. Universidad Complutense de Madrid.

MODULO J5. REVISIÓN METODOLÓGICA PARA LA INTERVENCIÓN EN UNA SOCIEDAD DINÁMICA Y PLURAL. (8, 9, 22 y 23 de Marzo de 2002)

CONTENIDOS:

1. Líneas clave para la intervención. Revisión y elaboración de propuestas.

PROFESORADO:

- Lorenzo Casellas López. Socio Trabajador de Catep Intervención Social, S.Coop.
- M^a Jesús Gallego Ortiz. Experta en Formación.

II CURSO DE ESPECIALISTA EN INTERVENCIÓN SOCIAL CON MUJERES

COORDINACIÓN TÉCNICA: Anabel Murrás Bartolomé. Asesora Vocalía de Intervención Social en el área de Mujer del Colegio Oficial de Psicólogos de Madrid. Socia trabajadora de Catep Intervención Social S.Coop.

PRESENTACIÓN:

Las mujeres, dada la perpetuación de las desigualdades de género, se han ido configurando dentro del contexto de las políticas de protección social como un colectivo al que se destinan numerosas actuaciones. Pero no sólo la importancia numérica que tienen como demandantes de los sistemas de protección social y que exige del conocimiento de las diferentes políticas y programas dirigidos a las mujeres, nos lleva a plantearnos la puesta en marcha de este Curso de Especialista. También, la necesidad de formar a los y las profesionales para que incorporen en sus intervenciones sociales la perspectiva de género de manera transversal como una estrategia para garantizar la plena igualdad entre hombres y mujeres, como propone el Tratado de Amsterdam para toda la Unión Europea.

OBJETIVOS:

1. Identificar las causas de la desigualdad de género en sus aspectos económico-políticos, culturales, sociales y psicosociales.
2. Conocer las diferentes contribuciones de los movimientos feministas al cambio en las relaciones de desigualdad.
3. Conocer el desarrollo histórico y el panorama actual de las políticas de igualdad en el contexto europeo y español.
4. Analizar la implementación de políticas de igualdad en las administraciones públicas.
5. Dar herramientas teóricas y metodológicas necesarias para la incorporación de la perspectiva de género en las diferentes fases de la planificación de la intervención.
6. Conocer programas de intervención social con mujeres en diferentes ámbitos.

HORARIO DOCENTE:

JUEVES de 18,00 a 22,00 h.
VIERNES de 9,00 a 15,00 h.

P R O G R A M A

MODULO M1. DESIGUALDAD DE GÉNERO Y BIENESTAR SOCIAL.
(15, 16, 22 y 23 de Noviembre de 2001)

CONTENIDOS:

1. Sistemas de construcción de género.
2. Orígenes y desarrollo de la categoría género en las ciencias sociales.
3. Feminismo y cambio en las relaciones de género.
4. Las políticas de bienestar desde la perspectiva de género.

PROFESORADO:

- Ana García-Mina Freire. Doctora en Psicología. Universidad de Comillas.
- Justa Montero Corominas. Coordinadora Estatal de Organizaciones Feministas.
- M^a José Capellán Corrada. E.U. Trabajo Social de Gijón. Universidad de Oviedo.

MÓDULO M2. LAS POLÍTICAS DE IGUALDAD
(13, 14, 20 y 21 de Diciembre de 2.001)

CONTENIDOS:

1. Las políticas de igualdad. Contexto histórico en el que surgen.
2. Las políticas de igualdad en el contexto europeo.
3. Las acciones positivas.
4. Las políticas de igualdad en España.
5. Los Planes de igualdad de oportunidades: logros y retos.
6. Implementación de políticas de igualdad en las Administraciones Autonómicas.
7. Evaluación de los planes de igualdad.

PROFESORADO:

- Celia Valiente Fernández. Dpto. Sociología. Univ. Carlos III
- Marina Subirats Martori. Concejala de Educación del Ayuntamiento de Barcelona.
- Izaskun Moyoa Pinillos. Secretaria General Instituto de la Mujer de EMAKUNDE.
- Rosa Domínguez Aranda. Socia trabajadora de Catep Intervención Social S. Coop.

MODULO M3. LA PERSPECTIVA DE GÉNERO EN LA PLANIFICACIÓN DE PROYECTOS DE INTERVENCIÓN SOCIAL.
(17, 18 y 31 de Enero y 1 de Febrero de 2002)

CONTENIDOS:

1. La perspectiva de género en las diferentes fases de la planificación: diseño, gestión, ejecución, evaluación y seguimiento.
2. Análisis de proyectos desde la perspectiva de género.

PROFESORADO:

- Pepa Franco Rebollar. Folia Consultores.
- Lorenzo Casellas López. Socio trabajador Catep Intervención Social S. Coop.

MÓDULO M4. PROGRAMAS DE INTERVENCIÓN SOCIAL CON MUJERES: RESPONSABILIDADES COMPARTIDAS, SALUD, EDUCACIÓN Y FORMACIÓN E INSERCIÓN LABORAL.
(14, 15, 28 de Febrero y 1 de Marzo de 2002)

CONTENIDOS:

1. Responsabilidades compartidas para el desarrollo personal.
2. Programas de salud con perspectiva de género.
3. Programas para la igualdad en contextos educativos.
4. Principales Programas de Formación e Inserción Laboral dirigidos a mujeres de la Comunidad de Madrid.

PROFESORADO:

- Carmen Gregorio Gil. Subdirectora. Instituto de Estudios de la Mujer. Universidad de Granada.
- Anabel Murrás Bartolomé. Socia trabajadora de Catep Intervención Social S. Coop.
- Begoña Merino Merino. Consejera Técnica del área de Promoción de la Salud. Subdirección General de Promoción de la Salud y Epidemiología, Ministerio de Sanidad y Consumo.
- Ana Mañeru Mendez. Directora de Programas de Educación y Cultura. Instituto de la Mujer.
- Representante de la Dirección General de la Mujer. Consejería de Servicios Sociales, Comunidad de Madrid

**MÓDULO M5. PROGRAMAS DE INTERVENCIÓN SOCIAL
CON MUJERES: PARTICIPACIÓN Y VIOLEN-
CIA DOMÉSTICA**
(14, 15, 21 y 22 de Marzo de 2002)

CONTENIDOS:

1. La participación de la mujer en el ámbito rural.
2. La participación de las mujeres. Creación de la Casa de la Mujer de Vicálvaro.
3. Planes Nacionales de lucha contra la violencia doméstica.
4. Proceso Operativo en el ámbito municipal ante situaciones de violencia doméstica.
5. Las casas de acogida a mujeres maltratadas.
6. Programas de Intervención con hombres maltratadores.

PROFESORADO:

- Begoña Fernández Quejo Hermosilla. Concejala de Servicios Sociales y Mujer de San Martín de la Vega.
- Mar Cercadillo Isla y Arantxa García Martínez. Asociación de Mujeres "Las Tejedoras" Vicálvaro.
- Mar García Ferrer. Subdirectora General de Estudios y Cooperación, Instituto de la Mujer.
- Técnica del área de Promoción de Empleo. Ayuntamiento de Madrid.
- Ana M^ª Pérez del Campo. Presidenta Federación de Asociaciones de Mujeres Separadas y Divorciadas.
- Luis Bonino Méndez. Director. Centro de Estudios de la Condición Masculina.



**CURSO DE ESPECIALISTA EN INTERVENCIÓN SOCIAL CON
INFANCIA Y FAMILIA**

COORDINACIÓN TÉCNICA:

- Ferran Casas. Catedrático de Psicología Social de la Universidad de Girona. Director del Instituto de Investigaciones sobre Calidad de Vida (IRQV). Coordinador de la Red Catalana de Investigadores sobre los Derechos de la Infancia y su Calidad de Vida (XCIII). Director de la publicación del Colegio Oficial de Psicólogos "Intervención Psicosocial. Revista sobre igualdad y Calidad de Vida".
- Amparo Olmedilla. Asesora de la Vocalía de Intervención Social en el área de Infancia y Familia. Técnica del Instituto Madrileño del Menor y la Familia, Área de Coordinación de Centros.

PRESENTACIÓN:

Las intervenciones sociales con los menores de edad en situaciones de dificultad o conflicto social, y con sus familias, constituyen un ámbito de actividad profesional que se ha visto sometido a espectaculares cambios a lo largo de las dos últimas décadas. Muchos de estos cambios conllevan difíciles paradojas con las que han de convivir los profesionales de la intervención social.

Por una parte, el paradigma de los Derechos del Niño se va implantando, aunque sometido a lo que algunos denominan altos consensos y bajas intensidades. Por otra, distintos autores europeos han venido denunciando las consecuencias de la falta de asunción de nuestras responsabilidades sociales, colectivas en relación con nuestra población infantil, que va acompañada de una desinformación y desinterés sobre la situación real muchos niños y niñas (invisibilidad estadística de la infancia; la infancia sometida a una moratoria social, por ser ciudadanos del futuro y no del presente; etc.). Todo ello sucede en el seno de una sociedad aceleradamente cambiante, y en un período histórico en que la infancia, y las familias con hijos padecen nuevos problemas sociales, además de muchos de los que tradicionalmente les han afectado.

Este curso se ha programado como una respuesta a las múltiples demandas de formación existentes para actualizar y profundizar distintos aspectos de los conocimientos, la evaluación y la intervención social en este ámbito. El curso quiere abordar estas cuestiones en perspectiva europea, aunque concretando en el sistema de protección social para la infancia del estado español, y más en particular, en las dinámicas propias de la diversidad del Estado Español.

OBJETIVOS:

1. Proporcionar una visión general de los planteamientos y debates más actuales en el contexto europeo, referidos a la atención a la infancia y a la familia con hijos.
2. Profundizar en las necesidades sociales de la infancia y la familia, y en la evaluación de los factores influyentes.
3. Profundizar en los aspectos estructurales, legales y organizativos del actual Sistema de Protección a la Infancia y Adolescencia en España.
4. Actualizar conocimientos sobre el desarrollo y evaluación de programas comunitarios de intervención con niños, adolescentes y sus familias en distintas situaciones de necesidad social.
5. Revisar estrategias y técnicas de intervención individual y familiar ante situaciones de necesidad social de la infancia y la adolescencia.

HORARIO DOCENTE:

JUEVES de 18,00 a 22,00 h. ;
VIERNES de 9,00 a 15,00 h.

PROGRAMA

MÓDULO IF1: DINÁMICAS FAMILIARES E INFANCIA (Marcos teóricos de referencia) (18, 19, 25, 26 de Octubre)

CONTENIDOS:

1. Socialización, Educación y Desarrollo.
2. Infancia y Familia en la Sociedad aceleradamente cambiante.
3. Perspectivas psicosociales sobre la Infancia
4. Procesos psicosociales básicos. El Entorno Social y la Comunidad. Redes de apoyo social.
5. Derechos sociales y calidad de vida.

PROFESORADO:

- Ferran Casas. Psicólogo Social. Catedrático. Universidad de Girona.
- Cristina Villalba. Trabajadora social y Psicóloga. Profesora de la EUTS. Universidad de Sevilla.

MÓDULO IF2: EVALUACIÓN DE SITUACIONES INDIVIDUALES, FAMILIARES Y SOCIALES (15, 16, 29 y 30 de Noviembre)

CONTENIDOS:

1. Familia y estrés en la infancia y adolescencia: evaluación de estresores y recurso.
2. Problemas y necesidades sociales en la infancia y la familia: violencia, drogodependencias y otras situaciones de dificultad y conflicto.
3. Malos tratos a la infancia: indicadores sociales y psico-sociales. Evaluación de situaciones de riesgo y de protección en la infancia y la familia.
4. Evaluación de situaciones de riesgo y protección en la adolescencia. Criterios de actuación.

PROFESORADO:

- Gonzalo Musitu. Psicólogo Social. Catedrático. Universidad de Valencia.
- Miguel Melendro. Doctor en Educación. Dirección General de la Juventud. Consejería de Educación. Comunidad de Madrid.

MODULO IF3: SISTEMAS DE PROTECCIÓN (10, 11, 24 y 25 de Enero de 2002)

CONTENIDOS:

1. Marco normativo y organizativo: Europeo, Estatal y Comunidades Autónomas. El Espacio Europeo y perspectivas de futuro.
2. El sistema de protección a la infancia en la Comunidad de Madrid, recursos disponibles. La atención residencial. La red de Centros Residenciales de la Comunidad de Madrid.
3. La adopción y el acogimiento pre-adoptivo.
4. El acogimiento familiar. Programas y experiencias.
5. Estudio sobre la génesis y el desarrollo de los comportamientos de los jóvenes con problemas de conducta en Centros de protección.
6. La ejecución de medidas contempladas en la Ley Penal Juvenil 5/2000.

PROFESORADO:

- Teresa Mogín Barquín. Directora General de Acción Social del Menor y la Familia. Ministerio de Trabajo y Asuntos Sociales.
- Amparo Olmedilla. Psicóloga: Técnico del Área de Coordinación de Centros. Instituto Madrileño del Menor y la Familia. Comunidad de Madrid.

- Antonio Ferrandis. Pedagogo. Jefe de Servicio de Adopción y Acogimiento Familiar. Instituto Madrileño del Menor y la Familia.
- Gema Martín Seoane. Departamento de Psicología Evolutiva de la Universidad Complutense de Madrid.
- Rosa Berrián. Jefa del Área de Menores en Conflicto Social. Instituto Madrileño del Menor y la Familia. Comunidad de Madrid.

MODULO IF4: INTERVENCIÓN SOCIAL Y PSICOSOCIAL DESDE LA PERSPECTIVA COMUNITARIA. (8, 9, 21 y 22 de Febrero de 2002)

CONTENIDOS:

1. Intervención social comunitaria.
2. Organización profesional de la intervención y trabajo en equipo. Coordinación interdisciplinar e interinstitucional.
3. Programas de acogimiento familiar con familia extensa y comunitarios.
4. Actuaciones preventivas.
5. Evaluación de programas aplicada al sistema de protección a la infancia. Evaluación de contextos de calidad de los servicios.
6. Evaluación del acogimiento familiar y acogimiento residencial.

PROFESORADO:

- Milagros Hernández. T. Social. Ayuntamiento de Madrid.
- Jorge Fernández del Valle. Psicólogo Social. Universidad de Oviedo.

MODULO IF5: MÉTODOS Y TÉCNICAS DE INTERVENCIÓN INDIVIDUAL Y FAMILIAR (7, 8, 21 y 22 de Marzo de 2002)

CONTENIDOS:

1. Políticas municipales de infancia y familia.
2. Intervención sistémica en dificultades/conflictos familiares y de apoyo a la familia.
3. Aprendizaje de estrategias de resolución de problemas en adolescentes. Intervenciones preventivas en ambientes educativos.
4. Mediación e Intervención en Resolución de conflictos.
5. Preparación y apoyo para la reinserción sociolaboral.

PROFESORADO:

- Aleix Ripol-Millet. Psicólogo. Ayuntamiento de Barcelona.
- Amado Benito. Psicólogo. C.I.S. de Tetuan.
- Trinidad Bernal Samper. Directora del Centro de Resolución de Conflictos APSIDE.
- Ildefonso Perojo. Psicólogo. Programa Asociación Junco para el acceso de jóvenes protegidos. Madrid.

PLAN DE
FORMACIÓN
EN
INTERVENCIÓN
SOCIAL

DESTINATARIOS:

Diplomados/as, segundo ciclo de Licenciatura, Licenciados/as universitarios que trabajen o deseen trabajar en servicios de Intervención Social dirigidos a Jóvenes o Mujeres o Infancia y Familia.

MATRICULACIONES Y CERTIFICADOS:

El objetivo principal de los Cursos es ofrecer una formación completa en Intervención Social con Jóvenes, Mujeres e Infancia y Familia, según el curso. Cada persona puede optar a las siguientes modalidades de certificaciones:

DENOMINACIÓN CERTIFICADO	REQUISITOS E ITINERARIOS FORMATIVOS PARA SU OBTENCIÓN
<ul style="list-style-type: none">• Certificado de asistencia a Módulo suelto	Asistir con regularidad a los módulos objeto de certificación (20 h. cada uno). Los alumnos que no deseen optar al Curso de Especialista podrán matricularse en los distintos módulos, siempre que haya plazas disponibles.
<ul style="list-style-type: none">• Certificado de ESPECIALISTA EN INTERVENCIÓN SOCIAL CON JÓVENES O MUJERES O INFANCIA O FAMILIA	Cursar doce créditos (120 horas), repartidos de la siguiente forma: <ul style="list-style-type: none">• Diez del curso elegido (100 horas)• Realizar un Trabajo al finalizar las 100 horas de formación sobre los contenidos del programa equivalente a 2 créditos (20 horas), que contará con el asesoramiento del coordinador del curso. Para estos Alumnos se emitirá un Expediente Académico que recogerá todos los módulos cursados incluyendo contenidos, horas y profesorado.

CONVALIDACIONES:

Los créditos podrán ser utilizados para solicitar convalidaciones y complementaciones en itinerarios formativos que pueda desarrollar el Colegio Oficial de Psicólogos, estudiándose en cada caso particular las peticiones que se formulen.

METODOLOGÍA DE LOS MÓDULOS:

- Exposiciones y lectura de material escrito.
- Exposiciones audiovisuales.
- Grupos de discusión de supuestos prácticos.

LUGAR DE CELEBRACIÓN:

Los módulos se realizarán en los locales del Dpto. de Formación del C.O.P.-Madrid (Cuesta de San Vicente, 4-5ª. Metro Plaza de España).

INSCRIPCIONES

- Inscripciones a módulos sueltos. Pagarán el módulo por anticipado. No se admiten reservas, las inscripciones deben ser en firme.
- Interesados en optar al Certificado de Especialista en Intervención Social : El precio se desglosa según el cuadro que viene a continuación:

	INSCRIPCIONES COP (1.000 ptas/h./6,01 e.)	INSCRIPCIONES LIBRES (1.250 ptas/h./7,51 e.)
Certificado de Especialista en Intervención Social:		
Primer pago al hacer la reserva	60.000 ptas./360,60 e	75.000 ptas./450,76 e
Segundo pago antes del 31/12/01	40.000 ptas./240,40 e.	50.000 ptas./300,51 e.
Certificación Título de Especialista:		
Trabajo final antes del 28/02/02	10.000 ptas./60,10 e.	10.000 ptas./60,10 e.
Módulos Seltos	20.000 ptas./120,20 e.	25.000 ptas./150,25 e.

FORMA DE PAGO:

- Talón Nominativo a nombre del Colegio Oficial de Psicólogos de Madrid.
- Efectivo en Caja en nuestras oficinas.
- Transferencia Bancaria (indicando nombre de quien hace la inscripción) a la c/c. 0075.012692.0601229349. Banco Popular Español. C/ Gran Vía, 67- 28013. Madrid. Enviándonos por fax copia de la transferencia y boletín de inscripción

DEVOLUCIONES:

Las solicitudes de devolución deberán realizarse por escrito, acreditando la justificación. Los porcentajes asignados serán los siguientes:

- Con 30 días de antelacióndevolución del 50%
- Con 29 días o menos.....no se realizará ninguna devolución.

INFORMACIÓN

Colegio Oficial de Psicólogos. C/ Cuesta de San Vicente, 4 – 28008 MADRID.
Teléfono: 915419999/98 – Fax: 915472284. mail: form-copm@correo.cop.es
<http://www.cop.es>

BOLETÍN DE INSCRIPCIÓN

- Curso de Especialista en:
- Matrículas de Módulos Seltos (indicar el código en su caso)
- Apellidos..... • Nombre
- Dirección..... • C.P.....
- Ciudad..... • e-mail
- Nº colegiado (si procede)..... • D.N.I./N.I.F.:
- Teléfonos:..... • Fax
- Diplomatura/Licenciatura en
- Institución o Centro de Trabajo
- Puesto de Trabajo Actual
- Experiencia Profesional (breve resumen indicando años)
-
-
-